



L'objectiu és gaudir de l'aventura i conèixer més la ciutat

La ruta 7 comença el 3 de novembre i es pot fer fins a finals d'any. No és obligatori acabar-la en el termini d'una setmana. Cada ruta va acompanyada d'unes activitats complementàries per descobrir els espais del recorregut.

RUTA NÚM. 7			
LLOC	CROMO	DESCRIPCIÓ	HORARI
CARRER VINYAMAT			
EL CASINO, 21	12	VIA AUGUSTA	De 9 a 13 i de 17 a 21 h
	26	SOLDATS DEL CASTELL DE LA ROCA	
	27	RECAPTE DEL MERCAT	
	70	ENDERROCAMENT DE LES MURALLES	
CARRER GIRONA			
EC SYSTEM SCHOOL OF ENGLISH, 46	72	BAIXANT DEL TREN	Horari comercial
NATURHOUSE, 96	77	VEREMA	Horari comercial
PASSEIG DE LA MUNTANYA			
FERRESUIN, 116	24	SOLDATS, CAVALLERS	Horari comercial
FARMÀCIA MILÀ, 74	15	GRANULARIOS (MANUSCRIT)	Horari comercial
VIDEO OCA, 15	61	BRUIXES I DIMONIS	Horari comercial
CARRER JOSEP UMBERT			
L'ANTIC, 37	35	PERE JOAN SALA (ELS REMENCES)	Horari comercial



GUIA DE LA RUTA 7

(1) El Casino (carrer Vinyamata, 21). Cromos 12, 26, 27 i 70

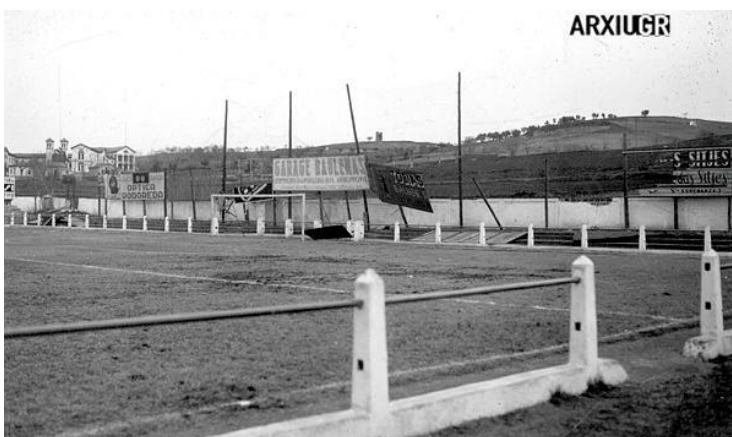
Sabies que...? | El 1878 va néixer el Casino de Granollers. L'entitat apareixia amb pocs recursos, però de mica en mica va anar creixent fins a construir una seu que va ser inaugurada per la festa major de 1880 i que ocupa l'espai on ara us trobeu. L'edifici va ser posteriorment ampliat fins a convertir-se en un gran equipament cultural on l'any 1890 es van representar les primeres òperes italianes a Granollers. Uns anys més tard, el Casino acolliria les primeres projeccions cinematogràfiques. L'entitat va rivalitzar amb els primers cinemes de la vila per oferir les millors pel·lícules!

Feu-vos una *selfie* davant l'històric edifici i compartiu les fotos amb nosaltres (Twitter, Facebook i Instagram) amb l'etiqueta **#cromosgranollers**

(2) EC System School of English (carrer Girona, 72). Cromo 72

Enigmes. Sou a l'epicentre de l'esport granollerí. A poques passes de distància tenim, efectivament, el camp de futbol municipal, seu de l'EC Granollers, la institució esportiva vigent més antiga de la ciutat. La tradició és llarga. El 1913 un grup d'aficionats al futbol creava l'**Esport Club Granollers**. El metge i historiador Alfred Canal en va ser el primer president. El 1922 l'històric club, degà de l'esport granollerí, ja jugava a l'actual camp del carrer Girona, aquí al costat. Però també molt a prop tenim l'espai on va néixer i va jugar durant molts anys el BM Granollers. Sabríeu trobar-lo?

Trobeu el lloc, identifiqueu-lo, feu-vos-hi una *selfie* i compartiu la imatge amb nosaltres! (Twitter, Facebook i Instagram) amb l'etiqueta **#cromosgranollers**



En aquesta imatge de l'Arxiu Municipal podeu veure el camp de futbol durant la dècada de 1950, amb l'hospital en segon terme, a l'esquerra, i la serra de Llevant, amb el puig de les Forques (214 m) presidint la vista. Temps era temps...!

(3) Naturhouse (carrer Girona, 77). Cromo 77

(4) Ferresuin (passeig de la Muntanya, 116). Cromo 24



Badant per Granollers | Som a quatre passes de l'Hospital General de Granollers. A principis del segle passat, la ciutat creix en població i en extensió. Cal cobrir nous serveis i atendre noves necessitats. El 1844 l'antic convent dels Caputxins, desocupat des de 1835, s'havia convertit en hospital de la vila. Francesc Ribas Serra (Barcelona, 1872-1929), cunyat de l'alcalde Barangé, juntament amb altres granollerins, va promoure la construcció d'un nou equipament especialment dissenyat segons els criteris de la política mèdica del nou segle. L'edifici, d'aires vagament modernistes, es va inaugurar el 25 de juliol de 1923 després d'una llarga campanya de captació de fons entre els ciutadans, les entitats i empreses de la ciutat, i de la polèmica venda del retaule gòtic dels germans Vergós de Sant Esteve, els diners de la qual es van destinar a aquest projecte. L'hospital, situat als límits llevantins del terme municipal, simbolitza una dècada de 1920 que amplia els contorns de Granollers. El 1922 es produeix l'agregació del Lledoner i el 1928 el municipi de Palou es dissol dins d'un Granollers que dobla la superfície municipal fins als actuals 15 km². El gran Granollers somiat per alguns es va fent realitat.

(5) Farmàcia Milà (passeig de la Muntanya, 4). Cromo 15

(6) Vídeo Oca (passeig de la Muntanya, 15). Cromo 61

Enigmes. Acabant el passeig de la Muntanya i entrant al carrer de Josep Umbert, fent una breu excursió que passa davant dels Jutjats i d'El Xiprer, som a poca distància del terme de la Roca del Vallès. Sabríeu trobar l'element exacte que separa els dos municipis?

Trobeu el lloc, identifiqueu-lo, feu-vos-hi una *selfie* i compartiu la imatge amb nosaltres! (Twitter, Facebook i Instagram) amb l'etiqueta **#cromosgranollers**

(7) L'Antic (carrer Josep Umbert, 37). Cromo 35

Més informació a: <http://www.granollers.cat/albumcromos>

A l'App de Granollers trobareu el mapa del recorregut de cada ruta:

<http://www.granollers.cat/apps>