

Places amb història

Exposició de fotografies
*Del 2 de desembre de 2013
al 21 de febrer de 2014*

Les places més antigues de Granollers són l'objectiu d'aquesta exposició, amb l'excepció, però, de la plaça de la Porxada, a la qual en dedicarem una d'específica.

Relacionat amb les places, l'urbanisme de la ciutat viu dos moments importants al llarg de la seva història: un, a l'època medieval i moderna, amb la creació del mercat setmanal i la construcció de la Porxada, i l'altre, en la segona meitat del segle XIX, amb el traçat de la carretera de Ribes, l'any 1848, i l'arribada del ferrocarril, el 1854.

A l'època medieval, les places sorgeixen amb el creixement del mercat setmanal, documentat l'any 1041 com a forum granularios, és a dir, mercat de Granollers, que disposava de mesura pròpia. Les places s'estructuren a l'entorn de l'església de Sant Esteve i de la plaça Major. A cada plaça, es venia un producte determinat, del qual va sorgir el nom de molts d'aquests espais públics, com el de les places de les Olles, dels Cabrits, de l'Oli, del Blat, de les Gallines i de les Fruïtes. Aquestes darreres han perdut el seu nom dins l'actual plaça de la Porxada.

En arribar el segle XIX, les noves infraestructures viàries donen pas a una ciutat cada vegada més industrialitzada i es formen nous espais urbans. Uns, relacionats encara amb el mercat tradicional, que millorarà les condicions de venda dels productes agrícoles i també del bestiar, com és el cas de la plaça dels Porcs, i d'altres, vinculats a l'arribada del ferrocarril, com el parc de l'Estació.

Pel que fa als noms de les places, n'hi ha que, al llarg dels segles, s'han denominat sempre igual, com la plaça de les Olles, la dels Cabrits i la de l'Oli. D'altres han anat canviant de nom segons els règims polítics del moment, com la plaça de la Corona, que havia estat la plaça de la Corona d'Aragó, de la Llibertat i d'Angel Guimerà, així com la plaza de los Caídos. També n'hi ha que són molt més conegudes pel nom popular, tot i tenir-ne un d'oficial, com la plaça dels Porcs, oficialment, plaça de Lluís Maria Perpinyà; la de la Muntanya, dedicada a Mossèn Jacint Verdaguer, i el Sot, que és la plaça de Josep Barangé i que havia estat el parc de l'Estació. Hi ha un altre grup de places que passen desapercebudes, com la plaça del Peix, la plaça de Manuel Montanya, la placeta de Sant Francesc o la placeta de l'antic hospital de la vila, i, també, algunes que canvien de nom segons la generació o per algun edifici o element emblemàtic de l'espai, com la plaça de Folch i Torres, denominada "plaça Negra", pel seu terra de pissarra, o la plaça de Josep Maluquer i Salvador, identificada com a plaça "de can Sínia", a la banda sud.

Les places han estat, doncs, espais de relació i d'intercanvi social i econòmic. A les places, han esdevingut alguns dels fets més importants de la ciutat: històrics, comercials, socials i, també, personals.

Plaça de Lluís Maria Perpinyà, ca. 1905 – 1915. Fotografia Lucien Roisin.



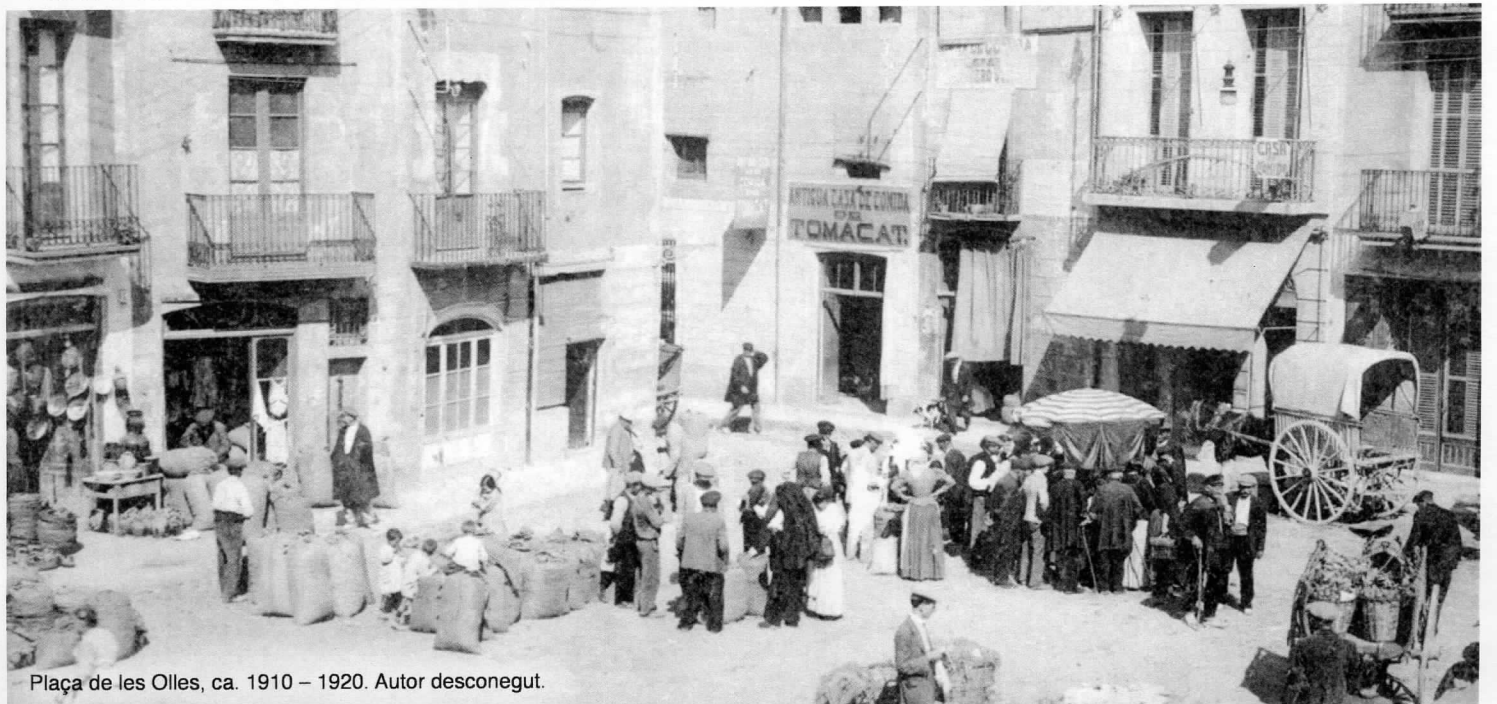
ARXIUGR



Placeta de Sant Francesc, ca. 1920 – 1926. Autor desconegut.



Plaça de l'Església, anys 20. Autor desconegut.



Plaça de les Olles, ca. 1910 – 1920. Autor desconegut.