



fes-te  
l'estiu  
2026

# índex

<b>Terminis i procés d'inscripció</b>	<b>4</b>
<b>Informacions importants</b>	<b>5</b>
<b>Preus, activitats i serveis</b>	<b>6</b>
<b>Suport a la preinscripció</b>	<b>7</b>
<b>Casals de lleure</b>	<b>8</b>
<b>Estades musicals</b>	<b>9</b>
<b>Activitats esportives i recreatives</b>	<b>10</b>
<b>Itineraris Libèlia</b>	<b>11</b>
<b>Curs de Premonitor/a de lleure</b>	<b>13</b>
<b>Esplai Guai de Palou</b>	<b>14</b>
<b>Casal d'estiu a l'escola Montserrat Montero</b>	<b>15</b>

# Terminis i procés d'inscripcions

## **PREINSCRIPCIÓ 27 abril–5 maig**

Es poden fer fins a 4 sol·licituds per unitat familiar. Amb aquest tràmit cada família opta a una plaça del casal escollit en horari de matí.

## **SORTEIG 7 maig, 13 h**

Permetrà ordenar els llistats de les preinscripcions i establir les prioritats en les admissions i les llistes d'espera de les activitats.

## **MATRICULACIÓ 11–18 maig**

Després de rebre el correu amb l'admissió a l'activitat, caldrà fer el pagament per confirmar-la.

## **REPESCA 19–20 maig**

Les famílies que no hagin obtingut la plaça, seguint l'ordre que hagi establert el sorteig, rebran un correu amb les places que hagin quedat lliures i podran fer la matrícula.

## **MATRÍCULA OBERTA 22–26 maig**

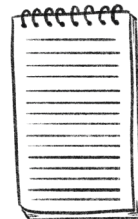
Les places vacants que quedin es publicaran aquest dia i es podrà fer la matrícula en línia a partir de les 12 h i fins al 26 de maig a les 23.59 h o fins que s'esgotin les places.

*\* Podeu consultar, posteriorment, si ha quedat alguna plaça vacant, a través del correu [inscripcions@granollers.cat](mailto:inscripcions@granollers.cat).*

## **INSCRIPCIÓ ALS SERVEIS OPCIONALS 1–5 juny**

Els serveis d'acollida (de matí i de tarda) i menjador es podran contractar en línia en aquestes dates i fent el pagament automàtic a través de la fitxa de la matrícula. Podran fer la sol·licitud les famílies amb plaça confirmada en els casals que disposen d'aquestes opcions.

El procés de preinscripció i matriculació es farà en línia a través d'un formulari que trobareu a: [www.granollers.cat/estiu2026](http://www.granollers.cat/estiu2026)



# informacions importants

**Del 15 al 18 de juny es faran reunions informatives de cada activitat. Les famílies participants rebreu més informació per correu electrònic.**

Les places són limitades.

Es podrà fer una **única sol·licitud** de preinscripció per cada infant o jove i a una única activitat.

Les inscripcions del **servei de menjador, acollida de matí i de tarda** són opcionals i s'hauran de contractar en els terminis i procés d'inscripció detallats. El menjador es pot demanar en dies seguits o discontinus.

**La inscripció es fa per setmanes.** Es poden sol·licitar 1, 2, 3, 4 o 5 setmanes seguides o de manera discontinua. En el cas dels itineraris Libèlia, la reserva es fa per quinzenes.

En la fase de preinscripció, fins al 5 de maig, es podran fer **modificacions**, però caldrà donar de baixa la petició inicial i generar-ne una de nova.

Per **confirmar** la plaça assignada, cal fer el pagament a través del gestor d'inscripcions i amb targeta.

En **matrícula oberta** s'incrementarà en un 10% el preu de l'activitat si

- no s'ha fet la preinscripció.
- hi ha una ampliació del període a l'activitat assignada.

Per **renunciar** a una plaça confirmada caldrà fer una instància a l'Oficina d'Atenció a la Ciutadania argumentant la causa.

Es farà la devolució de l'import pagat en els casos contemplats en la normativa i en cap cas es retornarà l'import de la matrícula.

# preus, activitats i serveis

	RESIDENTS A GRANOLLERS	NO RESIDENTS A GRANOLLERS
<b>MATRÍCULA</b> (no retornable)	10,25 €	10,25 €
<b>Preu 1 setmana</b>	61,50 €	76,90 €
<b>Preu 2 setmanes</b>	123 €	153,80 €
<b>Preu 3 setmanes</b>	184,50 €	230,70 €
<b>Preu 4 setmanes</b>	205 €	287 €
<b>Preu 5 setmanes</b>	256,25 €	358,75 €

6

<b>SERVEI D'ACOLLIDA</b> (preu diari)	<b>MATÍ</b> de 8 a 9h	<b>TARDA</b> de 15 a 17h
<b>Si se sol·licita de l'1 al 5 de juny</b>	2,55 €	4,10 €
<b>Si se sol·licita a partir del 6 de juny</b>	3,10 €	5,15 €

<b>SERVEI DE MENJADOR</b> (preu per dia)	<b>PREU PER ÀPAT</b>
<b>Si se sol·licita de l'1 al 5 de juny</b>	8,20 €
<b>Si se sol·licita a partir del 6 de juny</b>	8,70 €

*\*Bonificació del 10 % per a famílies nombroses i monoparentals en les activitats d'estiu municipals (de 9 a 13 h)*

# suport a la preinscripció

## **Acompanyament i orientació telefònica en cas de dubtes**

93 842 68 51, de dilluns a divendres de 9 a 13h  
inscripcions@granollers.cat

## **Orientació presencial**

*Dies 27, 28 i 29 d'abril i 4 maig*

*De 10 a 13 h, al Servei d'Educació i al Servei d'Esports  
(Edifici Can Puntes, c. Jaume Camp i Lloreda, 1)*

*De 16 a 19 h, al Servei de Joventut  
(Equipament juvenil GRA- plaça de l'Església, 8)*

**Activitats amb plaça prioritària per a infants i joves empadronats a Granollers.**

Si teniu dubtes en la tramitació, podeu demanar cita prèvia al servei d'assessorament digital de les Biblioteques de Granollers

Biblioteca Can Pedrals  
C. Antoni Espí i Grau, 2  
93 879 30 91

Biblioteca Roca Umbert  
C. Enric Prat de la Riba, 77  
93 860 44 50



# casals de lleure

**Vine a gaudir d'un estiu diferent als casals municipals!** **i3-6è primària**

8 Podràs viure un estiu ple d'aventures i activitats divertides, envoltat de companys i companyes, mentre jugues, descobreixes, crees i aprens un munt de coses noves.

També podràs gaudir de sortides a l'entorn més proper i altres experiències úniques.

## **DATES**

Del 29 de juny  
al 31 de juliol  
Inscripció per  
setmanes

## **HORARI**

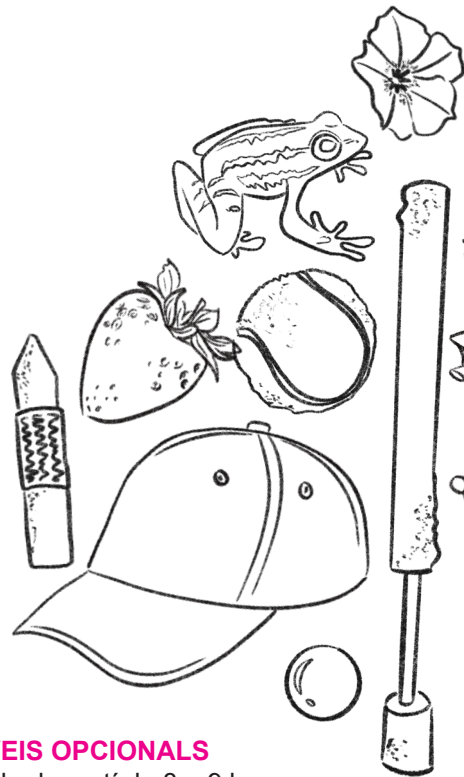
De dilluns  
a divendres  
de 9 a 13 h

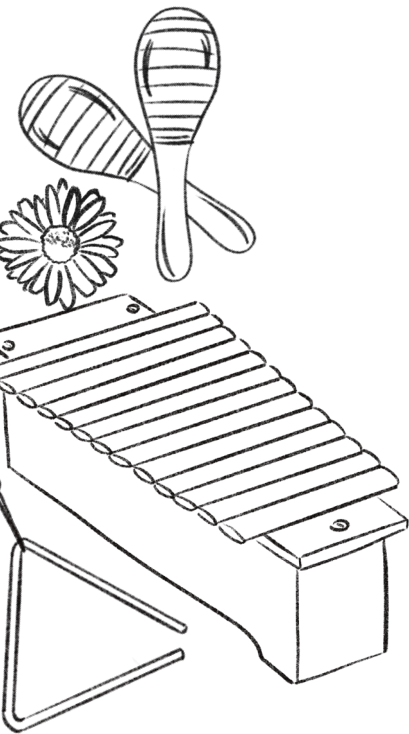
## **ESPAIS**

Escola Salvador Llobet  
/Salvador Espriu  
Institut Celestí Bellera

## **SERVEIS OPCIONALS**

Acollida de matí de 8 a 9 h  
Menjador de 13 a 15 h  
Acollida de tarda de 15 a 17 h





# estades musicals

**Un casal diferent, ple de música, amistats i diversió. Aquest estiu, fes-la sonar amb nosaltres** **i3-6è primària**

T'agrada la música i vols passar-t'ho d'allò més bé? A les nostres estades descobriràs la música de manera lúdica amb tallers creatius, jocs musicals i molta diversió! Però no tot serà música... també gaudirem d'activitats de lleure on podràs fer molts amics, perquè la música ens uneix!

Amb la col·laboració de l'Escola de Música Amics de la Unió, viuràs una experiència única que culminarà amb dos grans espectacles on combinarem tot el que hem après. Cantarem, ballarem, tocarem, construirem instruments... i molt més!

## **DATES**

Del 29 de juny  
al 24 de juliol  
Inscripció per  
setmanes

## **HORARI**

De dilluns  
a divendres  
de 9 a 13 h

## **ESPAIS**

Escola Ponent

## **SERVEIS OPCIONALS**

Menjador de 13 a 15 h

Acollida de 15 a 17 h

El monitoratge acompanyarà els infants fins a l'escola Salvador Llobet. Caldrà recollir-los en aquesta escola

# activitats esportives i recreatives

**Vine a moure't amb nosaltres i passa un estiu diferent!**

1r primària–2n ESO

Practicaràs jocs de raqueta, gimcanes i tècnica individual de diferents modalitats esportives. Farem sortides del casal per afavorir el coneixement i la descoberta de nous espais. No ho dubtis i tria un estiu esportiu i recreatiu!

**ORGANITZACIÓ SEGONS ANY DE NAIXEMENT**

**2018 i 2019** Prebenjamina

**2016 i 2017** Benjamina

**2014 i 2015** Alevina

**2012 i 2013** Infantil

**SERVEIS OPCIONALS**

Acollida de matí de 8 a 9 h

Menjador de 13 a 15 h

**DATES**

Del 29 de juny al 31 de juliol  
Inscripció per setmanes

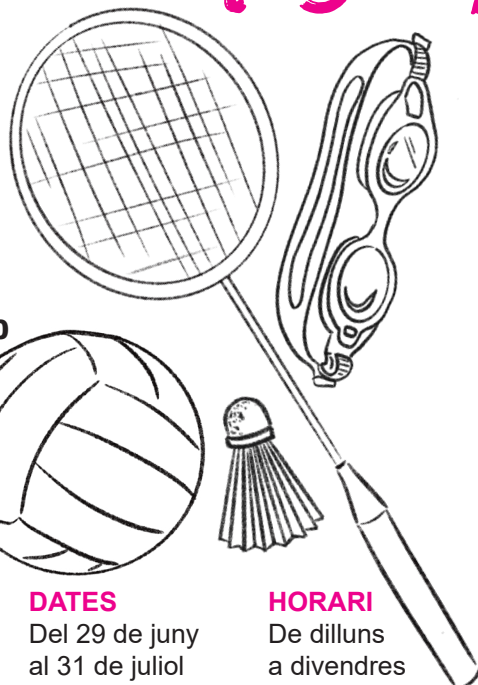
**HORARI**

De dilluns a divendres  
de 9 a 13 h

**ESPAIS**

Zona esportiva municipal  
Pavelló El Tub  
Pistes d'atletisme

10



# itineraris libèlia

## Aquest estiu, crea el teu propi casal!

Et proposem poder escollir les activitats que més t'agradin i combinar-les al teu gust.

### Crea el teu itinerari escollint una opció de cada bloc:

**BLOC 1** Aquests tallers es faran els **dilluns** i els **dimecres**

- ☆ Cuina creativa
- ☆ Mou-te!
- ☆ Música i ritmes
- ☆ Transforma't

### DATES

Del 29 de juny al 24 de juliol.  
Opció de 4 setmanes, o per quinzenes

### HORARI

De dilluns a divendres, de 10 a 13.30 h  
De dilluns a dijous, participaràs en un itinerari personalitzat a partir dels tallers escollits i els divendres es destinaran a activitats especials, com sortides a la piscina municipal o altres propostes lúdiques

1r– 4t ESO



11

**BLOC 2** Aquests tallers es faran els **dimarts** i els **dijous**

- ☆ Actua!
- ☆ Ceràmica
- ☆ Danses urbanes
- ☆ Dibuix i pintura

### ESPAIS

**GRA:** Cuina Creativa / Transforma't / Música i ritmes / Ceràmica / Dibuix i pintura / Danses Urbanes  
**Teatre Auditori:** Actua!  
**Institut Escola Municipal de Treball:** Mou-te!

## ACTUA!

Vine, aprèn, crea i comparteix l'experiència d'expressar-te a través del teatre, mitjançant jocs d'improvisació, explorant el llenguatge del cos i portant a escena la paraula a través de la nostra veu. Actua, fes-te sentir dalt de l'escenari.

## CUINA CREATIVA

En aquest taller, experimentaràs combinacions de sabors, textures, colors... Treu el/la xef que portes dins i sigues l'artista de la cuina!

## DIBUIX I PINTURA

Vols estimular la teva creativitat amb el dibuix i la pintura? Aprendrem diferents tècniques plàstiques relacionades amb la pintura i el món del còmic i la il·lustració que t'ajudaran a treure l'artista que portes dins!

12

## CERÀMICA

Aprèn les tècniques bàsiques de ceràmica i crea les teves pròpies peces úniques. Dissenya, modela i decora objectes que reflecteixin el teu estil personal, sigui per decorar la teva habitació o per fer regals originals!

## DANSES URBANES

Aprenderàs diferents estils que neixen de la cultura del *Break dance*. Mouràs el cos amb diferents ritmes i acabaràs descobrint el teu propi estil practicant i experimentant amb el *freestyle*. T'atreveixes a sentir el ritme al teu cos?

## MOU-TE!

Activitats esportives i lúdiques per gaudir del moviment d'una manera divertida i dinàmica. Es combinaran esports variats, jocs en equip i petits reptes per fomentar la teva part més esportiva i el bon ambient. Una proposta activa per moure el cos, fer grup i passar-ho bé durant l'estiu.



## MÚSICA I RITME

Descobriràs diferents instruments, tècniques i ritmes; aprendràs a improvisar i a experimentar amb la música. Fes créixer la teva creativitat mentre explores diversos estils musicals i ritmes per potenciar la teva capacitat d'expressió artística i musical!

## TRANSFORMA'T

Submergeix-te en el món dels efectes especials! Aprendràs a crear transformacions increïbles, ferides realistes i personatges impactants. Deixa volar la teva creativitat i converteix-te en un expert en el maquillatge d'efectes especials.

## NOVETAT!

### Curs de Premonitor/a de lleure

Endinsa't al món del lleure des d'una perspectiva educativa. Curs adreçat a joves d'entre 14 i 17 anys que volen participar, col·laborar o ajudar en activitats d'educació en el lleure. En finalitzar aquest curs rebràs el Diploma d'assistència i assoliment de continguts del curs de Premonitor/a de lleure.

A càrrec de Dinàmics Esports Cooperativa SCCL

### Places limitades!

### DATES

29 i 30 de juny, 1, 2, 6, 7, 8 i 9 de juliol

### HORARI

De dilluns a dijous de 10 a 13 h

### ESP AIS

GRA. Equipament juvenil

### INSCRIPCIONS

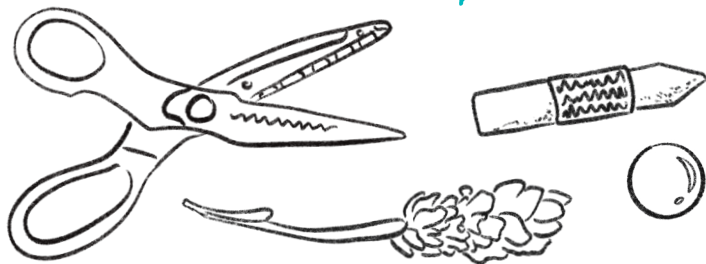
[www.inscripciones.grajove.cat](http://www.inscripciones.grajove.cat)

### PREUS

☆ Per a joves residents a Granollers: 52,80 €

☆ Per a joves residents al Vallès Oriental i fora de la comarca: 68,70 €

# esplai guai de palou



14

Passarem el mes de juliol coneixent-nos al casal i jugant plegats a l'entorn de Palou, envoltats de bona gent i de natura, ben a prop de casa.

Activitats, tallers, gimcanes, jocs d'aigua, manualitats, esports, excursions i capbussades a la piscina... I aquest any tornem a fer les colònies.

Més informació i preinscripcions del 16 de març al 27 d'abril a [www.esplaiuai.org](http://www.esplaiuai.org)

## **DATES**

Casal del 29 de juny al 17 de juliol  
Colònies del 19 al 24 de juliol

## **HORARI**

De dilluns a divendres de 8.30 a 13.30 h

## **ESPAIS**

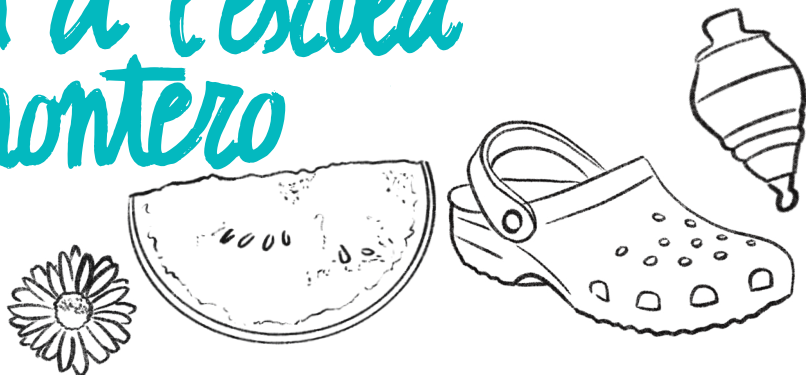
Centre Cívic Palou

## **SERVEIS OPCIONALS**

Acollida de matí de 8 a 8.30 h  
Acollida dinar de 13.30 a 15.30 h

Nascuts  
del 2013 al 2021

# casal d'estiu a l'escola montserrat montero



Un casal d'estiu adreçat a l'alumnat de l'escola Montserrat Montero, amb activitats lúdiques adaptades a les necessitats i habilitats de cada infant o jove.

Per a totes les edats **15**

**Més informació i inscripcions:** Servei d'Educació de Granollers  
93 842 68 58 educacio@granollers.cat

**Organitza:** Consell Comarcal del Vallès Oriental, en conveni amb els ajuntaments de la comarca

## DATES

Del 25 de juny  
al 24 de juliol

## HORARI

De dilluns  
a divendres  
de 8 a 13 h

## ESPAIS

Escola Montserrat Montero

## SERVEIS OPCIONALS

Menjador: fins les 15 h

# fes-te l'estiu 2026



Consulta en línia la programació dels casals  
municipals de *Fes-te l'estiu* i d'altres casals  
de la ciutat [www.granollers.cat/estiu2026](http://www.granollers.cat/estiu2026)