

Entorns Escolars Segurs i Saludables



*Volem protegir els infants,
millorar la seguretat
i reduir la contaminació
a les entrades i sortides
dels centres educatius*

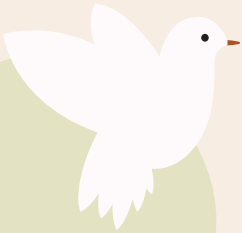


**ESCOLA
TURÓ DE CAN GILI**

 **Consell Escolar**
Municipal de Granollers

Els 4 grans objectius del projecte

2



Pacificar els entorns escolars.

4



Comunicar i sensibilitzar sobre la mobilitat sostenible, segura i saludable.

1



Reduir l'accés als centres educatius amb vehicle privat.

3



Fomentar l'accés a peu, en bicicleta, patinet o transport públic als centres educatius.

Aconseguir-ho és cosa de tothom!

Què puc fer?

- Deixa el cotxe a casa i **busca alternatives** per desplaçar-te a l'escola. Pots anar-hi caminant, en bicicleta o patinet, fer servir el bus...
- Si has d'agafar el cotxe, deixa'l en **aparcaments propers** i fes el darrer tram a peu!
- **Coordina't** amb altres famílies per anar i tornar de l'escola.
- **No aparquis ni aturis** el vehicle davant del teu centre educatiu. Així millorem la seguretat viària, reduïm les emissions atmosfèriques i la contaminació acústica.



Més informació: [granollers.cat/entornsescolars](https://www.granollers.cat/entornsescolars)

Alternatives d'accés a l'escola Turó de Can Gili



A PEU

A través d'una àmplia xarxa de voreres accessibles, carrers pacífics i illa de vianants.



BICICLETA I PATINET

- Busca l'espai més proper per estacionar la bicicleta o patinet. A l'aparcament del carrer del Mas Estaper n'hi ha un a 150 metres de l'entrada de l'escola.



AUTOBÚS URBÀ

Parada de la línia L1 al carrer Mas d'en Gili a 3 minuts.



COTXE

Aparcament gratuït:

- Aparcament al carrer Mas Carrencà a 3 min caminant.
- Aparcament al carrer Manel Masjuan Bellonch a 2 min caminant.

Mapa

En aquest [enllaç](#) hi trobaràs el mapa interactiu actualitzat de Granollers, on es pot visualitzar la situació dels centres escolars i les diferents alternatives de mitjà de transport properes al centre educatiu.



Escola



Aparcament gratuït



Aparcament de pagament



Aparcament de bicicletes



Parada de bus



Aparcaments segurs de bicicletes

