

# Entorns Escolars Segurs i Saludables



*Volem protegir els infants,  
millorar la seguretat  
i reduir la contaminació  
a les entrades i sortides  
dels centres educatius*

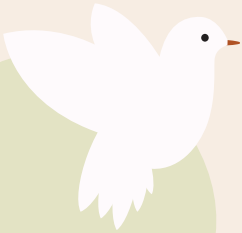


**INSTITUT  
ANTONI CUMELLA**

 **Consell Escolar**  
Municipal de Granollers

# Els 4 grans objectius del projecte

2



*Pacificar els entorns escolars.*

4



*Comunicar i sensibilitzar sobre la mobilitat sostenible, segura i saludable.*

1



*Reduir l'accés als centres educatius amb vehicle privat.*

3



*Fomentar l'accés a peu, en bicicleta, patinet o transport públic als centres educatius.*

***Aconseguir-ho és cosa de tothom!***

# Què puc fer?

- Deixa el cotxe a casa i **busca alternatives** per desplaçar-te a l'escola. Pots anar-hi caminant, en bicicleta o patinet, fer servir el bus...
- Si has d'agafar el cotxe, deixa'l en **aparcaments propers** i fes el darrer tram a peu!
- **Coordina't** amb altres famílies per anar i tornar de l'escola.
- **No aparquis ni aturis** el vehicle davant del teu centre educatiu. Així millorem la seguretat viària, reduïm les emissions atmosfèriques i la contaminació acústica.



Més informació: [granollers.cat/entornsescolars](https://www.granollers.cat/entornsescolars)

# Alternatives d'accés a l'institut Antoni Cumella



## A PEU

A través d'una àmplia xarxa de voreres accessibles, carrers pacífics i illa de vianants.



## BICICLETA I PATINET

Aparca la bicicleta o patinet dins el centre, en l'espai habilitat.



## AUTOBÚS URBÀ

Parada al c. Roger de Flor de les línies L1, L41 i L43, a 1 min



## COTXE

Aparcament gratuït:

- Aparcament al pg. Fluvial, a 3 min.
- Aparcament a l'altre costat del riu Congost, a 6 min per la passarel·la.

Aparcament de pagament:

- Pàrquing Aparca-Car al c. Jaume Balmes, a 3 min.
- Pàrquing Sant Carles al c. Pompeu Fabra a 3 min.

*Consulta les tarifes especials*

