

Entorns Escolars Segurs i Saludables



*Volem protegir els infants,
millorar la seguretat
i reduir la contaminació
a les entrades i sortides
dels centres educatius*

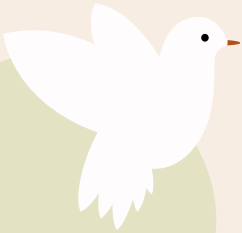


**ESCOLA MUNICIPAL
DEL TREBALL**

 **Consell Escolar**
Municipal de Granollers

Els 4 grans objectius del projecte

2



Pacificar els entorns escolars.

4



Comunicar i sensibilitzar sobre la mobilitat sostenible, segura i saludable.

1



Reduir l'accés als centres educatius amb vehicle privat.

3



Fomentar l'accés a peu, en bicicleta, patinet o transport públic als centres educatius.

Aconseguir-ho és cosa de tothom!

Què puc fer?

- Deixa el cotxe a casa i **busca alternatives** per desplaçar-te a l'escola. Pots anar-hi caminant, en bicicleta o patinet, fer servir el bus...
- Si has d'agafar el cotxe, deixa'l en **aparcaments propers** i fes el darrer tram a peu!
- **Coordina't** amb altres famílies per anar i tornar de l'escola.
- **No aparquis ni aturis** el vehicle davant del teu centre educatiu. Així millorem la seguretat viària, reduïm les emissions atmosfèriques i la contaminació acústica.



Més informació: [granollers.cat/entornsescolars](https://www.granollers.cat/entornsescolars)

Alternatives d'accés a l'Escola Municipal del Treball



A PEU

A través d'una àmplia xarxa de voreres accessibles, carrers pacífics i illa de vianants.



BICICLETA I PATINET

Busca l'espai més proper per estacionar la bicicleta o patinet. Dins del centre n'hi ha un a prop de la porta d'entrada al pati i un altre de segur a l'entrada del centre.



AUTOBÚS URBÀ

Parada al c. Roger de Flor de les línies L1, L41 i L43, a 1 min



COTXE

Aparcament gratuït:

- Aparcament al pg. Fluvial, travessant el carrer Joan Camps i Giró, a 5 min.
- Aparcament a l'altre costat del riu Congost, a 8 min per la passarel·la.

Aparcament de pagament

- Pàrquing Can Trullàs al c Princesa, a 4 min.
- Pàrquing Sant Carles al c. Pompeu Fabra a 3 min.

Consulta les tarifes especials

