

Entorns Escolars Segurs i Saludables



*Volem protegir els infants,
millorar la seguretat
i reduir la contaminació
a les entrades i sortides
dels centres educatius*

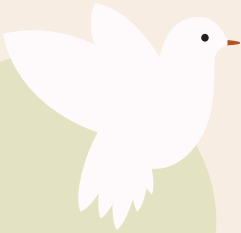


ESCOLA PIA
Avinguda Sant Esteve

 **Consell Escolar**
Municipal de Granollers

Els 4 grans objectius del projecte

2



Pacificar els entorns escolars.

4



Comunicar i sensibilitzar sobre la mobilitat sostenible, segura i saludable.

1



Reduir l'accés als centres educatius amb vehicle privat.

3



Fomentar l'accés a peu, en bicicleta, patinet o transport públic als centres educatius.

Aconseguir-ho és cosa de tothom!

Què puc fer?

- Deixa el cotxe a casa i **busca alternatives** per desplaçar-te a l'escola. Pots anar-hi caminant, en bicicleta o patinet, fer servir el bus...
- Si has d'agafar el cotxe, deixa'l en **aparcaments propers** i fes el darrer tram a peu!
- **Coordina't** amb altres famílies per anar i tornar de l'escola.
- **No aparquis ni aturis** el vehicle davant del teu centre educatiu. Així millorem la seguretat viària, reduïm les emissions atmosfèriques i la contaminació acústica.



Més informació: [granollers.cat/entornsescolars](https://www.granollers.cat/entornsescolars)

Alternatives d'accés a l'Escola Pia

A PEU

A través d'una àmplia xarxa de voreres accessibles, carrers pacífics i illa de vianants.



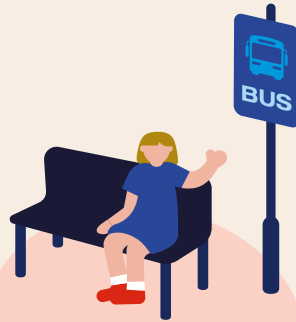
BICICLETA I PATINET

Busca l'espai més proper per estacionar la bicicleta o patinet. A la plaça del Ciclista n'hi ha un, a 200 metres.



AUTOBÚS URBÀ

Parada a l'av. del Parc de les línies L1, L6, L20, L21 i L22, situada davant l'estació, a 3 min.



COTXE

Aparcament gratuït:

- Aparcament La Bòbila al camí de Santa Quitèria, a l'altre costat de les vies de tren, a 9 min.

Aparcament de pagament:

- L'Escolapi Blau a la plaça Onze de Setembre, 2 min.
- Pàrquing Corona al carrer Josep de Calassanç, a 2 min
- Pàrquing El Sot a l'avinguda del Parc, a 3 min.

Consulta les tarifes especials



