

Entorns Escolars Segurs i Saludables



*Volem protegir els infants,
millorar la seguretat
i reduir la contaminació
a les entrades i sortides
dels centres educatius*

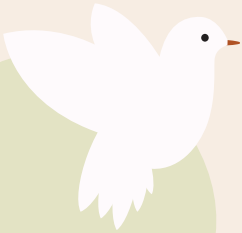


ESCOLA PEREANTON

 **Consell Escolar**
Municipal de Granollers

Els 4 grans objectius del projecte

2



Pacificar els entorns escolars.

4



Comunicar i sensibilitzar sobre la mobilitat sostenible, segura i saludable.

1



Reduir l'accés als centres educatius amb vehicle privat.

3



Fomentar l'accés a peu, en bicicleta, patinet o transport públic als centres educatius.

Aconseguir-ho és cosa de tothom!

Què puc fer?

- Deixa el cotxe a casa i **busca alternatives** per desplaçar-te a l'escola. Pots anar-hi caminant, en bicicleta o patinet, fer servir el bus...
- Si has d'agafar el cotxe, deixa'l en **aparcaments propers** i fes el darrer tram a peu!
- **Coordina't** amb altres famílies per anar i tornar de l'escola.
- **No aparquis ni aturis** el vehicle davant del teu centre educatiu. Així millorem la seguretat viària, reduïm les emissions atmosfèriques i la contaminació acústica.



Més informació: [granollers.cat/entornsescolars](https://www.granollers.cat/entornsescolars)

Alternatives d'accés a l'escola Pereanton

A PEU



A través d'una àmplia xarxa de voreres accessibles, carrers pacífics i illa de vianants.

BICICLETA I PATINET



- Aparca la bicicleta o patinet dins el centre, en l'espai habilitat.
- Hi ha dos aparcaments a prop de l'escola: a la plaça Maluquer i Salvador i al c. Espí i Grau, a 100 metres.



AUTOBÚS URBÀ

Parada al carrer Girona de la línia L1, L3, L20, L21, L22, situada davant els jardins de l'Enginyer, a 6 min.



COTXE

Aparcament pagament:

- Pàrquing CEMAV al c. de Marià Sans, a 3 min.
- Pàrquing El Sot a l'avinguda del Parc, a 4 min.

Consulta les tarifes especials

