

# Entorns Escolars Segurs i Saludables

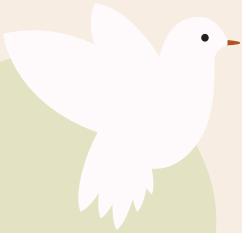


*Volem protegir els infants,  
millorar la seguretat  
i reduir la contaminació  
a les entrades i sortides  
dels centres educatius*



# Els 4 grans objectius del projecte

2



*Pacificar els entorns escolars.*

4



*Comunicar i sensibilitzar sobre la mobilitat sostenible, segura i saludable.*

1



*Reduir l'accés als centres educatius amb vehicle privat.*

3



*Fomentar l'accés a peu, en bicicleta, patinet o transport públic als centres educatius.*

***Aconseguir-ho és cosa de tothom!***

# Què puc fer?

- Deixa el cotxe a casa i **busca alternatives** per desplaçar-te a l'escola. Pots anar-hi caminant, en bicicleta o patinet, fer servir el bus...
- Si has d'agafar el cotxe, deixa'l en **aparcaments propers** i fes el darrer tram a peu!
- **Coordina't** amb altres famílies per anar i tornar de l'escola.
- **No aparquis ni aturis** el vehicle davant del teu centre educatiu. Així millorem la seguretat viària, reduïm les emissions atmosfèriques i la contaminació acústica.



Més informació: [granollers.cat/entornsescolars](https://www.granollers.cat/entornsescolars)

# Alternatives d'accés a l'escola Granullarius

## A PEU

A través d'una àmplia xarxa de voreres accessibles, carrers pacífics i illa de vianants.



## BICICLETA I PATINET

Aparca la bicicleta o patinet dins el centre, en l'espai habilitat.



## AUTOBÚS URBÀ

- Parada al c. Josep Umbert de la línia L1, a 2 min.
- Parada al c. Josep Umbert de la línia L3 davant dels jutjats, a 3 min.



## COTXE







Aparcament gratuït:

- Aparcament darrere l'hotel, davant de l'escola, a 2 min.



# Mapa

En aquest [enllaç](#) hi trobaràs el mapa interactiu actualitzat de Granollers, on es pot visualitzar la situació dels centres escolars i les diferents alternatives de mitjà de transport properes al centre educatiu.

-  Escola
-  Aparcament gratuït
-  Aparcament de pagament
-  Aparcament de bicicletes
-  Parada de bus
-  Aparcaments segurs de bicicletes

