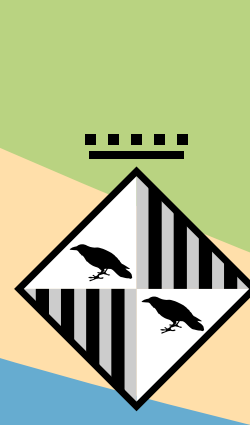


CICLE URBÀ DE L'AIGUA

Granollers

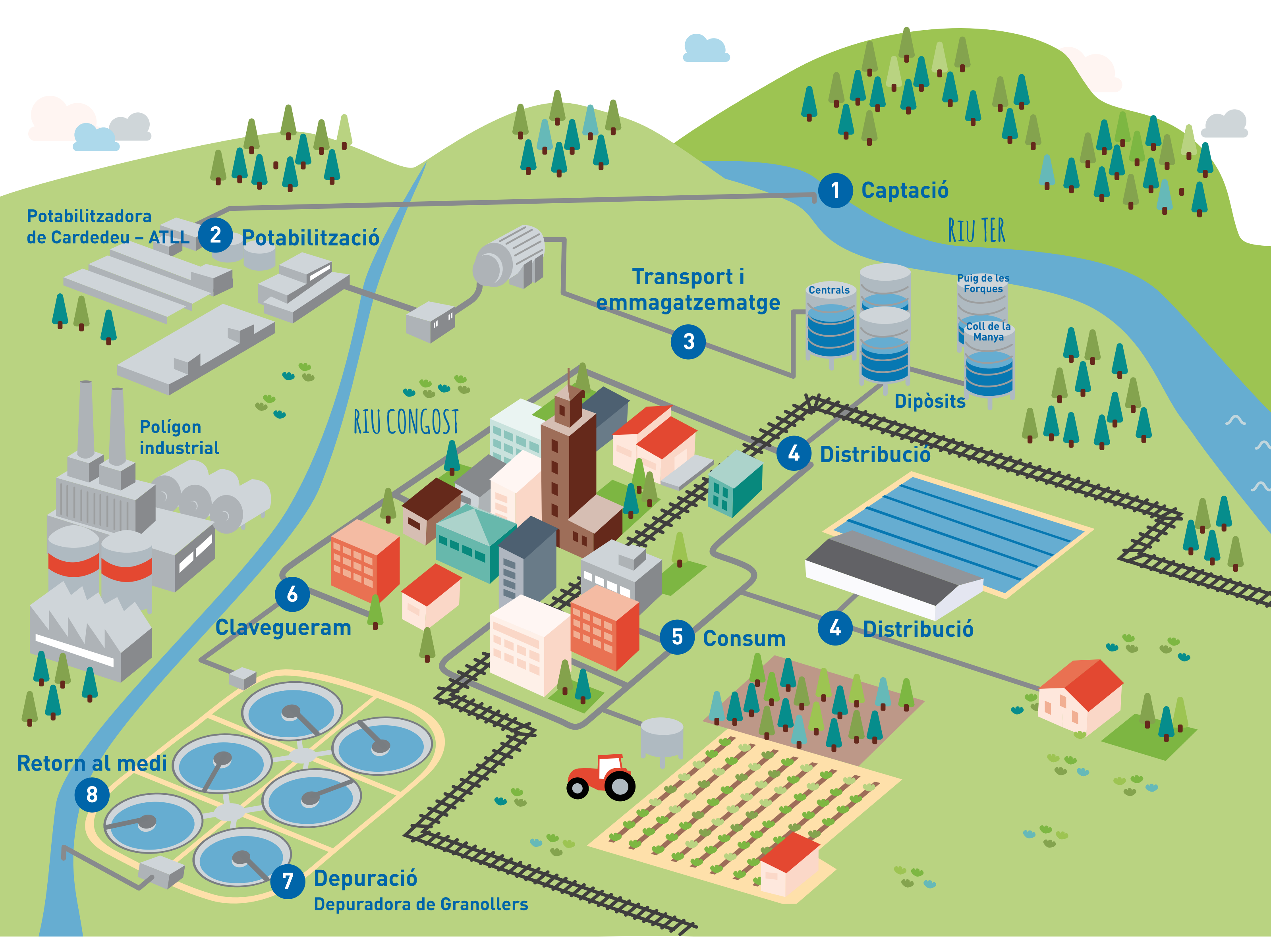


Agbar



Ajuntament de Granollers

CICLE URBÀ DE L'AIGUA A GRANOLLERS



SAPS D'ON VE L'AIGUA DE L'AIXETA DE GRANOLLERS?

L'aigua que bevem a Granollers majoritàriament prové del riu Ter, que neix al Pirineu oriental, concretament a una zona denominada Uldeter.

L'AIGUA DEL RIU ES POT BEURE DIRECTAMENT?

No, perquè puguem beure l'aigua d'un riu abans s'ha de convertir en potable. Una canonada de 80 kilòmetres porta l'aigua des de l'embassament del Pasteral fins al municipi de Cardedeu, on hi ha una gran planta que la potabilitza, i des d'allà, es distribueix a través de grans canonades a molts municipis, entre ells Granollers. L'aigua del riu Ter fa un camí de prop de 100 kilòmetres fins a arribar al nostre municipi.

ON GUARDEM L'AIGUA QUAN ARRIBA A GRANOLLERS?

A Granollers tenim grans dipòsits per emmagatzemar l'aigua. En total podem emmagatzemar fins a 18.000 m³ d'aigua. Coneixes les piscines del Club de Natació? Doncs el que tenim als dipòsits municipals seria com quasi 5 vegades tota l'aigua de les 5 piscines.

PER QUÈ, QUAN OBRIM L'AIXETA, SURT AIGUA AMB PRESSIÓ?

L'aigua l'emmagatzemem a dipòsits situats als punts més alts del poble: a la Torre Pinós, al Puig de les Forques i al Coll de la Manya per alimentar la part més baixa del poble. Així, com que les cases estan situades més avall que els dipòsits, l'aigua que hi baixa surt amb pressió. Recordes el principi dels vasos comunicants? Doncs aquest principi és el que ho explica.

SAPS QUANTS KILÒMETRES TENEN LES CANONADES D'AIGUA QUE TENIM A GRANOLLERS?

Si poséssim totes les canonades una darrera l'altra tindríem 184 kilòmetres. Això és com anar des de Granollers fins a més enllà de Lleida!

A QUINA HORA DEL DIA GASTEM MÉS AIGUA?

A Granollers, les hores del dia en què gastem més aigua són de 8 a 10 del matí i de 7 a 10 del vespre. I l'any 2015, el dia en què es va gastar més aigua va ser el 21 de juliol.

PUIC BEURE L'AIGUA DE L'AIXETA? PER QUÈ L'AIGUA DE L'AIXETA DE VEGADES TÉ GUST?

I tant. L'aigua de l'aixeta està molt vigilada i la pots beure amb tota tranquil·litat. L'aigua de l'aixeta porta clor que serveix per desinfectar-la. Si la poses en una ampolla i la deixes unes hores a la nevera, o si li poses unes gotes de llimona, ja no notaràs el gust de clor.

I ON VA A PARAR L'AIGUA BRUTA?

Veiem desaparèixer pel forat de l'aigüera o pel veïu l'aigua utilitzada, que llavors passa a les clavegueres i segueix un llarg camí per canonades cada vegada més grans fins a arribar a les depuradores. L'aigua de Granollers va a parar a la depuradora situada al Polígon Industrial, a l'altra banda del circuit de Montmeló, al camí Ral, on es troben ubicades les zones de reciclatge de residus i tractament de runes. Allà l'aigua es neteja i un cop neta s'aboca al riu Congost sense embrutar-lo.

CONSELLS D'ESTALVI I CURIOSITATS

En arribar d'unes llargues vacances, obre l'aixeta i deixa córrer l'aigua uns minuts. Eliminaràs l'aigua que ha quedat estancada a les canalitzacions mentre hagis estat fora.

Moltes aigües són reciclables, per exemple l'aigua de bullir les verdures és molt bona per fer sopes i altres plats.

L'aigua del riu Ter no va arribar a Granollers fins al 1972, encara no fa 50 anys!. Abans l'aigua venia dels pous i mines, la més important va ser la d'en Serra. Lluís Serra va rebre permís de l'ajuntament per distribuir aigua de la mina de la seva propietat a Granollers.

L'aigua virtual és la quantitat d'aigua que ha estat necessària per produir un bé o un servei. Per exemple, per produir un quilo de blat es necessiten, de mitjana, uns 1000 litres d'aigua.

Un litre d'aigua de l'aixeta és 500 vegades més barat que un cafè.

Saps quanta aigua es perd diàriament si hi ha una aixeta que degota? 30 litres

LEFECTE BLAU

lefecteblau.cat

ARA JA EN SAPS MOLT SOBRE L'AIGUA, VOLS REPTAR AL PARES?

L'aigua que arriba a Granollers i surt per l'aixeta de casa, d'on ve?

- Riu Llobregat.
- Mar.
- Riu Ter.
- Riu Ter i pous.

L'aigua del riu:

- És més bona que la que surt per l'aixeta.
- No és bona, abans de beure-la s'ha de potabilitzar.

L'aigua que bevem a Granollers es tracta a:

- La planta potabilitzadora de Cardedeu.
- La planta potabilitzadora de Granollers.
- No es tracta en cap planta potabilitzadora.

Per què els dipòsits del poble estan als punts més alts?

- Perquè així es veuen de més lluny i es poden vigilar millor.
- Perquè així l'aigua de l'aixeta surt amb pressió.
- Perquè sempre s'ha fet així.

Per què l'aigua de l'aixeta de vegades fa olor?

- Perquè té clor.
- Perquè no és bona.
- No fa mai cap olor.

Què podem fer perquè no faci olor de clor?

- Guardar-la unes hores en una ampolla de vidre a la nevera.
- Posar-li unes gotes de llimona.
- Les dues respostes anteriors són correctes.

A quina hora del dia gastem més aigua a Granollers?

- A les 9 del matí.
- A les 5 de la tarda.
- De 8 a 10 del matí i de 7 a 10 del vespre.

Saps on es recull l'aigua bruta un cop utilitzada?

- A les clavegueres.
- Va al carrer.
- Al dipòsit.

L'aigua bruta es pot abocar directament al riu?

- No, es tracta a la depuradora de Granollers.
- Sí, es pot abocar al riu perquè el riu la depura.
- Es pot abocar al riu però primer es filtra.

RESULTATS

- 😊 de 6 a 9 respostes encertades, ets un geni, en saps molt sobre l'aigua.
- 😊 de 3 a 6 respostes encertades, pots millorar si repasses tota la informació.
- 😞 de 0 a 3 respostes encertades, ui, ui, l'aigua no és el teu fort!!!