

NORMATIVA DE VEHICLES DE MOBILITAT PERSONAL



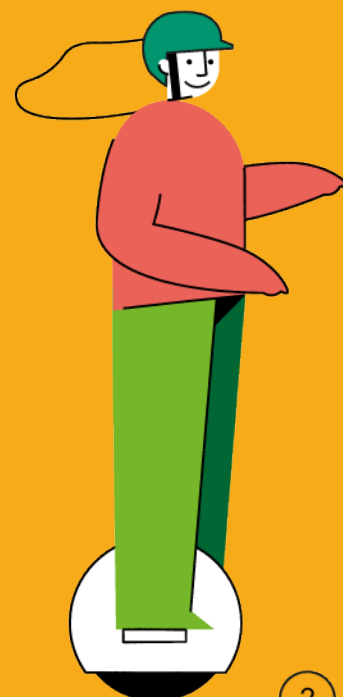
QUÈ ÉS UN VEHICLE DE MOBILITAT PERSONAL (VMP)?

És un vehicle d'una o més rodes dotat d'una única plaça i **propulsat exclusivament per motors elèctrics** que poden proporcionar-li una velocitat màxima per disseny compresa entre 6 i 25 km/h.

Si la propulsió màxima de disseny del teu vehicle és superior als 25 km/h, no és un VMP. Si aquest és el cas, informa't a www.dgt.es sobre les autoritzacions, permisos i condicions necessàries per a poder circular.

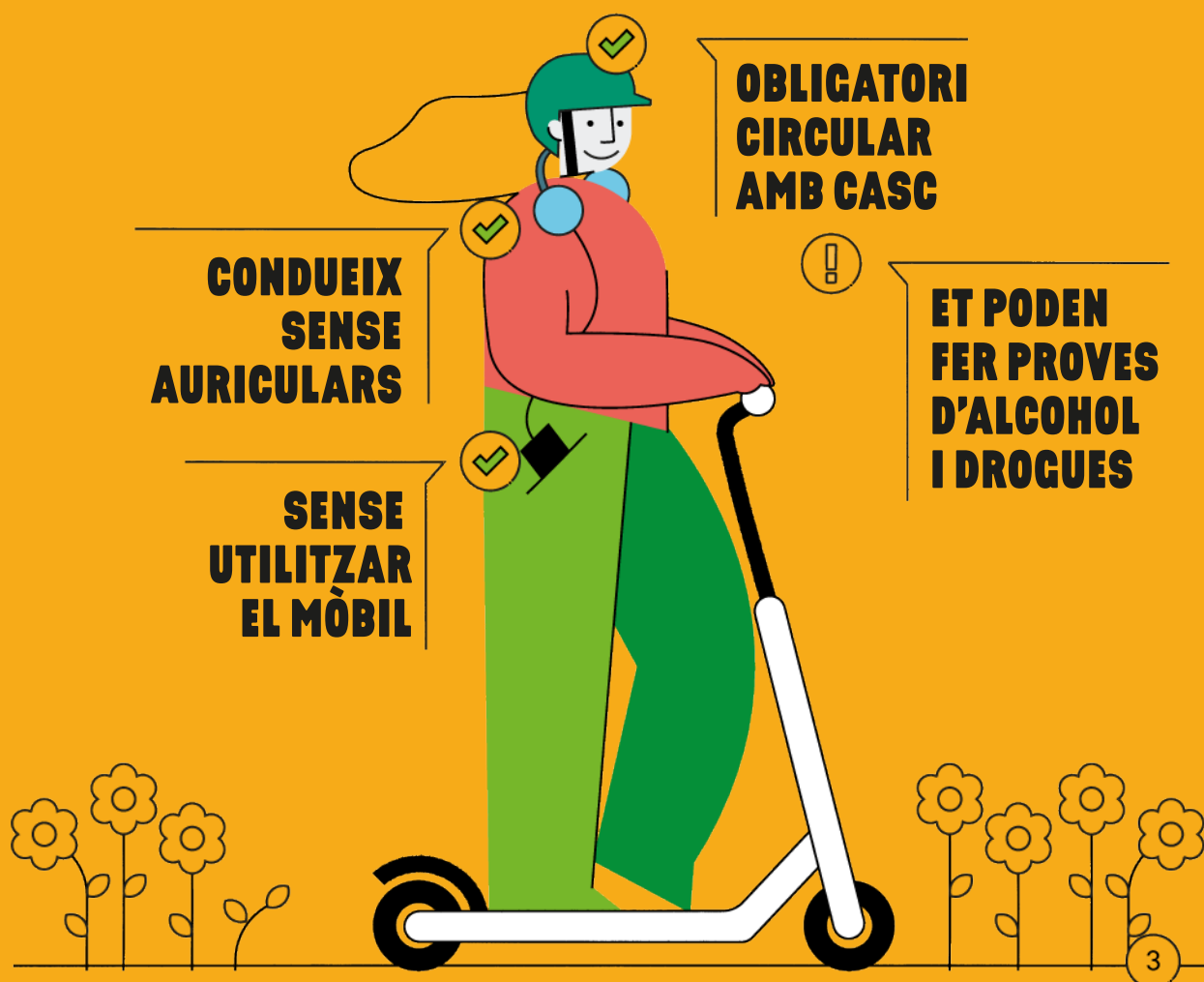


ELS MÉS POPULARS SÓN ELS PATINETS ELÈCTRICS, PERÒ TAMBÉ EXISTEIXEN LES PLATAFORMES O LES RODES



COM HAN DE CIRCULAR ELS VMP?

- ✔ Obligatori utilitzar el casc.
- ✔ Obligatori dur timbre.
- ✔ Obligatori utilitzar il·luminació i reflectants en conducció nocturna.
- ✔ Obligatori sotmetre's a proves d'alcohol i drogues.
- ✘ Prohibit conduir amb auriculars.
- ✘ Prohibit conduir utilitzant el mòbil.
- ✘ Prohibit circular més d'una persona.
- ✘ Prohibit circular menors de 14 anys.
No es recomana menors de 16 anys.



ÀMBITS DE CIRCULACIÓ

Carril bici

- ✓ Carril bici vorera → Màxim 10 km/h.
 - ✓ Carril bici calçada → Màxim 25 km/h.
-

Calçada

- ✓ Màxim 25 km/h.
 - ✓ Carrers limitats a 30 km/h o zona 30.
 - ✓ Carrers amb un únic carril de circulació.
 - ✓ Carrers amb doble sentit de circulació amb únic carril per sentit.
-

Carrers de prioritat invertida

- ✓ Màxim 20 km/h.
 - ✓ Circulació en ambdós sentits de la marxa, només si està senyalitzat.
-

Voreres

- ✗ Prohibit.
-

Illa de vianants

- ✗ Prohibit.
-

Parcs

- ✓ Màxim 10 km/h.
 - ✗ Prohibit en zones amb vegetació de qualsevol tipus.
 - ✗ Prohibit en aglomeracions.
-

S'entén aglomeració quan no és possible conservar 1,5 m de distància amb els vianants o circular en línia recta 5 m de manera continuada.

HE DE DISPOSAR D'AUTORITZACIÓ, CARNET O ASSEGURANÇA?

Els VMP han de disposar d'un certificat per a la circulació i el manual de característiques de conformitat amb la normativa vigent i aplicable. És recomanable disposar d'assegurança de responsabilitat civil que et doni la suficient cobertura en cas de causar danys personals o patrimonials a tercers.

**CIRCULA PER
LA CALÇADA
O CARRIL BICI**

**RESPECTA
ELS SENYALS
DE TRÀNSIT**

**OBLIGATORI
CIRCULAR
AMB CASC**



EM PODEN MULTAR SI INCOMPLEIXO LA NORMATIVA?

Sí. En funció de la infracció la multa va de 100 € a 1.000 €. En el cas de les infraccions comeses per menors de 18 anys, serà el pare/mare/tutor legal qui respongui per ells.

**SENSE
PASSATGERS**

**OBLIGATORI
CIRCULAR
AMB CASC**

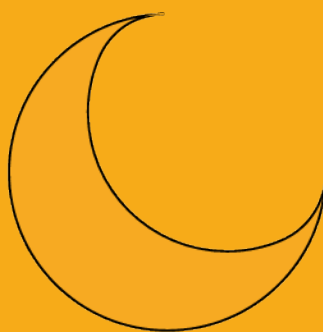
**RECORDA,
NO SÓN
JOGUINES**



TENS MÉS PREGUNTES SOBRE ELS PATINETS?

Visita l'apartat de preguntes freqüents a www.granollers.cat/patinets

**OBLIGATORI
CIRCULAR
AMB CASC**



**RING RING!
ÉS OBLIGATORI
DUR TIMBRE**



**DE NIT HAS DE
DUR LLUM I
REFLECTANTS**

