

# Entorns Escolars Segurs i Saludables



*Volem protegir els infants,  
millorar la seguretat  
i reduir la contaminació  
a les entrades i sortides  
dels centres educatius*





Aquest curs escolar 2021-22 es posa en marxa el projecte “**Entorns escolars segurs i saludables**”. El Consell Escolar Municipal (CEM) ha impulsat la creació d’una **comissió de treball específica** que ha desenvolupat aquest projecte amb representació dels membres de tota la comunitat educativa de la ciutat, representants de l’administració, entitats, sindicats i grups polítics municipals.

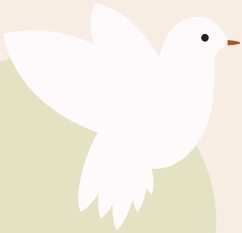
*El curs 2020-21 ja es van dur a terme algunes actuacions com el tall de carrers, les entrades i sortides esglaonades als centres educatius o l’ampliació de zones segures davant escoles i instituts. Les accions responen a l’estratègia de pacificació del trànsit i a la recuperació de l’espai públic per als vianants de cara a implementar la Zona de Baixes Emissions a Granollers.*

#### ÍNDEX INTERACTIU

- **Objectius**
- **Què fem?**
- **Què puc fer?**
- **Alternatives d’accés al centre**
- **Mapa**

# Els 4 grans objectius del projecte

2



*Pacificar els entorns escolars.*

4



*Comunicar i sensibilitzar sobre la mobilitat sostenible, segura i saludable.*

1



*Reduir l'accés als centres educatius amb vehicle privat.*

3



*Fomentar l'accés a peu, en bicicleta, patinet o transport públic als centres educatius.*

***Aconseguir-ho és cosa de tothom!***

# Què fem?

- Es **prohibeix estacionar** en els carrils de circulació a les hores d'entrada i sortida, davant de les escoles.
- Alumnat dels centres educatius, famílies i agents cívics repartiran multes pedagògiques dins de la **campanya de sensibilització**.
- Un cop acabada la campanya, la Policia Local **sancionarà les infraccions** dels vehicles.
- Es **tallen els carrers propers** als centres escolars en els horaris d'entrada i sortida, que es faran de manera esglaonada.
- Es **fomenta l'accés a peu, en bicicleta i patinet** amb diverses iniciatives com el Bici Bus, de l'entitat Granollers Pedala.
- S'amplien els **aparcaments de bicicletes** dins dels centres, on sigui possible, i a la via pública.

- Es promouen **activitats pedagògiques** relacionades amb la mobilitat, el medi ambient i la salut a les escoles i instituts.
- **Campanya informativa personalitzada** per a cada centre per fer arribar a les famílies i espai web amb tota la informació del projecte: [www.granollers.cat/entornsescolars](http://www.granollers.cat/entornsescolars)



# Què puc fer?

- Deixa el cotxe a casa i **busca alternatives** per desplaçar-te a l'escola. Pots anar-hi caminant, en bicicleta o patinet, fer servir el bus...
- Si has d'agafar el cotxe, deixa'l en **aparcaments propers** i fes el darrer tram a peu!
- **Coordina't** amb altres famílies per anar i tornar de l'escola.
- **No aparquis ni aturis** el vehicle davant del teu centre educatiu. Així millorem la seguretat viària, reduïm les emissions atmosfèriques i la contaminació acústica.



Més informació: [granollers.cat/entornsescolars](https://www.granollers.cat/entornsescolars)

# Alternatives d'accés a l'escola Salvador Espriu



## A PEU

A través d'una àmplia xarxa de voreres accessibles, carrers pacífics i illa de vianants.



## BICICLETA I PATINET

Aparca la teva bicicleta o patinet dins del centre en l'espai habilitat



## AUTOBÚS URBÀ

Parada al carrer Roger de Flor de les línies L1, L41 i L43, a 4 minuts caminant.



## COTXE

Aparcament gratuït:

- Al pg. Fluvial, travessant el c. Joan Camps i Giró, a 2 min.
- A l'altre costat del riu Congost, a 5 min per la passarel·la.

Aparcament de pagament:

- Pàrquing Can Trullàs al c. Princesa, a 4 min.

*Consulta les tarifes especials*

