

Entorns Escolars Segurs i Saludables



*Volem protegir els infants,
millorar la seguretat
i reduir la contaminació
a les entrades i sortides
dels centres educatius*



ESCOLA PONENT

 **Consell Escolar**
Municipal de Granollers



Aquest curs escolar 2021-22 es posa en marxa el projecte “**Entorns escolars segurs i saludables**”. El Consell Escolar Municipal (CEM) ha impulsat la creació d’una **comissió de treball específica** que ha desenvolupat aquest projecte amb representació dels membres de tota la comunitat educativa de la ciutat, representants de l’administració, entitats, sindicats i grups polítics municipals.

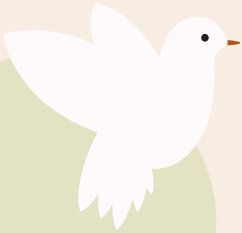
El curs 2020-21 ja es van dur a terme algunes actuacions com el tall de carrers, les entrades i sortides esglaonades als centres educatius o l’ampliació de zones segures davant escoles i instituts. Les accions responen a l’estratègia de pacificació del trànsit i a la recuperació de l’espai públic per als vianants de cara a implementar la Zona de Baixes Emissions a Granollers.

ÍNDEX INTERACTIU

- **Objectius**
- **Què fem?**
- **Què puc fer?**
- **Alternatives d’accés al centre**
- **Mapa**

Els 4 grans objectius del projecte

2



Pacificar els entorns escolars.

4



Comunicar i sensibilitzar sobre la mobilitat sostenible, segura i saludable.

1



Reduir l'accés als centres educatius amb vehicle privat.

3



Fomentar l'accés a peu, en bicicleta, patinet o transport públic als centres educatius.

Aconseguir-ho és cosa de tothom!

Què fem?

- Es **prohibeix estacionar** en els carrils de circulació a les hores d'entrada i sortida, davant de les escoles.
- Alumnat dels centres educatius, famílies i agents cívics repartiran multes pedagògiques dins de la **campanya de sensibilització**.
- Un cop acabada la campanya, la Policia Local **sancionarà les infraccions** dels vehicles.
- Es **tallen els carrers propers** als centres escolars en els horaris d'entrada i sortida, que es faran de manera esglaonada.
- Es **fomenta l'accés a peu, en bicicleta i patinet** amb diverses iniciatives com el Bici Bus, de l'entitat Granollers Pedala.
- S'amplien els **aparcaments de bicicletes** dins dels centres, on sigui possible, i a la via pública.

- Es promouen **activitats pedagògiques** relacionades amb la mobilitat, el medi ambient i la salut a les escoles i instituts.
- **Campanya informativa personalitzada** per a cada centre per fer arribar a les famílies i espai web amb tota la informació del projecte: www.granollers.cat/entornsescolars



Què puc fer?

- Deixa el cotxe a casa i **busca alternatives** per desplaçar-te a l'escola. Pots anar-hi caminant, en bicicleta o patinet, fer servir el bus...
- Si has d'agafar el cotxe, deixa'l en **aparcaments propers** i fes el darrer tram a peu!
- **Coordina't** amb altres famílies per anar i tornar de l'escola.
- **No aparquis ni aturis** el vehicle davant del teu centre educatiu. Així millorem la seguretat viària, reduïm les emissions atmosfèriques i la contaminació acústica.



Més informació: [granollers.cat/entornsescolars](https://www.granollers.cat/entornsescolars)

Alternatives d'accés a l'escola Ponent

A PEU

A través d'una àmplia xarxa de voreres accessibles, carrers pacífics i illa de vianants.



AUTOBÚS URBÀ

- Parada al c. Ramon Llull de les línies L3, L20, a 3 min
- Parada al c. Josep Torras i Bages de la línia L3, a 5 min.



BICICLETA I PATINET

Busca l'espai més proper per estacionar la bicicleta o patinet. Al parc de Ponent n'hi ha un.



COTXE

Aparcament gratuït:

- Aparcament al c. Ramon Llull, a 3 min.

Aparcament de pagament:

- Pàrquing del teatre, a 4 min.
Consulta les tarifes especials



