

EL REpte DE L'EDUCACIÓ 360

Millorar l'equitat educativa en el fora escola
connectant temps, espais, aprenentatges
i agents educatius

Desigualtats educatives i fora escola

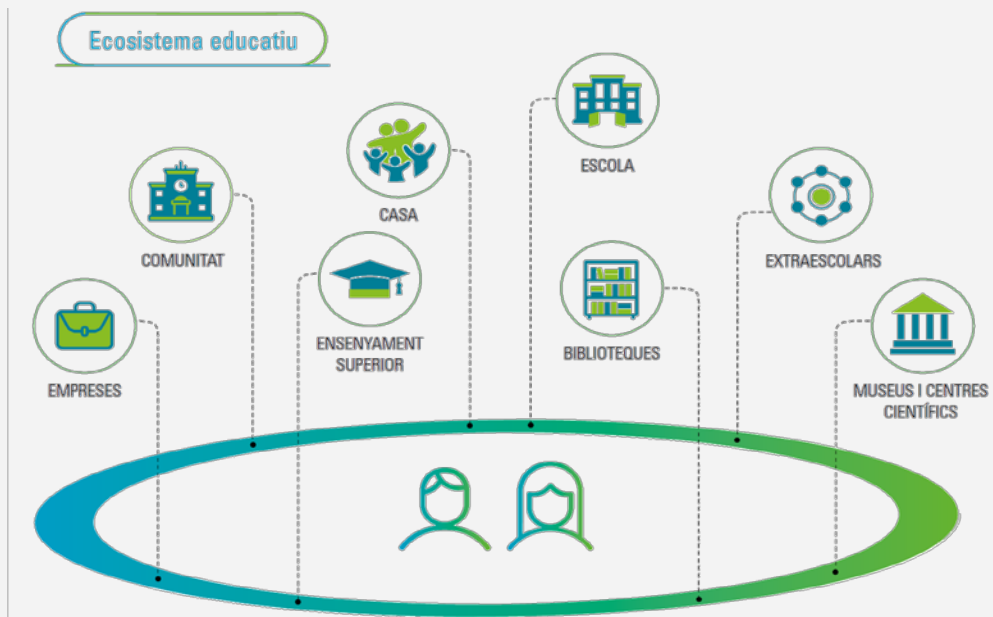
La gran desigualtat educativa es produeix fora del sistema educatiu reglat i universal.



Els infants que neixen a la pobresa tenen menys possibilitats d'experimentar el mateix tipus d'aprenentatge enriquit que els seus companys de classe mitja. A sisè de primària, aquesta esletxa pot significar fins a **6.000 hores d'aprenentatge perdut**. Si posem aquesta dada en perspectiva trobarem que 6.000 hores equivalen a uns **cinc anys a l'aula**.

Els ecosistemes educatius

Conjunt de persones i organitzacions d'un territori que, des d'una visió compartida, **interactuen** per obtenir un resultat educatiu i enriquir l'acció educativa



col·laboració

connexió

intercanvi

treball conjunt