

1. Descripció del servei

La Xarxa de Centres Cívics de Granollers conté en el seu catàleg de serveis la prestació del Servei d'Exposicions, que es defineix com a un servei de cessió d'espais a entitats o a particulars, per a exposicions o mostres.

2. Temàtiques

S'acceptaran les temàtiques d'aquells elements expositius que tinguin un interès social, humanitari, artístic o cultural per a la ciutadania i es puguin adaptar a les característiques de la sala.

3. Criteris d'admissió de les exposicions

Els criteris per a l'admissió de propostes es basaran en:

- ✓ La qualitat de la proposta, la justificació teòrica del projecte o la proposta de resolució tècnica
- ✓ L'interès sociocultural i ciutadà de la proposta

En tot cas la Xarxa de Centres Cívics es reserva el dret d'admissió de les propostes, que valorarà específicament un equip format per tècnics/es de centres cívics.

4. Calendari, horaris i tancaments

- ✓ **Calendari:** els centres cívics resten oberts de setembre a juliol.
- ✓ **Horaris:** hivern: de dilluns a dijous, de 16 a 21 h; divendres de 17 a 21 h. Estiu: de dilluns a divendres de 17 a 21h.
- ✓ **Tancaments:** els centres resten tancats durant l'última setmana del mes de desembre, la primera de gener, la setmana santa, l'Ascensió i el mes d'agost sencer, a part dels dies festius de l'any en qüestió marcats per l'Ajuntament de Granollers.

En tot cas caldrà que el peticionari consulti el calendari específic de l'any en el qual vulgui realitzar l'exposició o mostra.

5. Descripció dels espais expositius

La Xarxa de Centres Cívics consta de dos espais expositius: el vestíbul del Centre Cívic Can Bassa i la sala d'exposicions del Centre Cívic Nord.

Espai expositiu de Can Bassa:

Situat al vestíbul d'entrada del centre cívic, és un espai rectangular de 90,72 m² amb les següents dimensions: 4,80 m d'amplada, 18,90m de llargada i 3,10 m d'alçada. Disposa d'un total de 32,20 m lineals de paret per exposar, dels



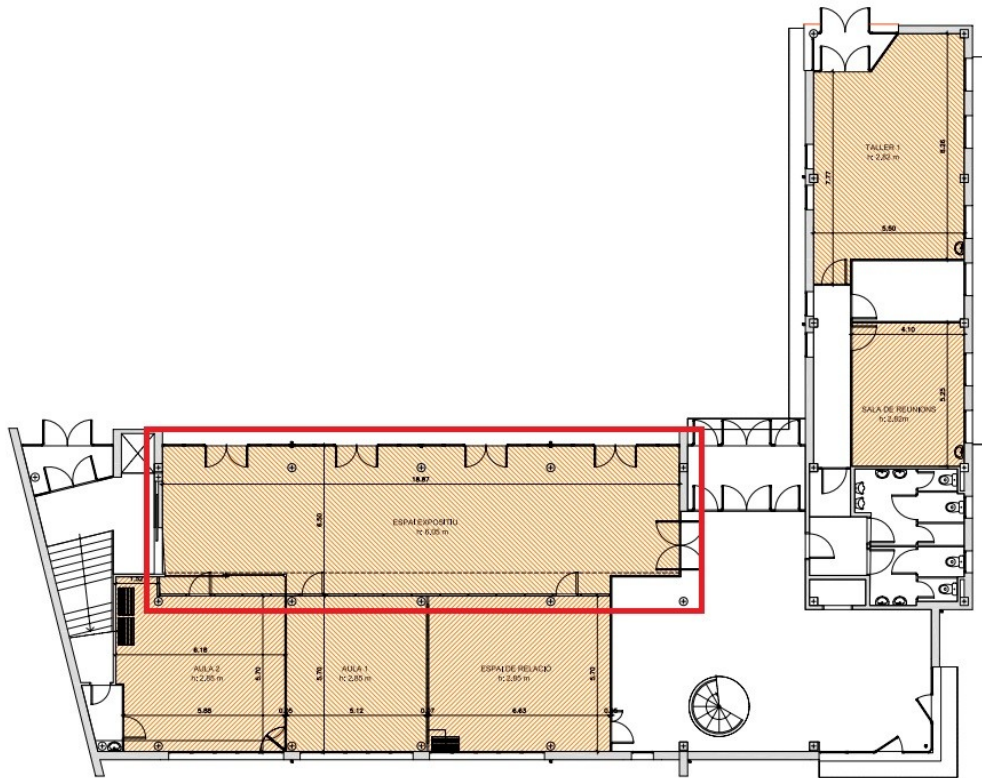
Ajuntament
Granollers

XARXA DE CENTRES CÍVICS

Servei d'exposicions a la Xarxa de Centres Cívics de Granollers

quals 15,20m tenen una vidriera darrera (façana principal del centre). Espai amb llum exterior i il·luminació general amb fluorescents.

Plànol del vestíbul:



Imatge:



Centres Cívics
Granollers



Ajuntament
Granollers

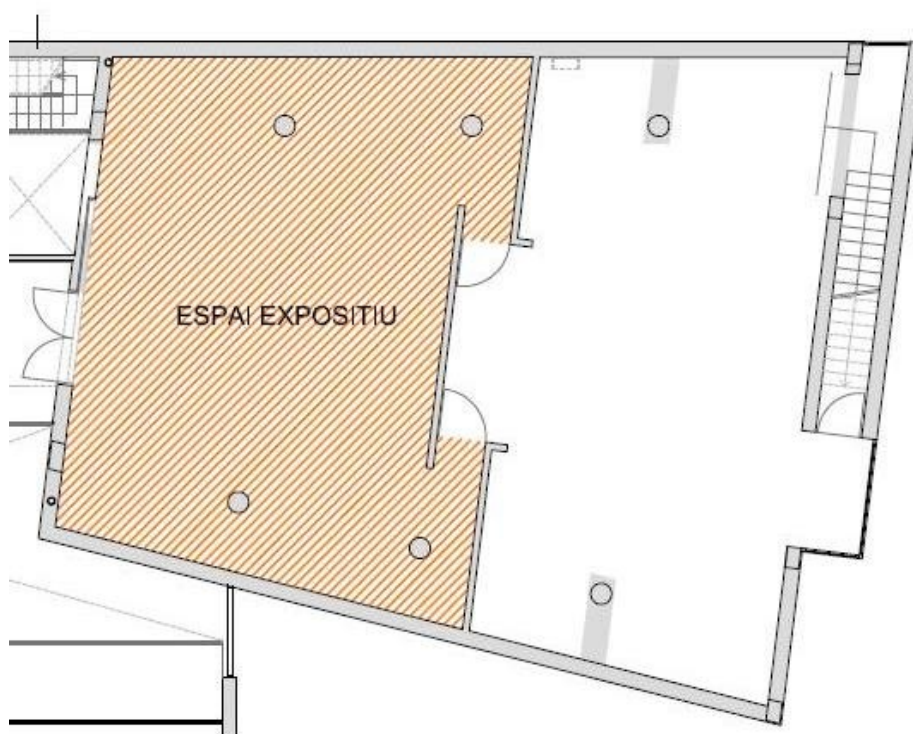
XARXA DE CENTRES CÍVICS

Servei d'exposicions a la Xarxa de Centres Cívics de Granollers

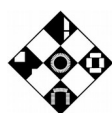
Sala d'exposicions del Nord:

Situada a la primera planta de l'edifici, disposa de 190,18m² de superfície. Té una entrada de llum zenital natural, 12 focus de paret i 8 de sostre. Conté 5 parets on s'hi pot exposar: dues de 7,38m de llargada i 3,30m d'alçada fins als riells, dues de 3,07m de llargada i 3,30m d'alçada i una de 6,44m de llargada i 1,92 d'alçada. En total són 27,34m lineals de paret per exposar.

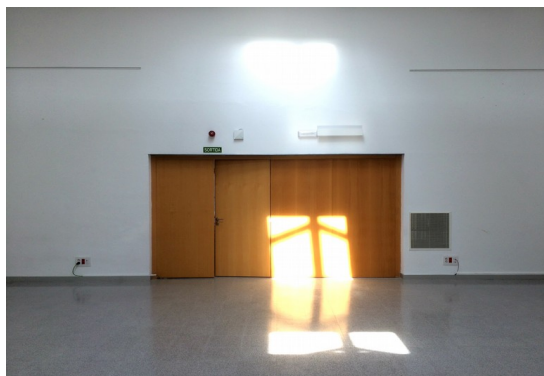
Plànol de la sala:



Imatges:



Centres Cívics
Granollers



6. Horaris i durada de les exposicions

Les exposicions tindran una durada màxima de 3 setmanes i podran ser visitades pel públic en horari d'obertura del centre.

7. Presentació i tractament de les sol·licituds

La proposta d'exposició s'ha de presentar al centre on es pretengui exposar (via correu electrònic o de manera presencial) mitjançant la complementació d'un full de sol·licitud que facilita el centre i que es pot descarregar del web www.granollers.cat/centrescivics, a l'apartat «Serveis» del menú.

Centre Cívic Can Bassa:
Plaça de Joan Oliver, 1, 08402, Granollers
Telèfon: 93 870 62 03
centrecivicanbassa@granollers.cat

Centre Cívic Nord:
c/ Lledoner, 6, 08401, Granollers
Telèfon: 93 840 60 69
centrecivicornord@granollers.cat

Cal que el peticionari presenti la sol·licitud amb una antelació mínima de dos mesos a la data en la qual pretén que comenci l'exposició.

Totes les sol·licituds hauran d'anar acompanyades d'un dossier que contingui una mostra representativa de l'obra a exposar i les intencions conceptuals de l'expositor o de l'entitat promotora, així com les dades tècniques de l'exposició.



Ajuntament
Granollers

XARXA DE CENTRES CÍVICS

Servei d'exposicions a la Xarxa de Centres Cívics de Granollers

8. Terminis de resposta

Passats 15 dies com a màxim des de la data de rebuda de la sol·licitud, l'equip tècnic dels centres cívics donarà resposta.

9. Dates de les exposicions

El calendari i les dates concretes de les exposicions seleccionades s'estableixen en funció de la disponibilitat de la sala, sempre tenint en compte les dates proposades pels expositors. Qualsevol modificació en la previsió s'haurà de comunicar amb un mínim de 7 dies d'antelació. La Xarxa de Centres Cívics es reserva el dret de variar i alterar el calendari i la programació de les exposicions i mostres atenent a raons tècniques, d'oportunitat i de prioritat institucional.

10. Procés de producció

- ✓ **Muntatge i desmuntatge.** El muntatge i desmuntatge de la mostra corre a càrrec dels expositors i cal que ho facin en els terminis que els siguin indicats. El material bàsic que aporta el centre per al muntatge és: sistema de penjar mitjançant riells, cable amb ganxos, peanyes de diferents mides. En cap cas es pot intervenir sobre les parets de les sales d'exposicions ni amb cartelles, ni pintura, ni claus, ni cap material adhesiu sense previ assessorament del personal tècnic del centre.
- ✓ **Transport, vigilància i assegurances.** El servei d'exposicions no cobrirà cap despesa de transport ni cap assegurança específica de l'obra i els materials de suport exposats. Aquestes, si s'escau, aniran a càrrec de les persones o entitats promotores de l'exposició. Per altra banda, els espais expositius no disposen de personal de vigilància ni de cap altre mitjà tècnic a tal efecte. Els centre cívics no es fa càrrec de tot allò que els pugui ocórrer a les obres o el material exposats.

11. Difusió i drets d'imatge

Es dotarà a cada exposició d'un mínim de difusió en format *on line* (enviaments per correu electrònic, difusió a les xarxes socials i entrada d'agenda a la web dels centres cívics) i cartells (màxim 20) i es farà difusió entre les persones usuàries de la resta d'activitats del centre. Els organitzadors/es o autors/es podran ampliar aquesta difusió, sempre amb l'acord previ dels responsables del centre i incorporant els elements d'imatge corporativa que el centre en qüestió indiqui.

L'Ajuntament de Granollers es reserva el dret de reproducció, distribució i comunicació pública de les obres, fent-ne sempre reconeixement de l'autoria, llevat que s'expressi la voluntat que es faci sota pseudònim o de manera anònima.



Centres Cívics
Granollers

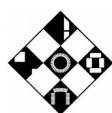


Ajuntament
Granollers

XARXA DE CENTRES CÍVICS

Servei d'exposicions a la Xarxa de Centres Cívics de Granollers

Existeix la possibilitat que les exposicions comptin amb un suport per a la inauguració, on la persona o col·lectiu que exposa fa una presentació i on hi ha l'opció que s'ofereixi una copa de cava a les persones assistents, a càrrec del centre. Tota la resta d'actes, performances, convidats per fer presentacions, càterings extra, etc. que es vulguin dur a terme han de tenir el vist-i-plau del centre amb anterioritat.



Centres Cívics
Granollers