



FP GRANOLLERS DUAL



Objectiu

Donar resposta a les necessitats del mercat laboral



Més informació
agora.xtec.cat/fpdual

Què és l'FP Dual?

La Formació Professional (FP) dual és la modalitat d'FP en la qual l'estudiant esdevé aprenent i combina la formació al centre educatiu amb l'activitat a l'empresa gràcies a la col·laboració entre els centres de formació professional i les empreses.

Centre d'FP

Activitats formatives

Empresa

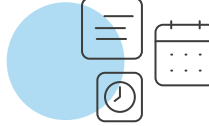
Activitats formatives i productives



Formació combinada

La distribució de la formació s'acorda mitjançant un conveni de col·laboració entre el centre i l'empresa.

Centre i empresa:



- Analitzen i acorden, per a cada alumne, les activitats formatives a desenvolupar en l'empresa per completar la seva qualificació, així com l'horari i el calendari, tenint en compte els objectius generals i les competències professionals del cicle formatiu.



- Designen les persones tutores de l'empresa que fan el seguiment dels alumnes aprenents, i que coordinen i avaluen les activitats que realitzen en cadascun dels dos àmbits.

Estada de l'alumnat a l'empresa (1.000 h)

FASE 1

Pràctiques i adaptació al funcionament de l'empresa (entre 80 i 100 hores)

FASE 2

Estada remunerada en modalitat de contracte o beca (entre 900 i 920 hores)

Les empreses interessades poden adreçar-se directament als centres on s'imparteixen cicles formatius relacionats amb el sector.

Centres de Granollers

institut granollers **EMT**

fct@iesemt.net
93 879 55 18

Institut Carles Vallbona

cfct@iescarlesvallbona.cat
93 860 00 21



rmane@educem.com
93 879 18 75

TEKNÓS
CENTRE DE FORMACIÓ EN TECNOLOGIA I COMUNICACIÓ
UVIC | UVIC-UCC

infougranollers@uvic.cat
93 889 03 27

PARCESTUDI

parcestudi@parcestudi.com
649 283 611

Famílies professionals

Transport i manteniment de vehicles _ EMT
 Serveis socioculturals _ EDUCEM
 Sanitat _ EMT, EDUCEM
 Química _ EMT
 Instal·lació i manteniment _ EMT
 Informàtica i comunicació _ VALLBONA, EDUCEM
 Imatge personal _ PARC ESTUDI
 Fabricació mecànica _ EMT
 Energia i aigua _ EMT
 Administració i gestió _ EMT, VALLBONA, EDUCEM
 Electricitat i electrònica _ EMT
 Comerç i màrqueting _ VALLBONA, UVIC

Sol·licituds

Entre els mesos de març i maig