

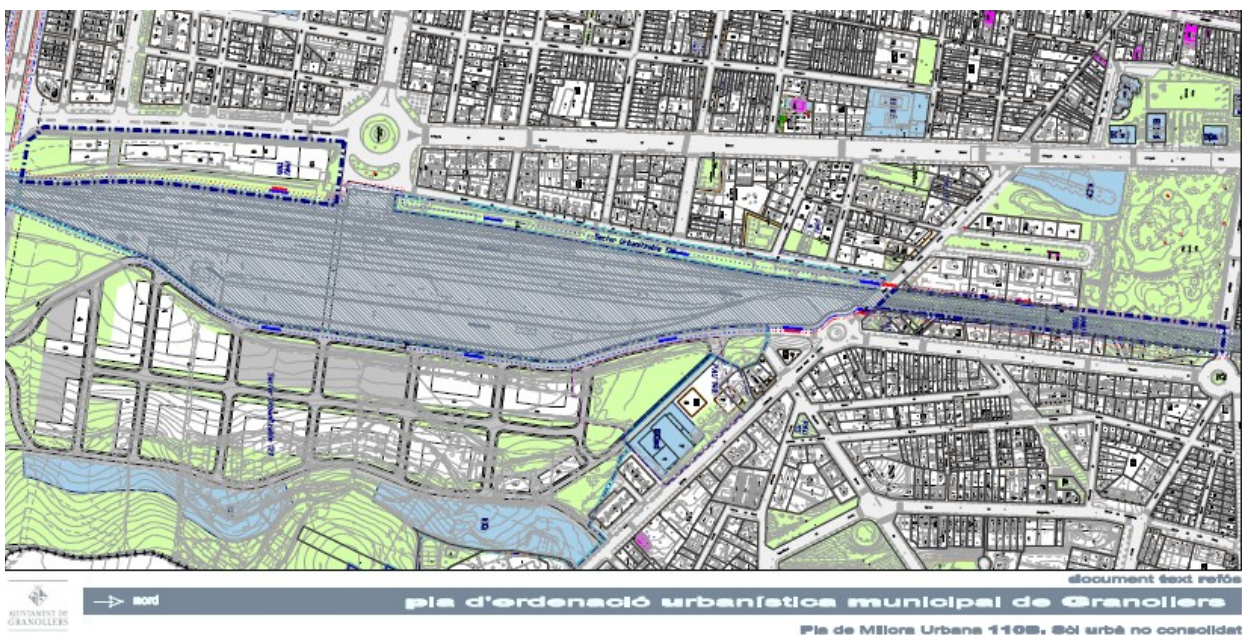


## L'Ajuntament de Granollers i Adif signaran l'acord per iniciar la cobertura de la via del tren i la reordenació de l'Estació Granollers Centre

### Adif cobrirà la via entre els carrers de Josep Umbert i d'Agustí Vinyamata

L'Ajuntament de Granollers i Adif, entitat pública adscrita al Ministeri de Transports, Mobilitat i Agenda Urbana, signaran un acord que permet avançar en el projecte de cobriment de les vies del tren de les línies R2 i R8, així com la reordenació de l'Estació Granollers Centre.

El pla d'ordenació urbanística municipal –POUM– va preveure la cobertura de la línia de ferrocarril Barcelona-Portbou, entre els carrers de Josep Umbert i d'Agustí Vinyamata, mitjançant la definició i desenvolupament del PMU-Pla de Millora Urbana del sector 110b, el qual ha de permetre el finançament i l'execució de la cobertura i la seva urbanització posterior.





Ja ha estat aprovat el projecte de cobriment de les vies del tren de les línies R2/R8 a Granollers en el tram sud (110b) i la reordenació de l'Estació Granollers Centre, així com el seu sistema d'execució. Aquest projecte es va iniciar el juny de 2006 i estava vinculat al desenvolupament urbanístic del sector del carrer Esteve Terrades del POUM de Granollers. Aquest mes de febrer s'ha tancat el conveni que permetrà la tramitació i aprovació del Pla de Millora Urbana d'aquest sector, en paral·lel a l'execució de les obres de cobertura de les vies en aquest primer tram i la millora de l'estació.

En el termini màxim d'un any i mig, d'acord al conveni, es tramitarà i aprovarà el Pla de Millora Urbana d'aquest sector i, immediatament, després de l'aprovació definitiva, Adif iniciarà l'execució de les obres de cobertura de les vies del tram comprès entre els carrers de Josep Umbert i d'Agustí Vinyamata.

Sobre la llosa de cobertura, de 400 metres, s'aconseguirà una nova superfície d'espai públic i zona verda de més de 8.000 m<sup>2</sup> que permetrà l'ampliació del Parc de Torras Villà i una millor accessibilitat entre barris, a banda i banda de la via.

L'actuació també inclou la reordenació i millora de l'Estació Granollers Centre per possibilitar l'alliberament dels serveis ferroviaris dels terrenys, que han d'acollir el sòl residencial que fixi el PMU i transformar-lo en parcel·les edificables, que li correspondran a Adif com a propietari únic del sector.





Pl. de la Porxada, 6, bxs.  
Tel. 93 842 66 17  
08401 Granollers  
[premsa@granollers.cat](mailto:premsa@granollers.cat)

NIF P-0809500-B

D'altra banda, la Terminal de Mercaderies de Granollers, propietat d'Adif, amb una superfície aproximada de 40.000 m<sup>2</sup>, és previst que es traslladi a la Terminal de la Llagosta, on ja es treballa en un projecte d'implantació de la nova estació intermodal de mercaderies per la seva proximitat a les línies d'ample europeu. L'Ajuntament de Granollers i Adif treballaran, més endavant, quan s'hagi concretat el trasllat i s'alliberin del seu ús ferroviari, per estudiar-ne el seu destí, atès que constitueixen una important àrea d'oportunitat per al desenvolupament de la ciutat i també per a la millora de la integració urbana de les instal·lacions ferroviàries.



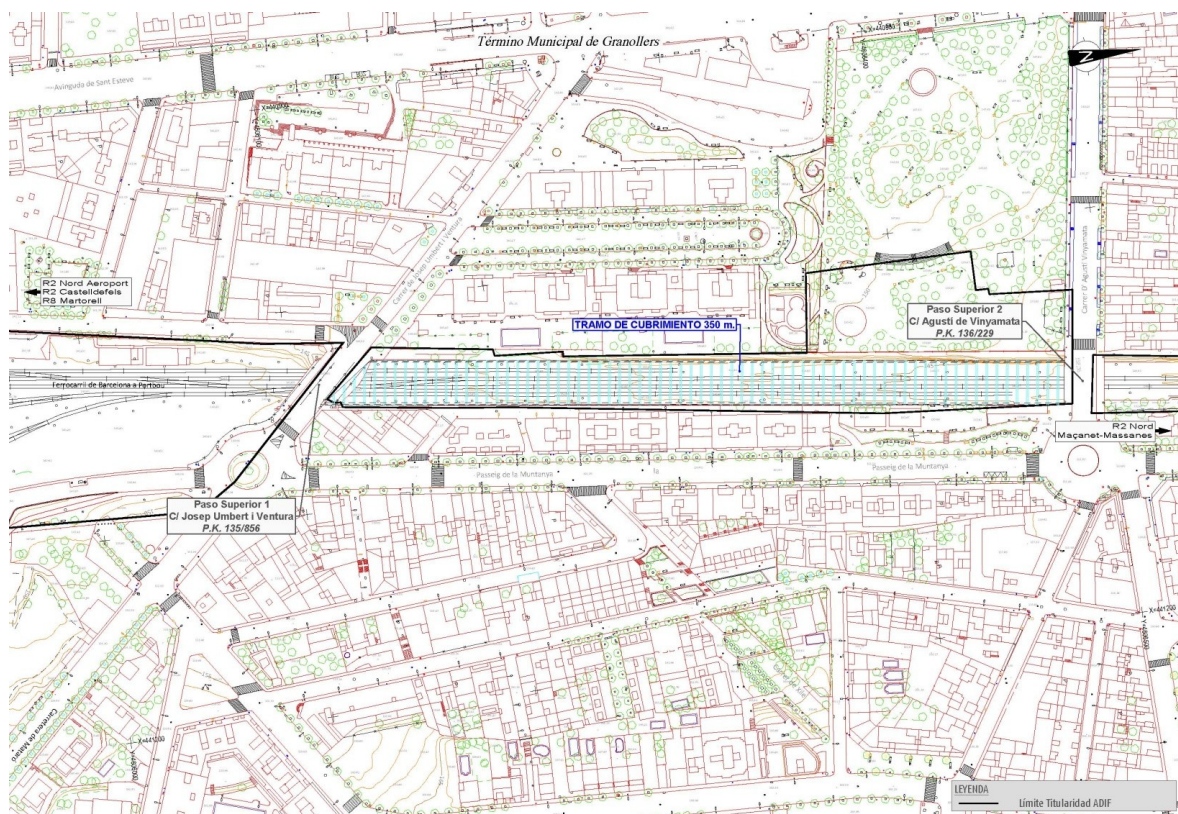
De moment, es comença amb la cobertura del tram d'uns 400 metres de via a través dels compromisos acordats que executarà cada ens.



L'acord estableix els compromisos d'execució de cadascun dels ens.

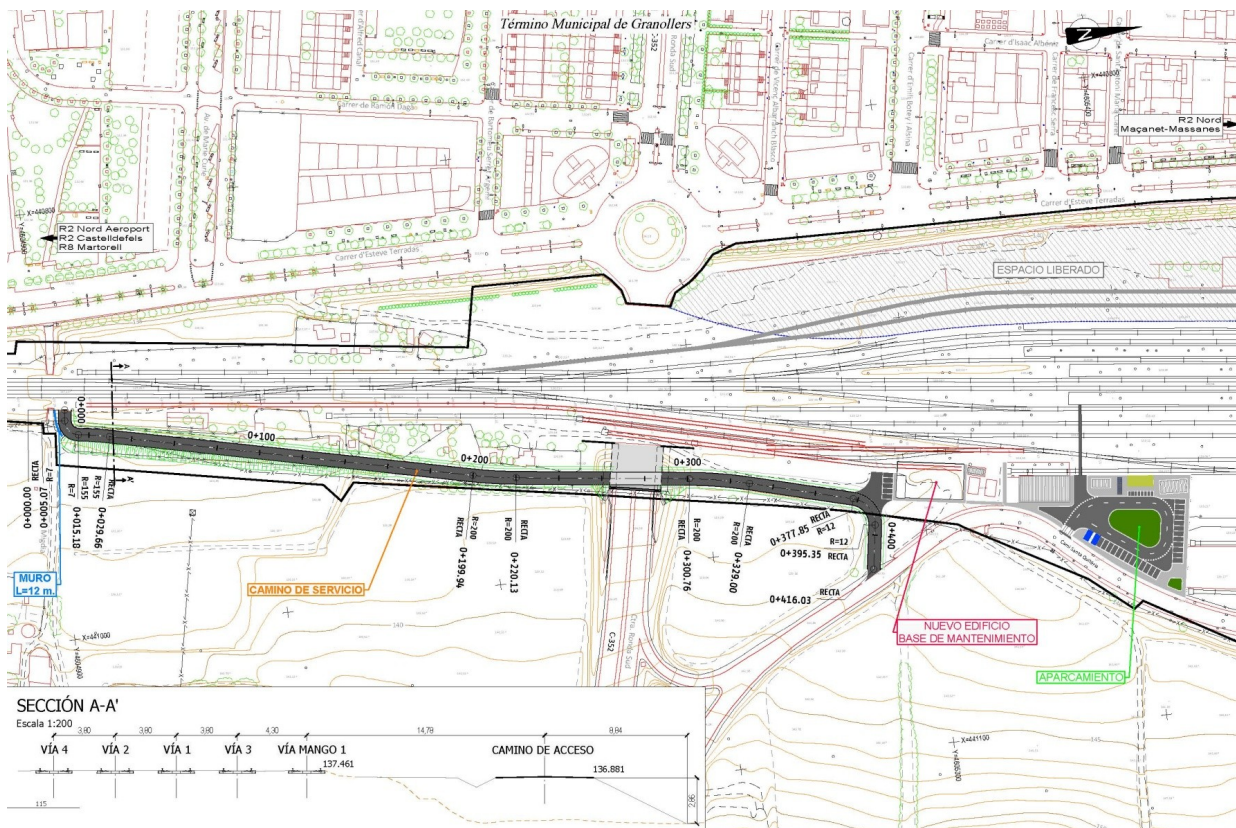
**Adif executarà i es farà càrrec de:**

- **El cobriment de la línia ferroviària en el nucli urbà de la ciutat**, sense modificar el rasant de les vies entre els carrers de Josep Umbert i d'Agustí Vinyamata (tram sud). Aquest projecte ja està redactat i, actualment, està en fase de supervisió tècnica. El pressupost s'estima en 11.700.000 euros (IVA no inclòs) i el finançament serà assumit per Adif.





- **La reordenació de l'Estació de Granollers Centre**, que consistirà en la retirada i el trasllat de les actuals instal·lacions ferroviàries de manteniment, edifici i vies properes al carrer d'Esteve Terrades a una nova campra al lateral de llevant, que permetrà la desafecció dels terrenys que s'han de convertir en parcel·les de sòl residencial en una nova façana edificatòria. El seu pressupost ascendeix a 5.710.231,14 euros (IVA no inclòs) i serà assumit per Adif.





### L'Ajuntament de Granollers executarà i es farà càrrec de:

- **Elaboració i tramitació del Pla de Millora Urbana 110b** del carrer Esteve Terrades, d'acord amb els paràmetres vigents en el POUM de Granollers. El termini màxim, fins a la seva aprovació definitiva, serà de 18 mesos.

El pla preveu una edificabilitat de 32.178 m<sup>2</sup> situada en els terrenys d'Adif que es desafectaran del servei ferroviari entre les vies de Rodalies i amb façana al carrer Esteve Terrades, per destinar un 30 % a habitatge protegit i un 27 % a ús comercial. L'edificabilitat, que li correspondrà a Adif, fa una reserva del 10 % d'aprofitament mig per l'Ajuntament.



E: 1/1.000 - Juliol 2018



*Imatge orientativa de la situació de la nova edificabilitat, el PMU acabarà fixant la situació definitiva*



Pl. de la Porxada, 6, bxs.  
Tel. 93 842 66 17  
08401 Granollers  
[premsa@granollers.cat](mailto:premsa@granollers.cat)

NIF P-0809500-B

- **La urbanització del sector incloent la llosa resultant de la cobertura de les vies**, a través de l'elaboració del projecte d'urbanització de tot el sector, el qual definirà el creixement del Parc per sobre la llosa i l'estructuració d'una nova façana a l'entorn del carrer Esteve Terrades. Inclourà també l'assistència tècnica i la direcció d'obra. Les despeses d'urbanització s'han estimat entorn a 2,9 milions €.

#### Eix Esteve Terrades

##### Proposta de transformació en un eix verd

Mobilitat activa, transport públic, vegetació, paviments tous i un nou front urbà (sector 110b)





## ANTECEDENTS DEL PROJECTE

- El 15 de juny de **2006**, el Ministeri de Foment, la Generalitat de Catalunya, l'Ajuntament de Granollers i Adif van acordar un protocol de col·laboració per a la integració de la línia ferroviària de Barcelona-França a la trama urbana de la ciutat.
- L'abril de **2008**, el Ministeri de Foment, a través d'Adif, va redactar el Projecte constructiu del cobriment. Un document que definia el cobriment de les vies del tren en un tram d'aproximadament 960 m de longitud, sense modificar la rasant de les vies i habilitant l'accessibilitat a l'espai urbà resultant. El projecte es va pressupostar per una quantitat de 40,77 MM €, que corresponien a 15,70 MM € per al cobriment del tram 1 i 25,07 MM € per al cobriment del tram 2.
- El 3 de juny de **2009**, la Comissió de Seguiment del Protocol va donar el vistiplau al projecte, que també va ser revisat per la comissió tècnica. A l'acord, es van incloure dos projectes complementaris de reposició (3,47 MM €) i trasllat (3,35 MM €) d'instal·lacions ferroviàries, necessaris per executar les obres del tram 1.
- El 24 d'octubre de **2011**, després que Adif reconegués que no podia obtenir els recursos econòmics per executar l'operació a causa de la crisi econòmica del 2008, les parts van subscriure un nou conveni, amb una proposta que permetés emprendre almenys uns dels dos trams previstos. En aquest sentit, l'Ajuntament de Granollers i Adif van considerar que es podia executar el cobriment del tram 1, ateses les característiques del mateix i altres condicionants tècnics i econòmics d'aquesta actuació. D'altra banda, es va acordar ajornar el cobriment de les vies del sector 2, ja que Adif no era el propietari únic de les parcel·les. Així mateix, en aquest nou conveni es va preveure la possibilitat de revisar els paràmetres necessaris per aconseguir la viabilitat econòmica i financera.
- A causa de la impossibilitat de trobar una empresa, pública o privada, que es fes càrrec de la urbanització amb les condicions establertes, el desembre de **2018** Adif es va comprometre amb l'Ajuntament de Granollers a redactar un nou projecte constructiu per cobrir el primer tram (uns 400 m) i fer la reordenació de l'estació de Granollers Centre. La seva redacció es va licitar el juny del **2019** i es van iniciar els treballs el març del **2020**, i s'han lliurat a l'Ajuntament a finals del **2021**.

Granollers, 23 de març de 2022