

PROJECTE D'URBANITZACIÓ EN PLATAFORMA ÚNICA DEL CARRER CASTELLA



PRESENTACIÓ ALS VEÏNS I VEÏNES
GRANOLLERS, 24 DE SETEMBRE DE 2021

Objectius

- Renovació integral dels carrer Castella, és a dir renovació dels serveis del subsol, soterrament de línies aèries i canvi en el paviment.
- Millorar l'accessibilitat pel vianant del carrer amb la urbanització en calçada única, complint les normes d'accessibilitat i de supressió de barreres arquitectòniques.
- Millorar la qualitat urbana del carrer tant pel que fa a la superfície com en el soterrament dels serveis aeris, la renovació de serveis del subsol i la recollida d'aigües pluvials.
- A causa de la Covid-19, no s'han pogut dur a terme les reunions amb el veïnat per compartir el projecte.

Una actuació planificada

PROGRAMA D'ACTUACIÓ MUNICIPAL (PAM 2019-2023)

- "Conversió del carrer Castella en plataforma única per millorar l'accessibilitat".



Anàlisi de l'estat actual

- Actualment el carrer Castella té una secció de doble nivell calçada-vorera. La calçada té una amplada mitja de 4,5 m, amb un carril de circulació de 2,6 m i una franja de serveis al seu costat sud de 1,9 m d'amplada.
- En el primer tram, entre la plaça de la Corona i el carrer Guayaquil, aquesta franja es destina a l'aparcament de motos i bicicletes; i al segon, entre els carrers Guayaquil i Barcelona, és un espai lliure per facilitar la mobilitat a peu i l'accés a l'escola.
- El carrer Castella es caracteritza per un volum elevat de vianants. Per un costat l'existència d'un centre educatiu de secundària -l'Escola Pia-, a la seva cantonada sud oest amb el carrer Guayaquil; per un altre, el paper de connexió amb l'illa de vianants i el centre de la ciutat a través dels carrers de plataforma única al seu voltant que milloren, afavoreixen i fan més còmode la mobilitat del vianant.
- El carrer Castella observa un elevat volum de vehicles que provenen del carrer Alfons IV, la càrrega i descàrrega o l'increment de demanda de mobilitat resultant del mercat municipal setmanal i altres mercats i fires que es celebren a la plaça de la Corona.
- Les voreres no arriben a 1m d'amplada, 95 cm de mitjana aproximadament, i no són accessibles. Aquest fet, juntament amb l'elevada mobilitat de vianants, comporta que el vianant faci ús de la calçada sovint ha de compartir amb la circulació de vehicles.
- Per tots aquests motius, el carrer Castella requereix d'una reforma d'urbanització per a millorar la mobilitat a peu, crear un itinerari accessible al vianant i pacificar la mobilitat rodada.

Proposta

- Conversió del carrer a plataforma única, calçada i voreres al mateix nivell.
- Ampliació del pas de vianants al costat sud integrant senyalització tàctil per a usuaris amb dificultats visuals.
- Aplicació de paviments resistents segons usos: paviment asfàltic de color amb àrid vist (Naturasfalt) per a la zona rodada i paviment de llambordes de formigó prefabricades de color similar a l'asfalt (granatós) a la zona de vianants.
- Secció de carrer amb pendents transversals accessibles, amb un màxim del 2%.
- Modificar la xarxa de recollida d'aigües superficials del carrer adaptant-la a la nova secció del carrer.
- Creació de passos de vianants elevats (calçada a nivell de vorera), que milloren l'accessibilitat i la seguretat vial.
- Senyalització tàctil dels passos de vianants per a usuaris amb dificultat visual.
- Renovació de l'enllumenat públic del carrer amb tecnologia LED i reforç de la il·luminació afegint un punt de llum a la cantonada sud-est del carrer Castella amb el carrer Guayaquil.

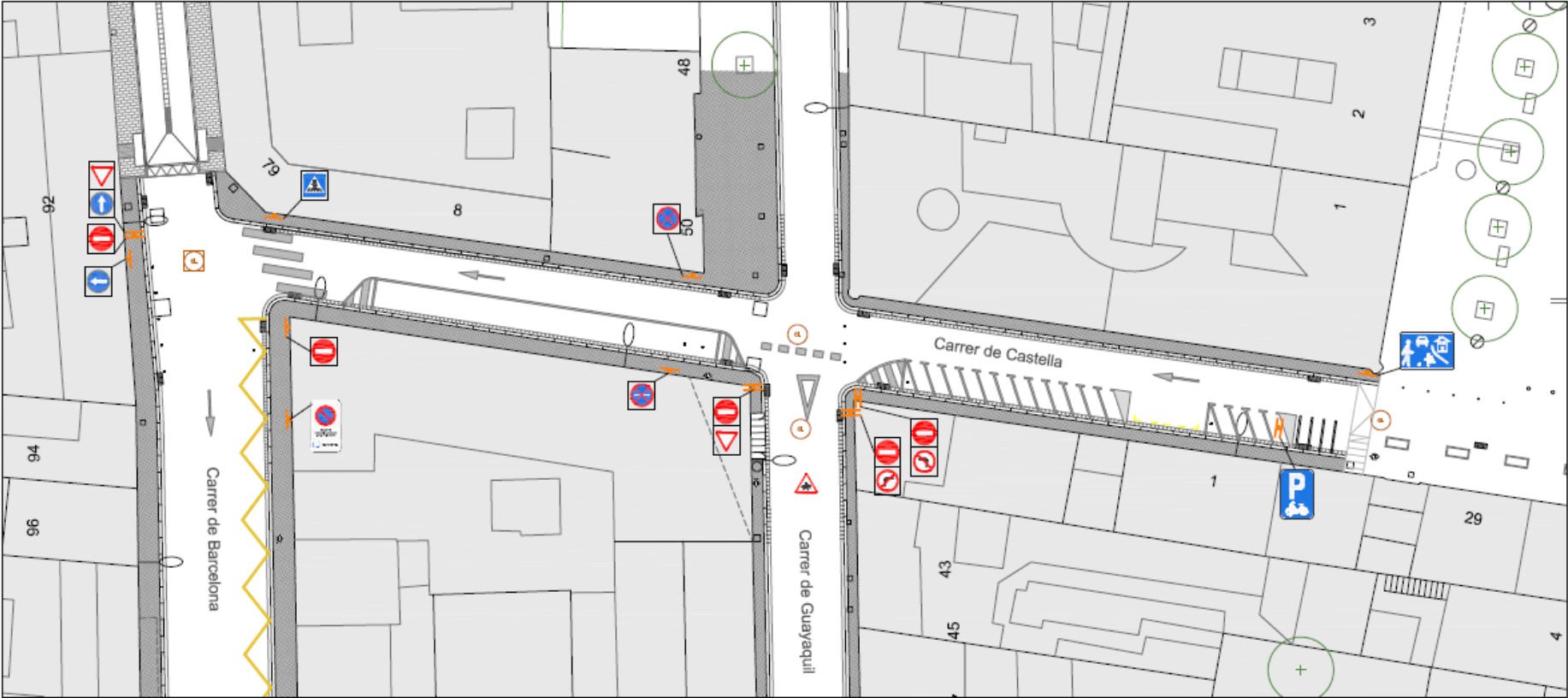
Proposta

- Incorporació de verd amb la instal·lació de jardineres amb plantació arbustiva i instal·lant una nova xarxa per al seu reg automàtic. Aquest mobiliari ajudarà a la diferenciació d'espais amb diferents usos, protegint el pas del vianant al costat sud del carrer amb el pas de vehicles.
- Eliminació de franja de serveis (aparcament de motos i altres usos poc regulats).
- Renovació i millora de serveis existents i instal·lació de noves xarxes, augmentant el grau d'urbanització del carrer.

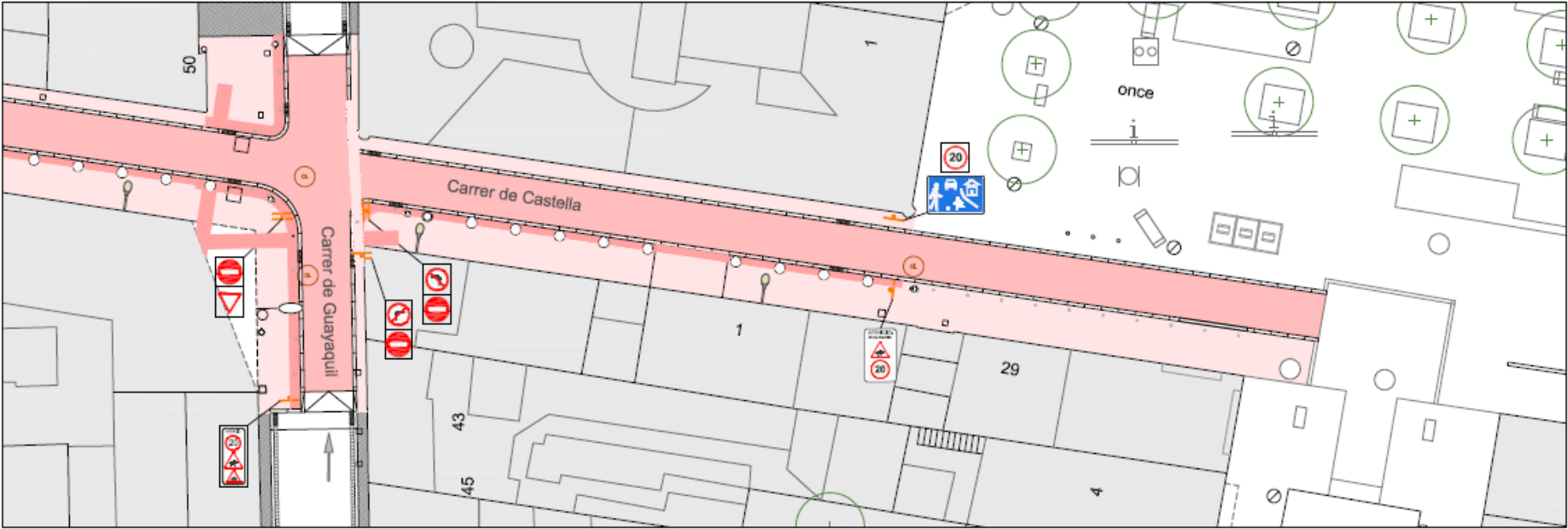
Proposta - millora dels serveis

- Renovació de la xarxa de distribució d'aigua potable (AGBAR).
- Creació de noves canalitzacions soterrades elèctriques per al soterrament de la xarxa elèctrica aèria existent (Estabanell Distribució).
- Construcció de noves canalitzacions soterrades de telefonia per al soterrament i retirada de línies aèries als creuaments de carrer existents.
- Implantació d'una xarxa d'embornals adaptada a la nova secció del carrer.
- Creació de xarxa de telecomunicacions municipal que uneixi la xarxa existent al carrer Barcelona amb l'existent a la plaça de la Corona.
- Reforç i renovació de l'enllumenat públic, instal·lant lluminàries de tecnologia LED i afegint un nou punt de llum.
- Instal·lació de xarxa de reg automàtic per a la plantació de les jardineres projectades.

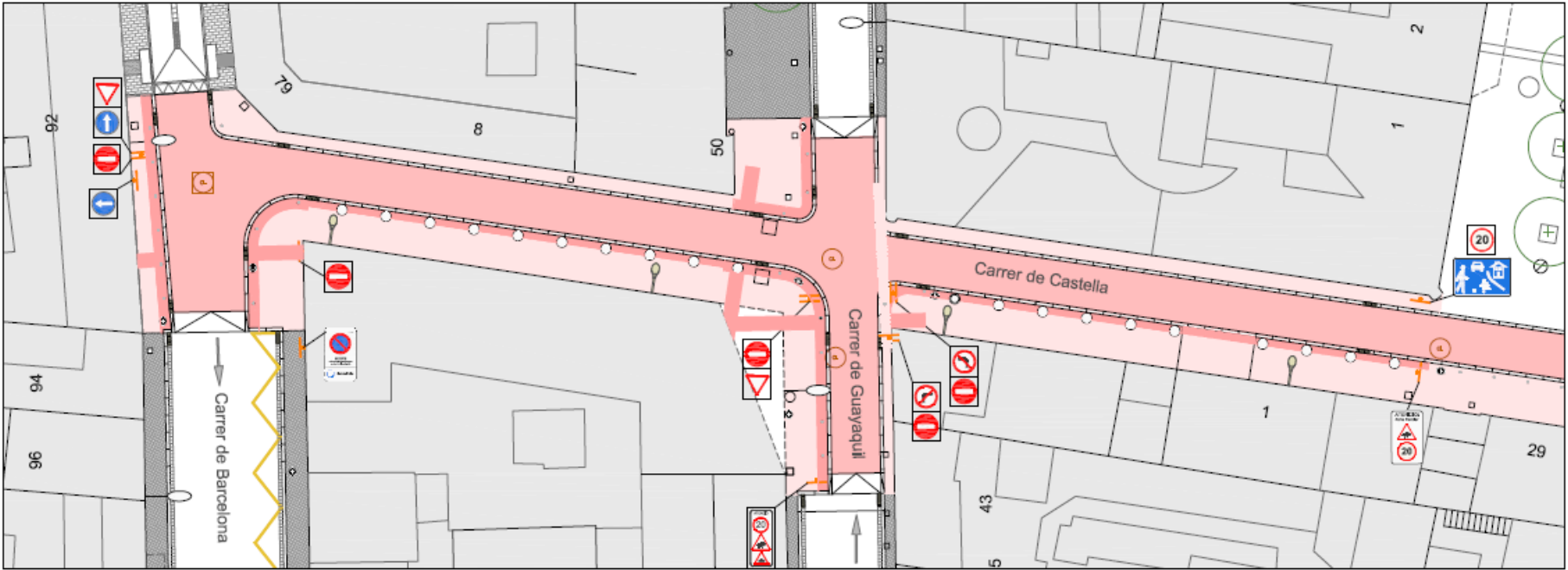
Estat actual



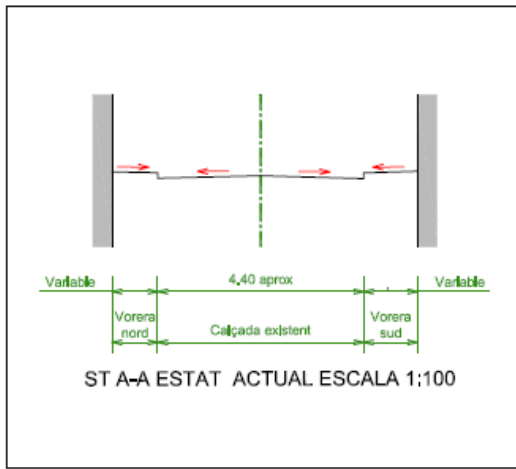
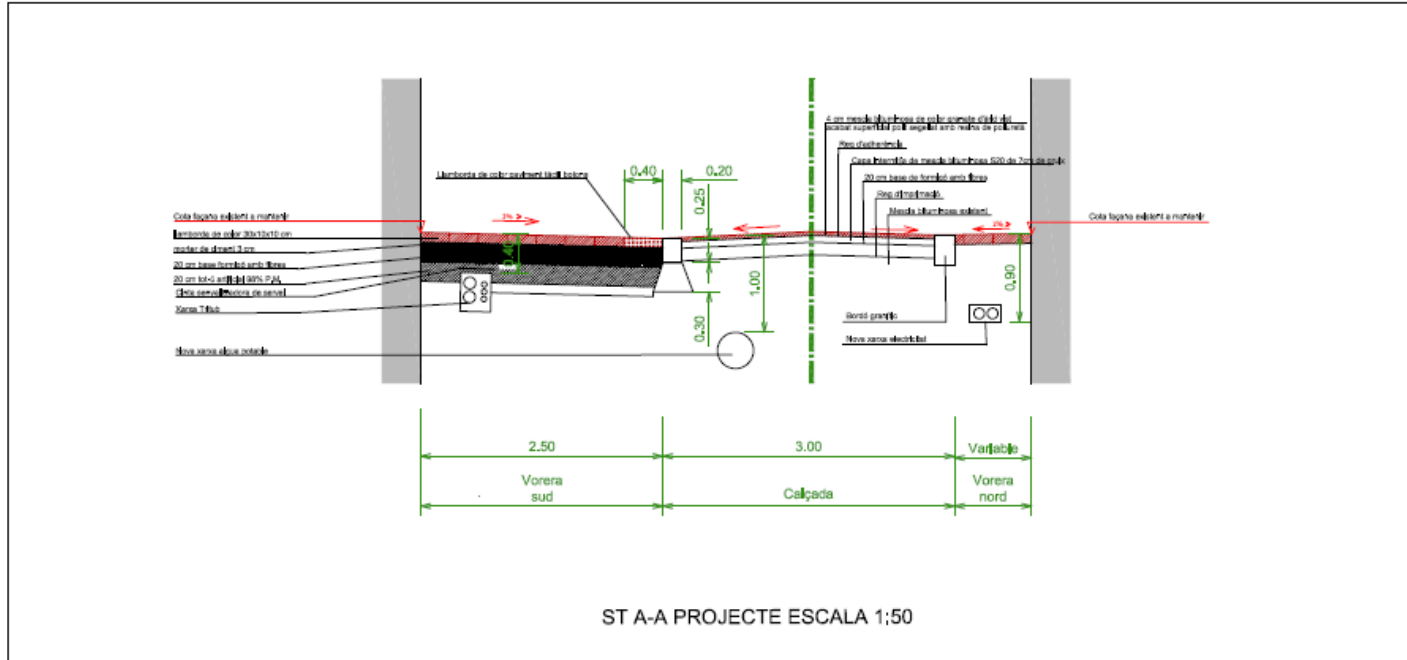
Planta proposta



Estat actual



Secció



Dades

- Projecte redactat pel servei d'Obres i Projectes de l'Ajuntament de Granollers.
- Pressupost: 298.168,04 euros.
- Superfície d'actuació: 760 m².
- Termini d'execució de l'obra: 4 mesos. Projecte actualment aprovat per la Junta de Govern i en licitació.
- Superfície total d'actuació aproximada: 760 m²
- Superfície total noves voreres aproximada: 385 m²
- Superfície total d'asfalt nou: 375 m²
- Número jardineres amb plantació: 18 ut
- Número de papereres: 6 ut
- Número de pilones flexibles: 31 ut



AJUNTAMENT DE GRANOLLERS
SERVEI D'OBRES I PROJECTES
obres@granollers.cat