

Palou vist per Salvador Llobet

Exposició de fotografies
Del 13 de setembre
al 26 de novembre de 2021

Podeu consultar i descarregar-vos
imatges d'aquest i altres temes

Portal de l'Arxiu Fotogràfic,

www.granollers.cat/arxiu



El fons documental del geògraf Salvador Llobet i Reverter va ser donat per ell i la seva família a l'Ajuntament de Granollers, i es conserva a l'Arxiu Municipal.

Salvador Llobet va néixer a Granollers el 1908. Fill d'una família de pagesos, aviat va deixar d'estudiar per ajudar en les feines del camp i també va fer de guixaire.

Ben aviat, però, començà a interessar-se per tot allò que tenia a veure amb la geografia gràcies, sobretot, a la creació de l'Agrupació Excursionista de Granollers el 1928, de la qual Llobet va ser soci fundador.

Aquesta motivació el va dur a acabar el batxillerat el 1935, mentre treballava d'administratiu a l'institut Col·legi de Segon Ensenyament de Granollers, on, més endavant, va fer de professor.

Amistats com Alexandre Pinyol o Pau Vila el van empènyer cap als estudis reglats i la recerca geogràfica. Es llicencià en Lletres, especialitat de Geografia, a la Universitat de Saragossa el 1940.

El 1944, amb el doctorat a la Universitat de Madrid amb la tesi *El medio y la vida en el Montseny*, s'inaugura una nova etapa en la vida del geògraf. El 1946, va fundar l'Editorial Alpina.

Els anys 50, s'introduïa com a professor auxiliar a la Universitat de Barcelona i, alhora, com a investigador de l'institut Juan Sebastián El Cano del CSIC.

A les acaballes dels anys 60, es va crear el Departament de Geografia de la Universitat de Barcelona, al qual es va incorporar amb dedicació exclusiva fins que es va jubilar, el 1978.

Entre els anys 1980 i 1986, va ser president de la Societat Catalana de Geografia i també va participar en l'organització del Primer Congrés Català de Geografia, celebrat el 1991, any de la seva defunció a Granollers. El 1989, havia estat nomenat Fill Predilecte de la Ciutat.

Salvador Llobet va sostenir bona part de la seva investigació en el treball de camp. En una època en què no era fàcil desplaçar-se per camins i carreteres, ell va recórrer pràcticament tot el país i també va viatjar a l'estranger. Aquesta feina la il·lustrava amb dibuixos i fotografies.

L'exposició que us presentem es basa en les fotografies del poble de Palou que hi ha en el seu fons. La majoria fetes per ell, són imatges analògiques de format petit i de poca qualitat, però són un document molt valuós per conèixer aspectes de la vida agrícola de Palou, avui en bona part desapareguda.

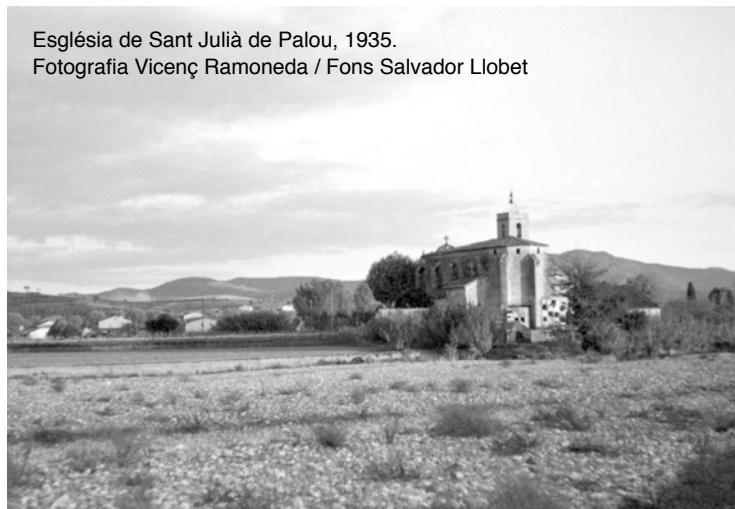


Vista de Palou des de la serra de Ponent, 1948. Fotografia i fons Salvador Llobet

Masia El Junyent al camí Ral de Palou, 1944.
Fotografia i fons Salvador Llobet



Església de Sant Julià de Palou, 1935.
Fotografia Vicenç Ramoneda / Fons Salvador Llobet



La Torre de les Aigües, 1934. Fotografia Joan Font / Fons Salvador Llobet