

COMPOSE

Rural Communities engaged with positive energy

Com promoure la transició energètica? Metodologia COMPOSE

Granollers, 13 de març 2018.



Com promoure la transició energètica?

- Amb la renovació del camp de futbol de Palou, l'Ajuntament vol aprofitar per impulsar un projecte pilot de xarxa de calor. Aquest projecte proposa aprofitar les calderes de biomassa a instal·lar al nou Camp, de 110 kW, com a sistema de producció de calefacció.
- La xarxa de calor, a partir de l'estació de producció del Camp de Futbol (calderes de biomassa), donaria servei a 3 equipaments del nucli de Palou (Centre Cívic de Palou, Antigues Escoles de Palou i Antiga Casa del Mestres) a més d'altres activitats i habitatges privats.
- Sistema de distribució: el projecte contempla obra civil per fer passar les canonades de transport de l'energia del camp de futbol als equipaments i consumidors privats. Això suposa 500 metres lineals de canonada.
- La durada prevista de les obres de rehabilitació del camp de futbol és de 12 mesos.
- El cost del projecte pilot s'estima en 100.000 € (amb obra civil).



Com promoure la transició energètica?

- El subministrament del combustible podria venir de l'Associació de propietaris forestals Serralada Litoral Central o del Montnegre-Corredor o Montseny, però no hi ha dades concretes del possible subministrament de pèl·let.
- L'estalvi econòmic anual: 4.500 € (sense activitats privades i residencial).
- Període de retorn: 15 anys (sense tenir en compte l'obra civil).
- Estalvi emissions equivalents de CO₂: 56,7% del total de 17.597 kg CO₂ anuals dels 3 equipaments.
- Estalvi energies no renovables: 17.233 kWh electricitat i 17.292 kWh gasoil anuals.
- Cost manteniment i gestió de la instal·lació: baix-mig.



Tasca en grups de 3 persones

Com a planificadors dins l'Ajuntament:

- Llisteu els principals **grups d'interès** en aquesta prova pilot (5 min.)
- Anoteu les principals **preocupacions** que poden tenir envers el projecte (5 min.)
- Identifiqueu les **barreres** i les **oportunitats** que pot haver-hi de cara a la implementació del projecte pilot (5 min.)
- Proposeu quina **estratègia/metodologia** (passos a seguir) proposaríeu per tal que el projecte s'aprovés, des del punt de vista de l'administració i amb el màxim consens social (10 min.)



Feedback



Grups d'interès

- Ajuntament
 - Tècnics
 - Polítics
- Activitats privades properes (formatgeria, granja de vaques /lleteria, restaurant)
- Habitatges privats propers
- Empreses energètiques locals
- Empreses distribuïdores
- Grups ecologistes
- Altres?

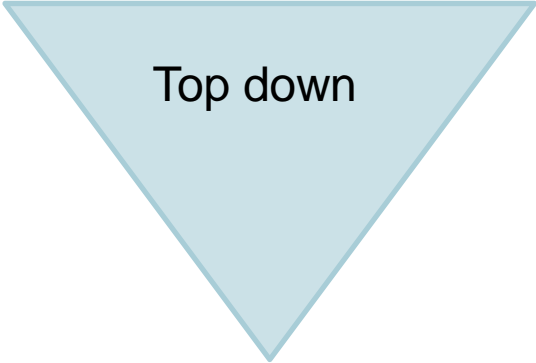


- Impactes ambientals de l'obra pública:
 - Increment de trànsit - problemes d'accessibilitat i mobilitat
 - Molèsties per la pols (obertura de rases, aixecament de paviments-voreres/carrers)
 - Efectes sobre el paisatge
 - Aigües subterrànies es poden veure afectades
 - ...
- Impacte ambiental relacionat amb les emissions de partícules sòlides associades al funcionament de les calderes de biomassa. (Granollers es troba a zona d'especial protecció de l'ambient atmosfèric segons el Pla d'actuació per a la millora de la qualitat de l'aire horitzó 2020-Generalitat de Catalunya).



Barreres i oportunitats

BARRERES	OPORTUNITATS
Elevat període de retorn	Estalvi econòmic
Elevat cost de l'obra civil	Estalvi energètic
Molèsties generades	Baix cost de manteniment i gestió de la instal·lació
Emissions de partícules sòlides	Altres usuaris potencials de la xarxa
Aconseguir el pèl·let en l'àmbit local	Possibilitat de models de negoci
Manca de finançament	



Top down

- Model tecnocràtic.
- Participació ciutadana limitada

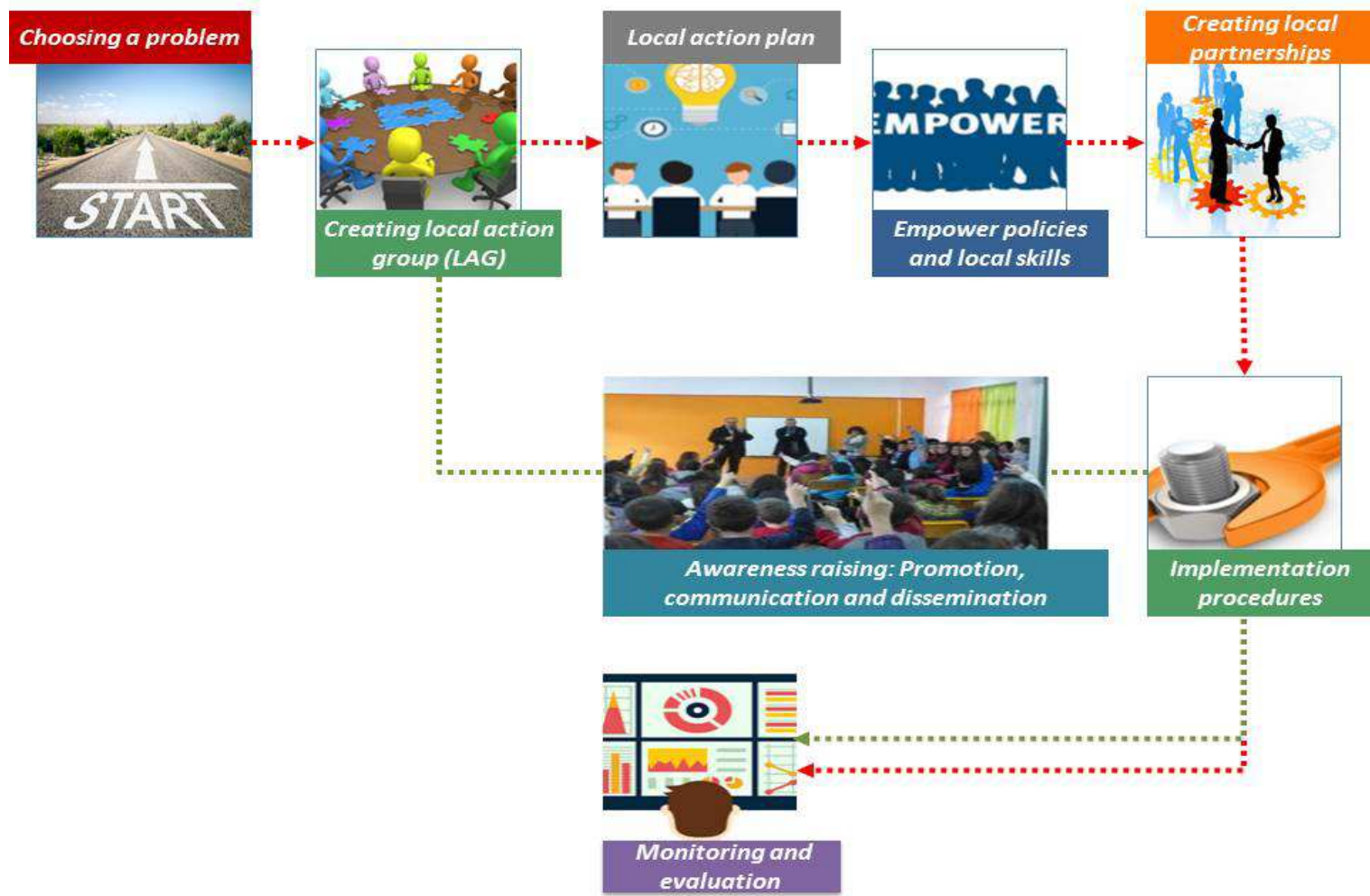


Bottom up

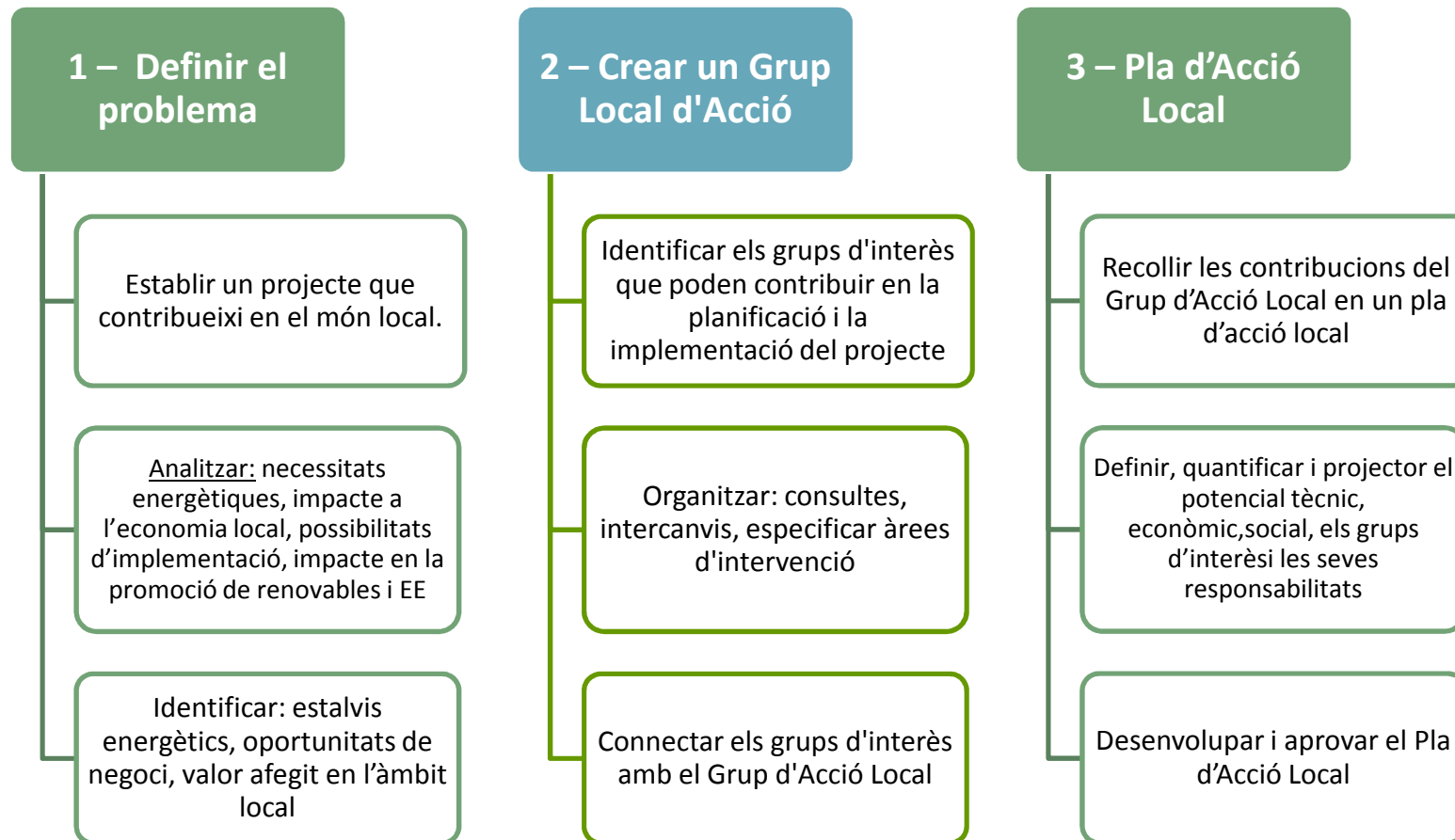
- Implicació de la ciutadania en els projectes des de l'inici.
- Major sensibilització.



Metodologia del COMPOSE



Passos a seguir



Passos a seguir

4 – Enfortir les polítiques i les capacitats locals

Activitats de capacitació i sensibilització per millorar les bones pràctiques en renovables i EE

Avaluar els recursos i les capacitats de l'àmbit local i fer un pla per desenvolupar eines i materials de capacitació. Implementar el pla.

Material de la capacitació per esdeveniments futurs.

5 – Crear col·laboracions

Desenvolupar col·laboracions per implementar el projecte.

Assignar tasques específiques. Tenir un pla financer detallat. Buscar iniciatives i oportunitats similars.

Definir obligacions i responsabilitats en les col·laboracions i fer-les efectives.

6 – Procediments per implementar el pla

Establir procediments per posar les idees en pràctica.

Proporcionar la documentació necessària i pensar en com solucionar possibles problemes.

Pla d'implementació preparat i inici de les activitats.

Passos a seguir



7 – Monitorització i Avaluació

Observar i predir possibles obstacles en la implementació, millorar el procès per a la planificació futura

Implementar la monitorització i utilitzar la informació com a input per cadascun dels passos en altres projectes

Millorar la implementació en futurs projectes.

8 – Sensibilització: Promoció, comunicació i difusió

Promocionar els impactes positius del projectes entre els experts i el públic

Desenvolupar un pla de comunicació, sensibilització i activitats de capacitatció

Document de comunicació i sensibilització per donar suport als projectes de renovables i EE per al desenvolupament local

GRÀCIES PER PARTICIPAR!

