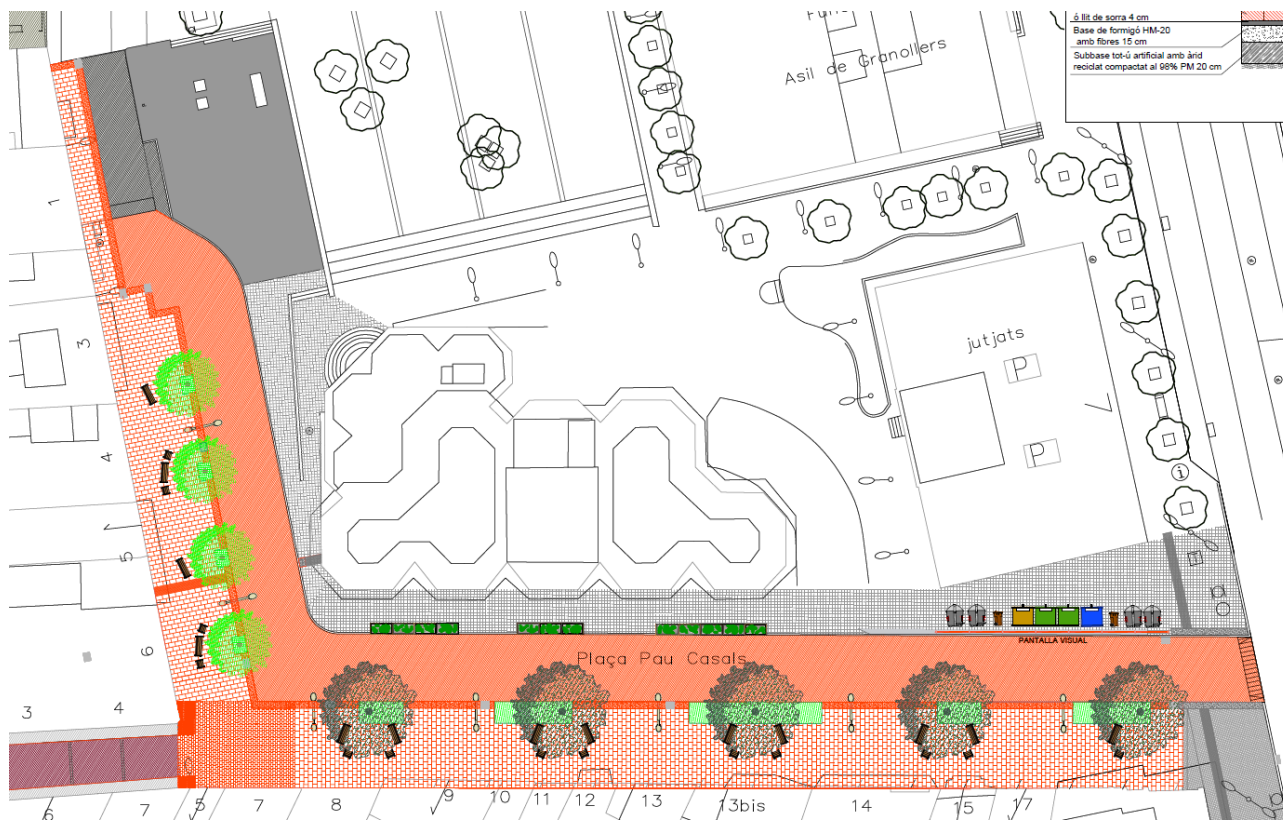


PROJECTE EXECUTIU DE REORDENACIÓ I PAVIMENTACIÓ DE LA PLAÇA PAU CASALS



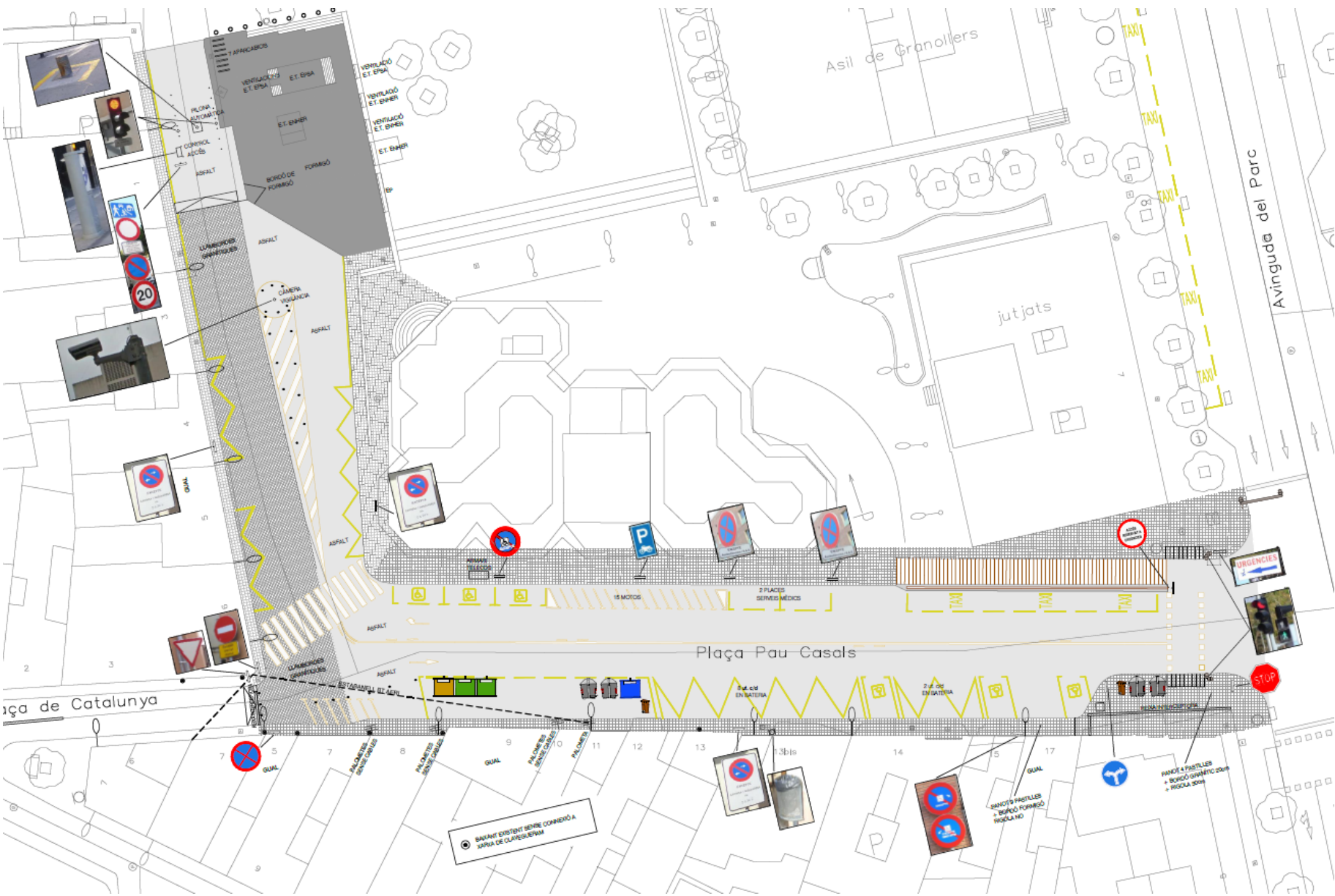
RODA DE PREMSA
SALA DE PLENS

GRANOLLERS, 24 D'OCTUBRE DE 2017

Objectius

- Renovació integral de la plaça Pau Casals, entre l'avinguda del Parc i el carrer Marià Maspons.
- Millorar l'accessibilitat pel vianant a la plaça amb la urbanització en calçada única, complint les normes d'accessibilitat i de supressió de barreres arquitectòniques.
- Millorar la qualitat urbana de la plaça tant pel que fa a la superfície com en el soterrament dels serveis aeris, la renovació de serveis del subsòl i la recollida d'aigües pluvials.
- Donar protagonisme al verd urbà amb la plantació d'arbres i la instal·lació de parterres i jardineres, i a la creació de zones d'estada.
- Guanyar un nou espai públic de prop de 2.000 metres quadrats que connecta amb l'àrea de vianants del centre històric (plaça Catalunya i carrer Marià Maspons) i la plaça Josep Barangé.

Plaça de Pau Casals. Estat actual



Anàlisi de l'estat actual de la superfície pavimentada de la plaça Pau Casals

- Actualment la plaça Pau Casals té una secció a doble nivell, amb voreres a cada costat d'amplada variable: el paviment de la calçada és d'asfalt i de panot el de les voreres.
- La calçada en el tram perpendicular a l'avinguda del Parc té una amplada de 13 metres i és circulació de dos sentits. Disposa de zones de càrrega i descàrrega de dos metres d'amplada, places d'aparcament de reserva per a usuaris amb mobilitat reduïda, serveis mèdics, taxis i zona blava.
- Les voreres per l'estretor en alguns trams, no s'adapten a la normativa d'accessibilitat vigent i dificulta molt la circulació dels vianants.



Anàlisi de l'estat actual dels serveis de la plaça Pau Casals i propostes de millora

- **Xarxa de sanejament.** Hi ha trams que presenten desgast mecànic. Es proposa substituir els trams de tub de diàmetre de 200 i 300 mm en la línia de façana i el tram de galeria per nous tubs de diàmetre de 400 mm.
- **Recollida d'aigües superficials.** S'instal·laran nou embornals dobles distribuïts de forma que no superin la superfície de drenatge per embornal fixada en el Pla Director del Clavegueram.
- **Xarxa d'aigua potable.** Es proposa procedir a la renovació de la xarxa de fibrociment per una nova de fundació dúctil de 100 mm de diàmetre. S'instal·larà un hidrant.
- **Xarxa de reg automàtic.** Per al reg de l'arbrat, dels parterres i de les jardineres es crearà una escomesa d'aigua de reg automàtic.
- **Enllumenat públic.** Es procedirà a la renovació de l'enllumenat públic i a la construcció d'una nova canalització per al soterrament de l'actual cablejat aeri.

Anàlisi de l'estat actual dels serveis de la plaça Pau Casals i propostes de millora

- **Xarxa elèctrica.** Ampliació de la xarxa soterrada d'Estabanell i Pahisa per tal de soterrar el cablejat aeri existent i retirar la xarxa actualment grapada a façana.
- **Xarxa de telefonia.** Es construiran nous prismes soterrats per permetre el soterrament del cablejat aeri als creuaments del carrer.
- **Xarxa de telecomunicacions local.** Es farà la canalització per al pas del tritub municipal per a futures demandes en el camp de les telecomunicacions.
- Les companyies de serveis de Gas Natural, Endesa i de telecomunicacions ONO i Orange no preveuen cap actuació a la seva xarxa, i en conseqüència no es contempla cap intervenció en aquests serveis.

Descripció del projecte

Criteris d'urbanització de la plaça Pau Casals

- Atès que l'amplada de la plaça Pau Casals és d'uns 17 metres d'acord amb el Pla d'Accessibilitat municipal, es planteja transformar-lo en un espai de plataforma única.
- Creació d'un espai públic en el qual el vianant és el protagonista per sobre del trànsit rodat, fent-lo més accessible i amable, afavorint la vida social a la plaça i millorant la qualitat urbana. En definitiva, transformar un espai de pas en un espai que convidi a l'estada.
- La plaça ha de mantenir la funció d'itinerari per a càrrega i descàrrega entre l'avinguda del Parc i l'interior de l'àrea de vianants del centre històric.

Descripció del projecte

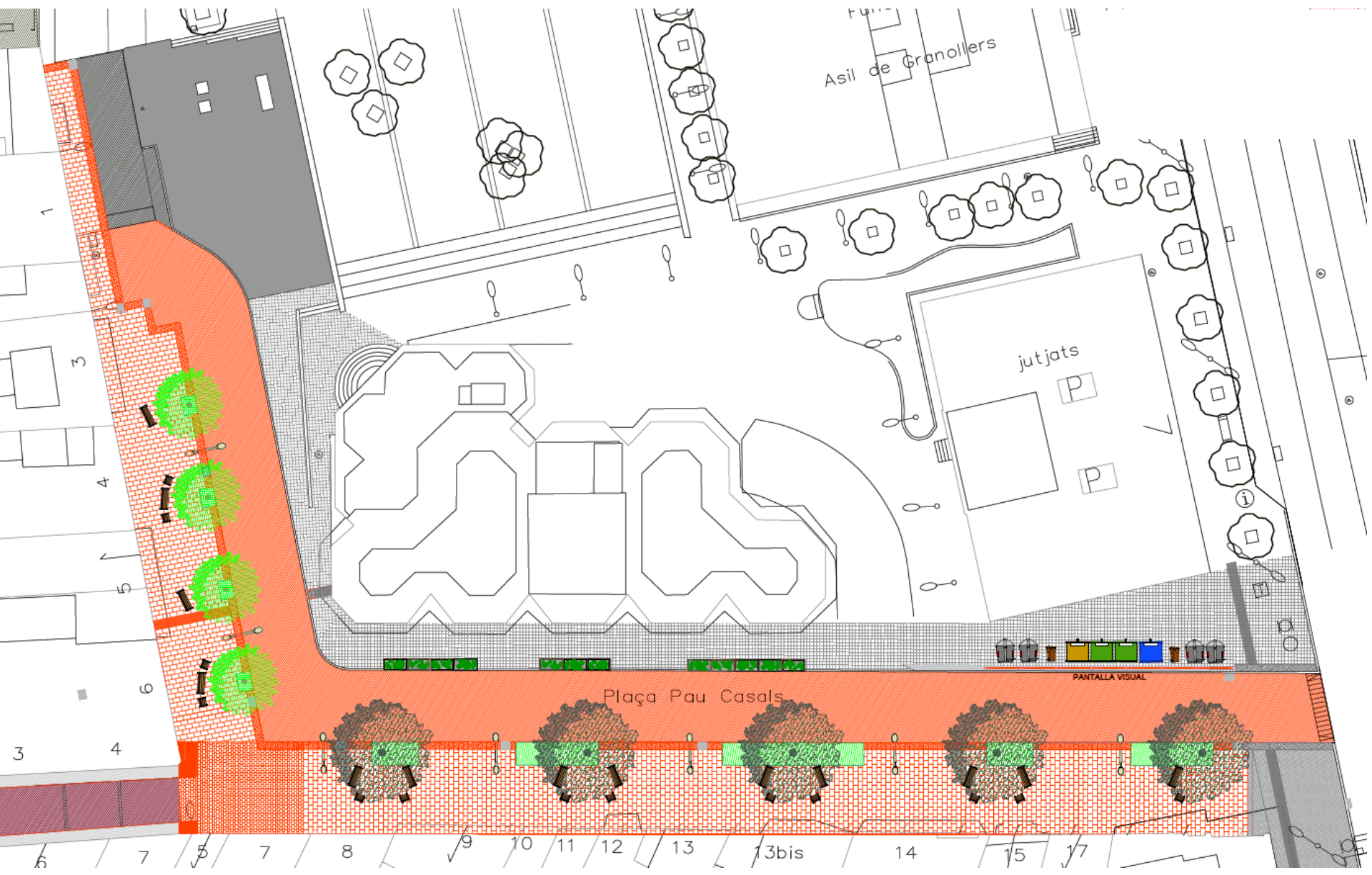
Urbanització de la plaça Pau Casals. Paviments i mobiliari urbà

- L'actuació a la plaça Pau Casals es vincula amb les obres de calçada única del carrer Marià Sans (eix nord-sud), de l'ampliació de les voreres del carrer Vinyamata (eix est-oest) i amb la futura millora urbanística de la plaça Barangé.
- Combinació de paviment en base a peces de formigó prefabricades al costat de les façanes (mides 60x40x10 cm), resistent al trànsit rodat, i a la zona de pas dels vehicles un paviment asfàltic de color amb acabat superficial que fa destacar la presència de la pedra.
- Amplada mínima de dos metres per al pas dels vianants en els punts més estrets de la plaça.
- Paviment tàctil de botons i ratllat per encaminar les persones amb deficiència visual, segons assessorament de l'ONCE.
- S'instal·laran pilones i papereres, i bancs i cadires a prop dels nous arbres.

Plaça de Pau Casals. Proposta



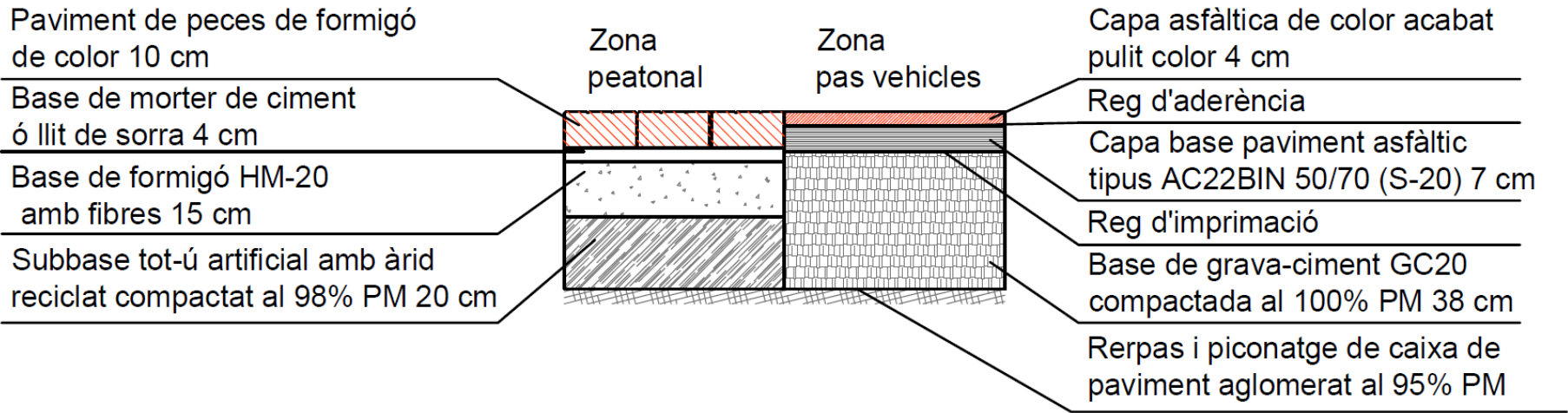
Plaça de Pau Casals. Proposta



Secció tipus de paviment

Instal·lació del paviment de peces de formigó i asfàltic

SECCIÓ TIPUS PAVIMENT



Descripció del projecte

Paviment de les voreres



Color corten

Descripció del projecte

Paviment de les voreres

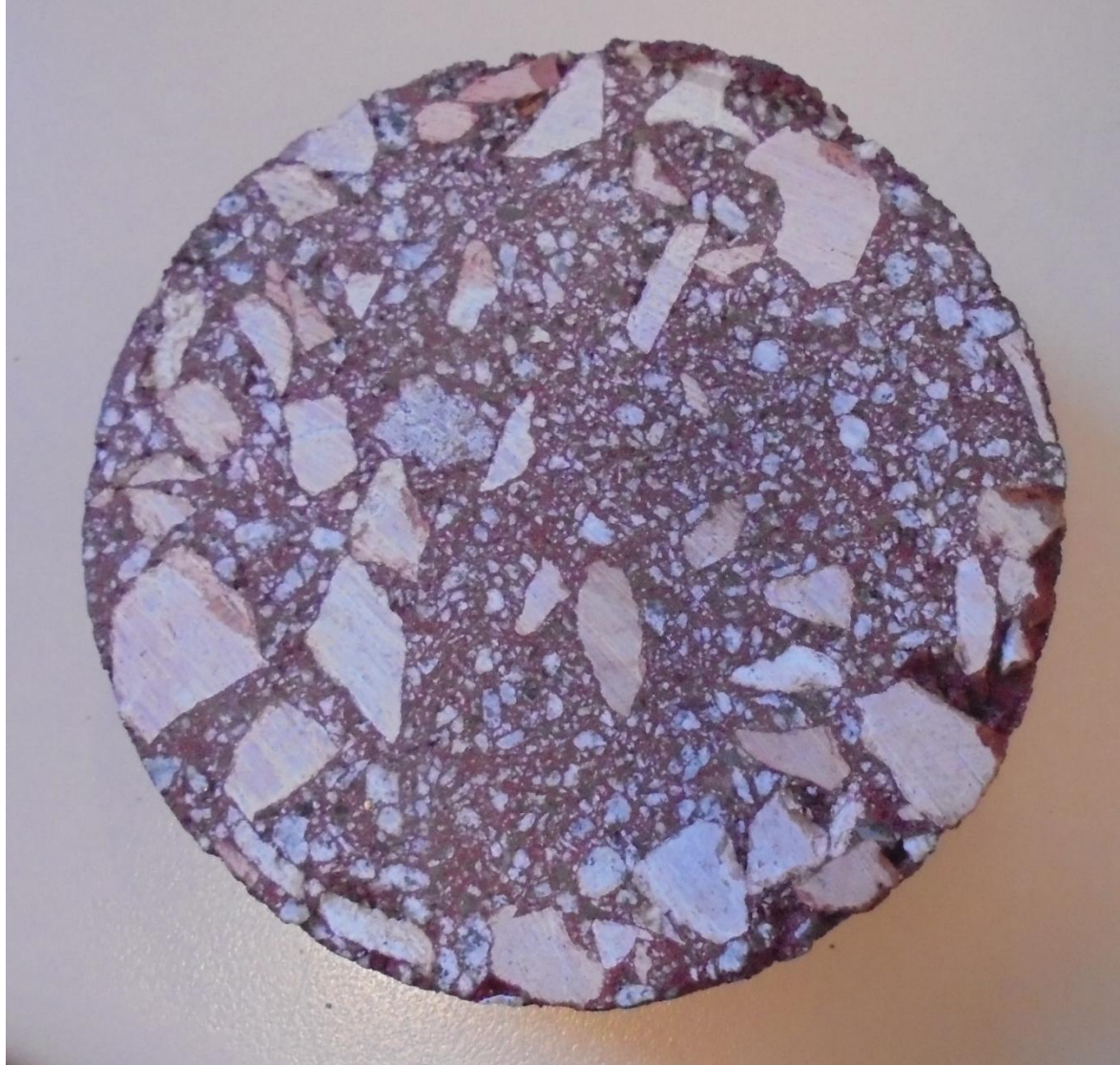


Carrer Marià Sans

Model de paviment
a les voreres que
s'aplicarà a la plaça
Pau Casals

Descripció del projecte

Mostra de paviment asfàltic per al pas de vehicles



Descripció del projecte

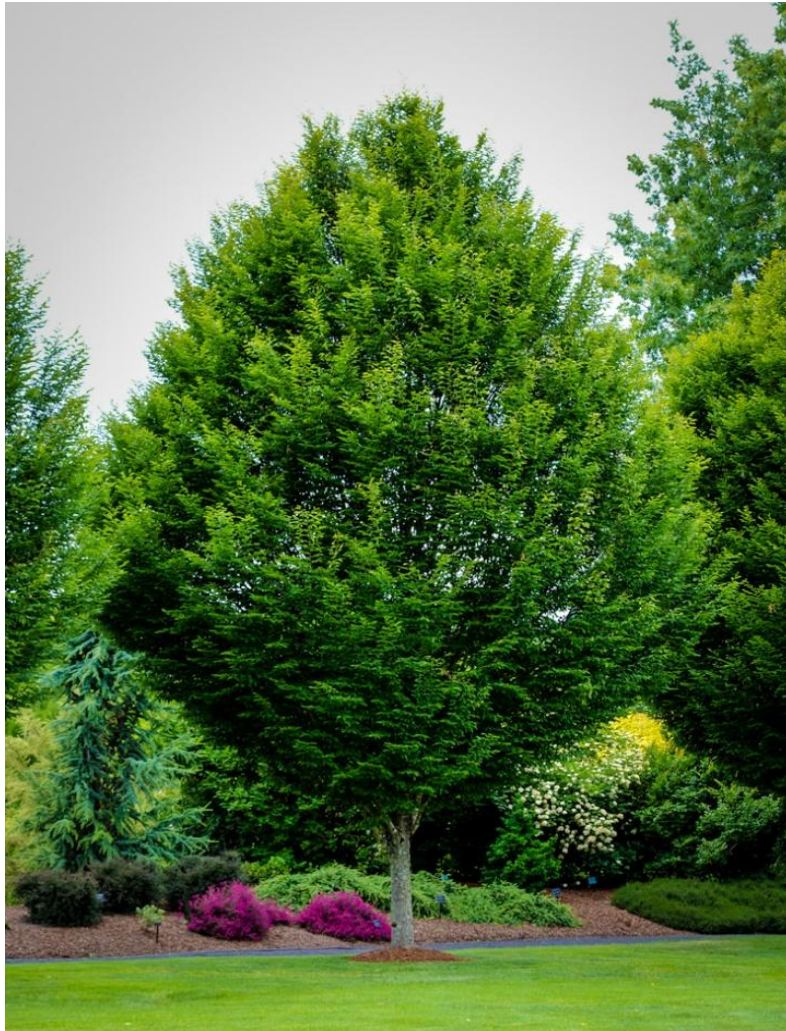
Arbrat i parterres



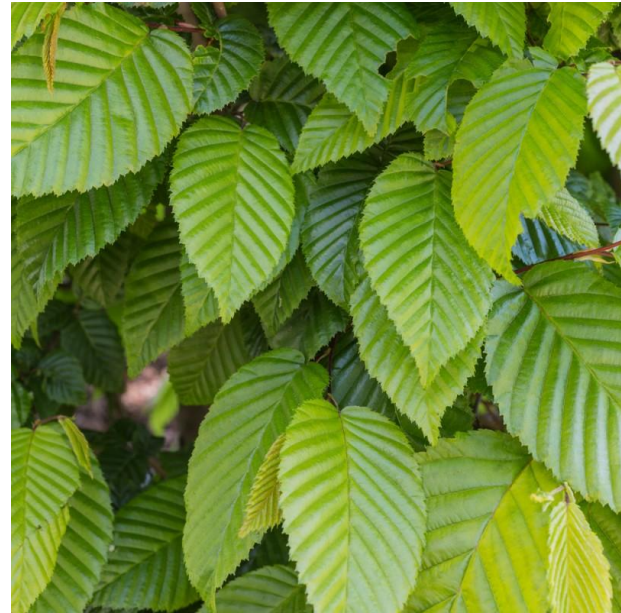
Til·ler
(*Tilia tomentosa*)

Descripció del projecte

Arbrat i parterres



Carpí
(*Carpinus betulus*)



Descripció del projecte

Arbrat i parterres



Indicadors

Longitud	180 ml
Superfície total	1.910 m2
Longitud xarxa aigua potable a renovar	237 ml
Longitud prisma enllumenat i telecomunicacions	190 ml
Nombre nous embornals	18 ut
Longitud tram clavegueram a renovar	125 ml
Longitud prisma d'electricitat a instal·lar	206 ml
Longitud prisma telefonia a soterrar	14 ml
Longitud de la xarxa de reg	215 ml
Plantació de nous arbres	9 ut
Mobiliari urbà (bancs i cadires)	26 ut
Jardineres	12 ut
Pressupost	499.450,76 €
Termini	5 mesos