



“MAPA DE CAPACITAT ACÚSTICA” “ORDENANÇA REGULADORA DEL SOROLL I LES VIBRACIONS”

INSTRUMENTS PER A LA GESTIÓ DE
LA CONTAMINACIÓ ACÚSTICA LOCAL

Novembre 2010

Consell Municipal de Medi Ambient





A. **Per què** gestionar el soroll?

Salut de les persones i qualitat ambiental

A. **Què fer** des de l'àmbit local?

Ordre competencial



 Generalitat de Catalunya
Departament de Medi Ambient
i Habitatge

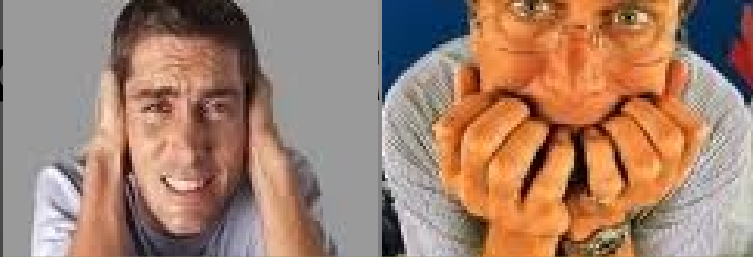
A. **Com fer-ho?** Eines i regles del joc

Mapa de capacitat acústica

Ordenança de soroll



A-Per què ?



Exposició 8 h nivells mod.alts augment de:
-pressió arterial de 5 - 10 mmHg
-nivells d'estrès

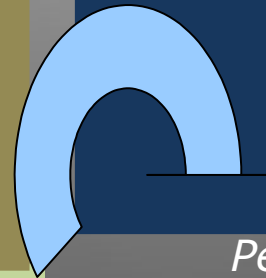
Principals causes de molts problemes de salut.



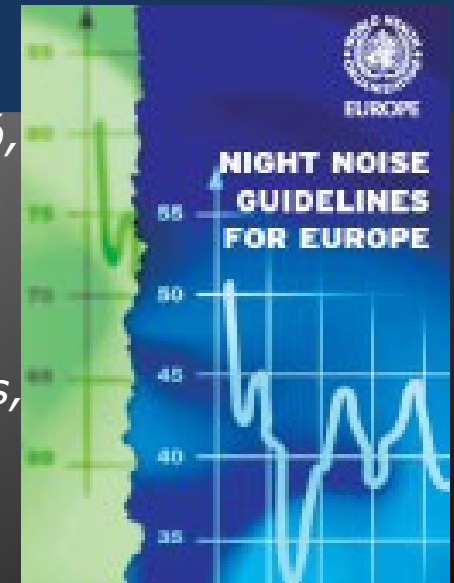
Efectes

Dret -Benestar i qualitat de vida dels ciutadans:

**-medi ambient adequat
-protecció de la salut**



*Pèrdua de l'audició,
tinnitus,
nerviosisme,
irritabilitat,
trastorns del son,
alts nivells d'estrès,
i hipertensió*





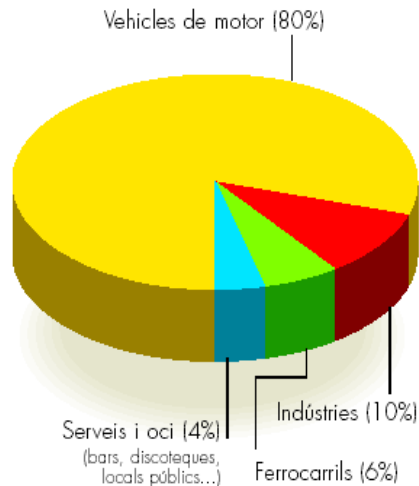
A-Per què ?

Fonts de soroll ambiental

- 1-El trànsit
- 2-Les activitats industrials i recreatives
- 3-El veïnatge

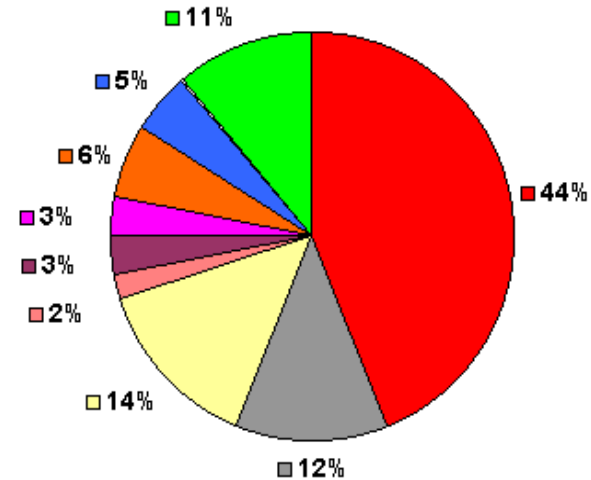


Principals causes de soroll a les ciutats



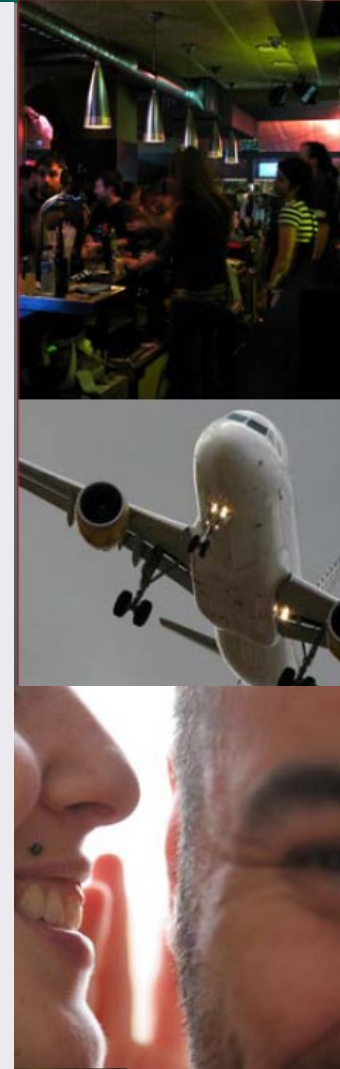
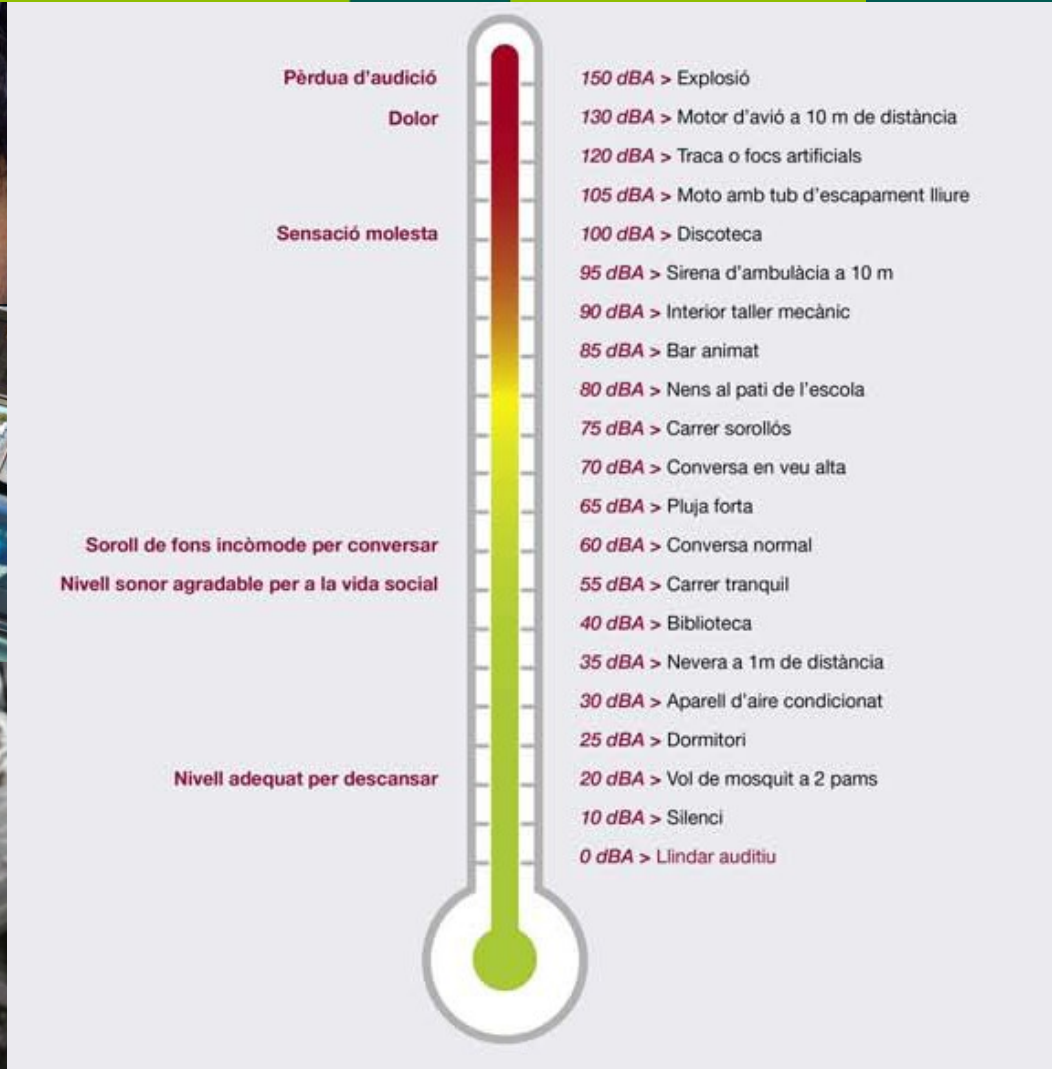
Qualitat de vida

Fuentes principales de los niveles de ruido urbano



- Turismos
- Motos y motocicletas
- Obras urbanas
- Peatones
- Otras causas
- Vehiculos pesados
- Recogida de basuras
- Ventilación y aire acondicionado
- Sirenas y claxon





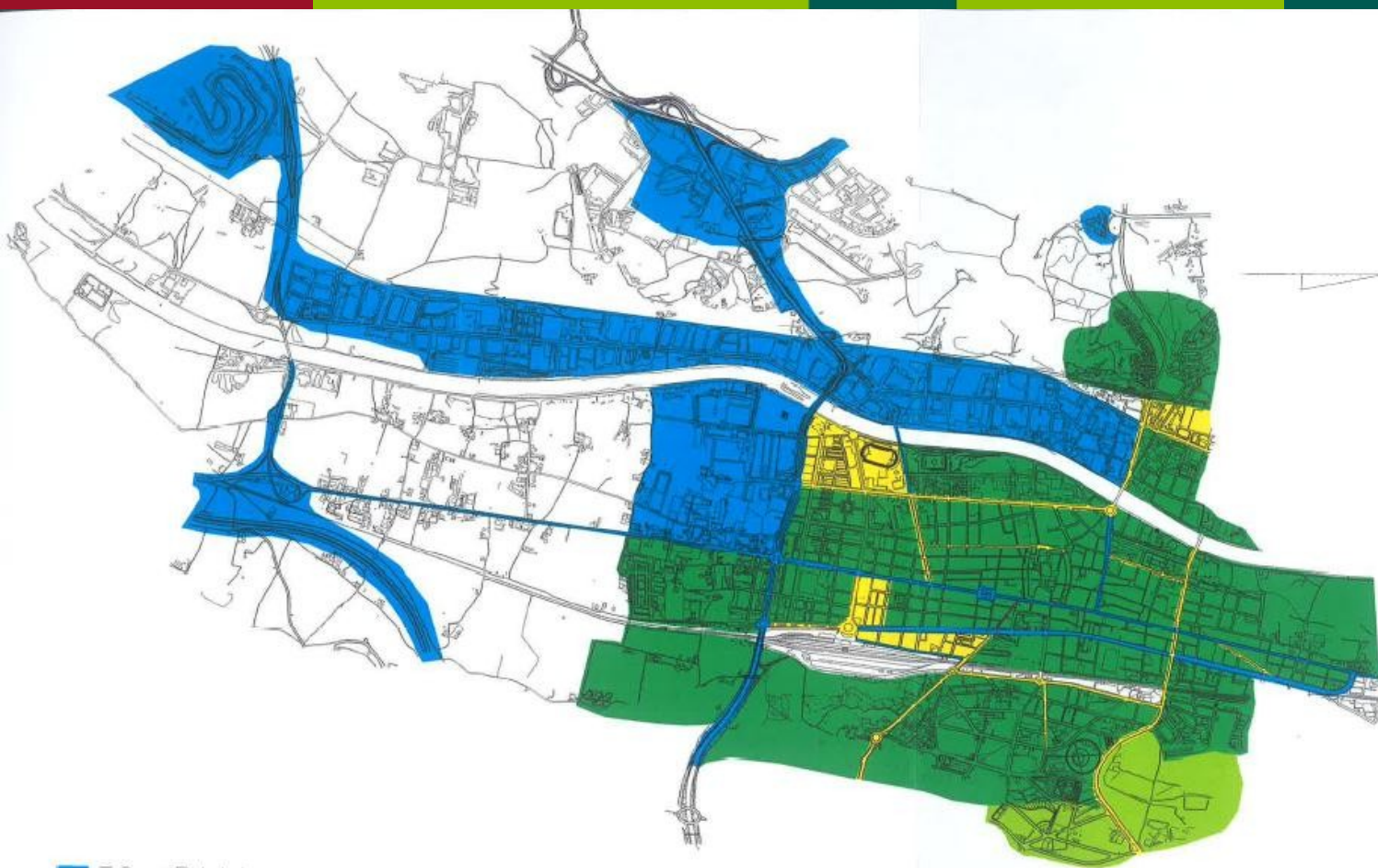


- **1994** Estudi de la Mobilitat al municipi de Granollers (INTRA, MEDIAM i ICAEN) 35 punts, 10 min. Trànsit principal font
- **1995** Generalitat. Servei protecció de l'ambient atmosfèric . Mesures en continu durant dies (Prat de la Riba, Roger de Flor, Francesc Ribes, Av del Parc). Proposta de cadastre de soroll
- **1997** Projecte de final de carrera "Contaminació acústica a Granollers" per comprovar l'ajust del cadastre de soroll amb nivells existents. 214 punts 3 minuts, 5 en continu de 24h i 30-33 de 15 minuts
- L'any **2000** alumnes de la Universitat Politècnica de Vilanova i la Geltrú fan un total de 76 mesures puntuals de curta durada.

A partir dels antecedents i de les mesures realitzades durant el 2009 :

- Proposta del mapa de capacitat acústica.





- 70 dB(A)
- 65 dB(A)
- 60 dB(A)
- 55 dB(A)

Servei del Medi Ambient



Diputació
de Barcelona
Àrea de Medi Ambient

Títol

AUDITORIA AMBIENTAL DEL MUNICIPI DE GRANOLLERS

Municipi Granollers

Comarca Vallès Oriental

Títol del plànol

Proposta de Cadastre Sònic, 1995
Dir. Gral de Qualitat Ambiental
Departament de Medi Ambient
Generalitat de Catalunya

Escala
1/20.000

Num. plànol
5.12.2

Realitzat



Data
Maig 1998





- 75 dB (A)
- 70 dB (A)
- 65 dB (A)
- 60 dB (A)



Servici del Medi Ambient



Diputació
de Barcelona
Àrea de Medi Ambient

Títol

AUDITORIA AMBIENTAL DEL MUNICIPI DE GRANOLLERS

Municipi: Granollers

Consrarca: Vallès Oriental

Títol del plànol:
Proposta de Cadastre Sònic, 1998

Escola	Num. plànol
1/20.000	5.12.1

Realitzat



Data
Maig 1998



B-Què fer ?

Àmbit

 **Directiva 2002/49/CE, sobre avaluació i gestió del soroll ambiental**

25/06/2002



**Llei del Ruido 37/2003
Reial Decret 1513/2005
Reial Decret 1367/2007**

17/11/2003

.....
Oct 2007

Reial Decret 1371/2007 «DB-HR Protección frente al ruido» CTE



**Generalitat de Catalunya
Departament de Medi Ambient
i Habitatge**

**Llei 16/2002
Decret 245/2005 Mapes
Decret 176/2009 Reglament**

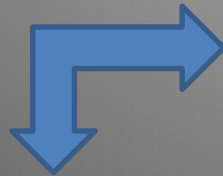
11/10/2002

.....
16/11/09

Fi incertesa jurídica-normativa, homogeneïtat de: mètodes determinació dels nivells sonors reals i de les propostes de zonificació



EXPOSICI Ó ADEU SOROLL!!



SUPORT 2009:
ELABORACIÓ
MAPA CAPACITAT
ACÚSTICA
GRANOLLERS

Escola
Universitària
Politécnica de
Mataró

Unitat mòbil
(Larga
durada)

Treball en xarxa : Grup de contaminació
atmosfèrica



Generalitat de Catalunya
Departament de Medi Ambient
i Habitatge

28 d'abril de 2010
Jornada sobre la Contaminació Acústica:
Presentació dels nous models d'Ordenança



C-Com ? Eines

Modelització del mapa de soroll virtual

218 mesures:
165 període diürn de 15 minuts,
42 període nocturn de 15 minuts
11 mostres de 72hores UMS1

% Mesures diürnes L_{aeq} dB(A)

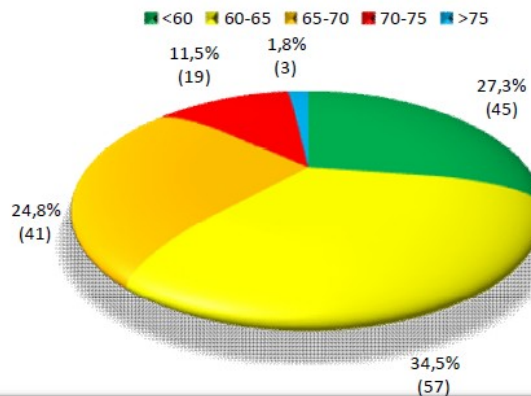
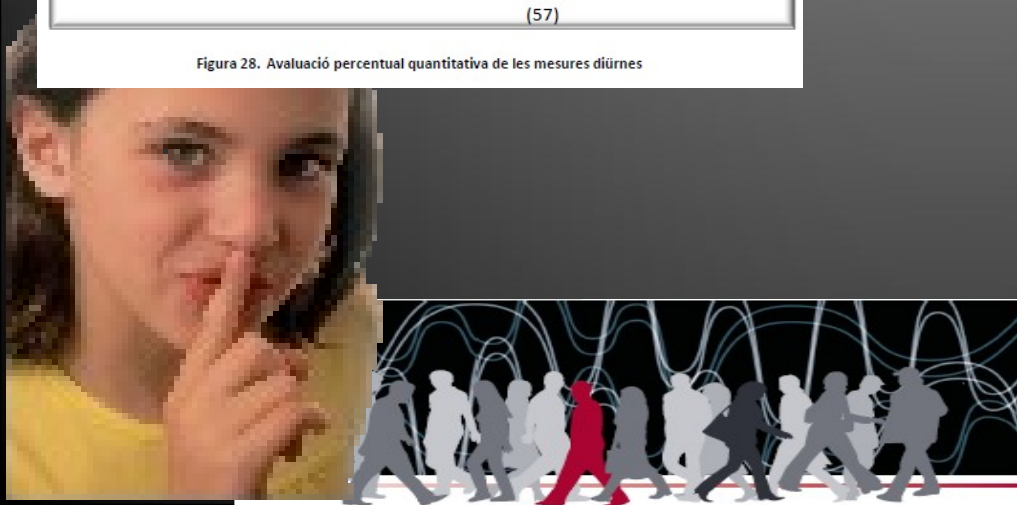
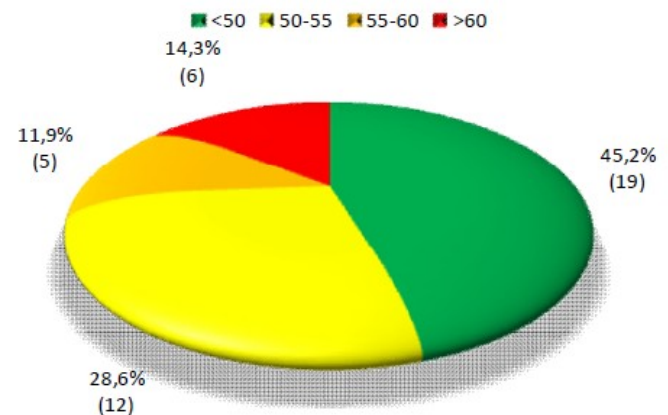


Figura 28. Avaluació percentual quantitativa de les mesures diürnes





% Mesures nocturnes L_{aeq} dB(A)





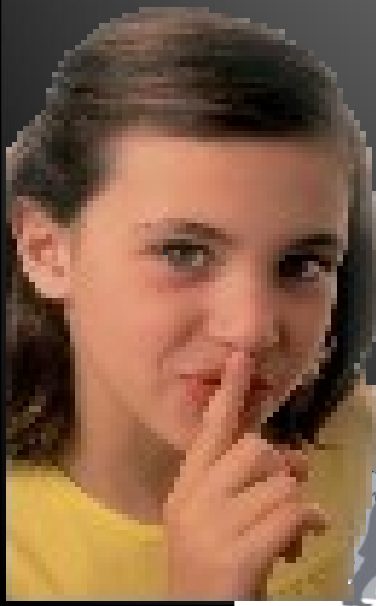
C-Com ? Eines

NIVELL EQUIVALENT

-  Més de 70 dB(A)
-  65-70 dB(A)
-  60-65 dB(A)
-  Menys de 60 dB(A)



**MAPA
DE
SOROLL**



Valors que superen proposta en dB(A)

Blau > 9
9 > Vermell > 6
6 > Groc > 3 i
3 dB(A) > verds

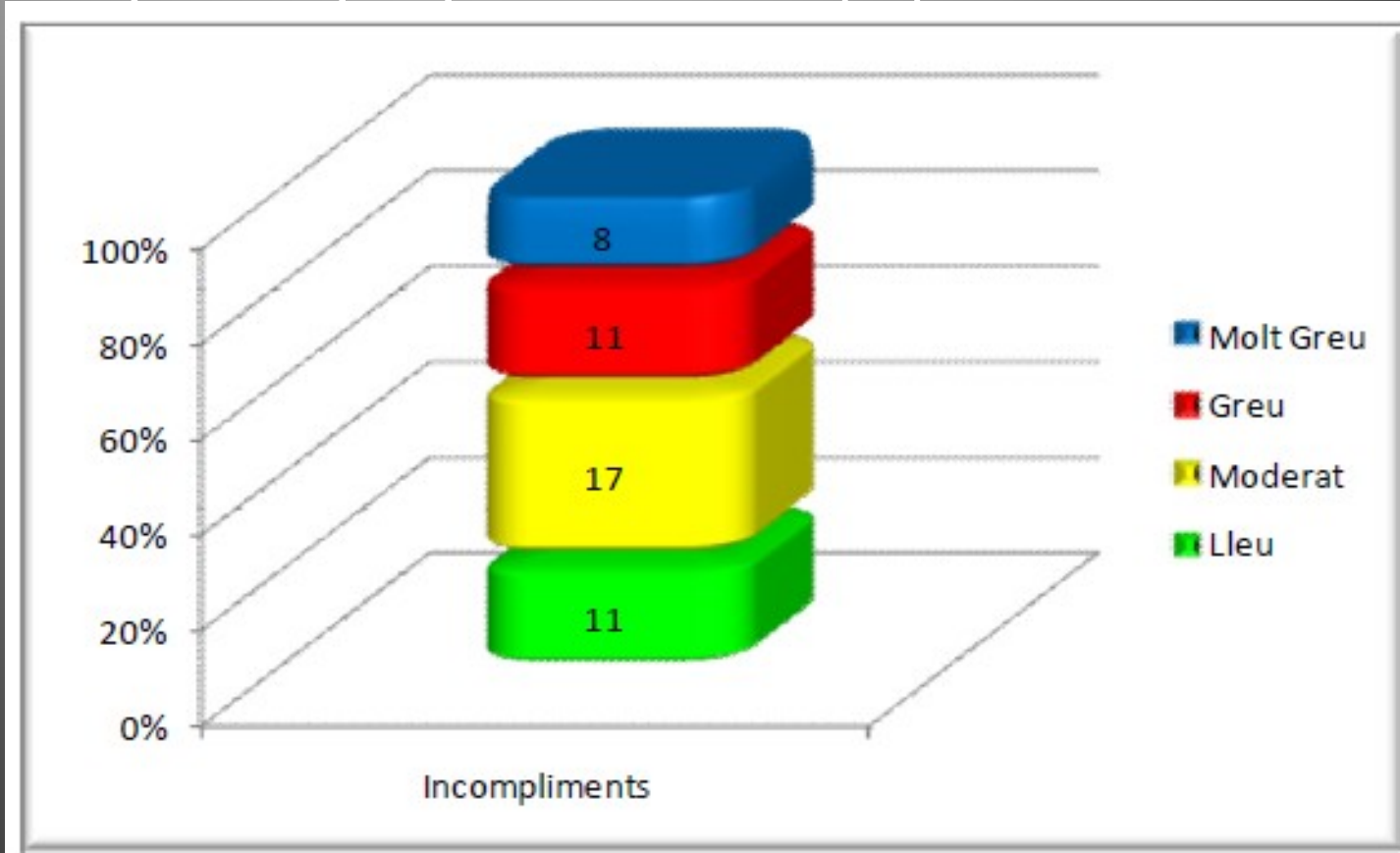


Figura 33. Distribució dels incompliments del Mapa de Capacitat





MAPES DE SITUACIÓ ACÚSTICA EXISTENT: Representen els nivells de soroll ambiental produïts per diferents fonts de soroll

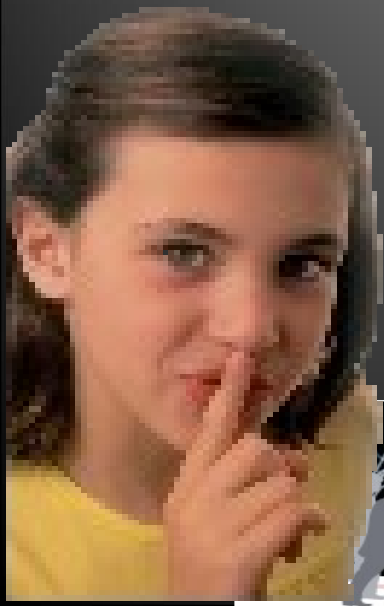
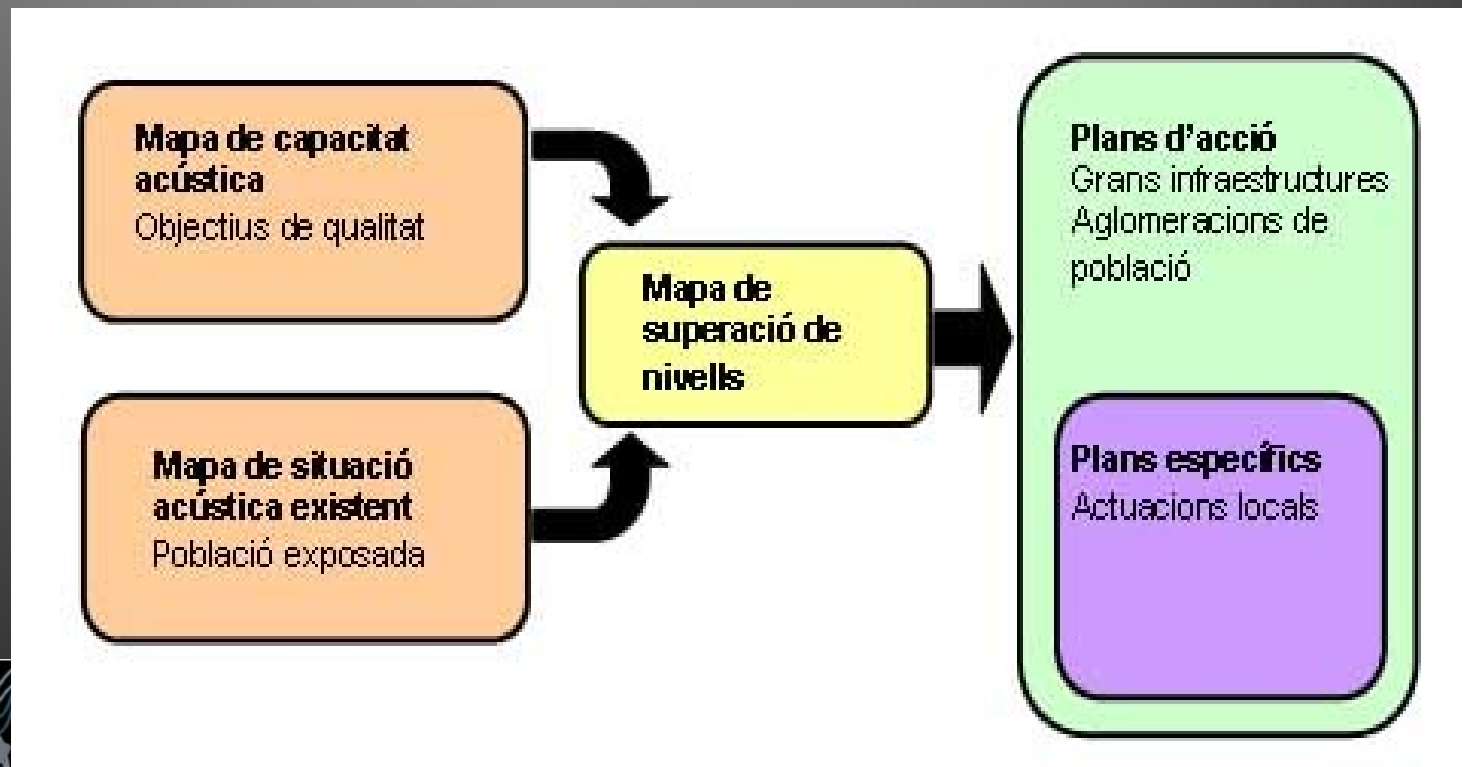
MAPES DE CAPACITAT ACÚSTICA: Estableixen els objectius de qualitat acústica del territori

MAPES ESTRATÈGICS DE SOROLL: Mostren el nivells de soroll ambiental, situació acústica existent, la superació dels valors límit i la població exposada a determinats nivells



Plans d'acció: per a la millora estratègica dels grans eixos de les infraestructures de transport, de les aglomeracions i de les zones acústiques.

Plans específics de mesures per minimitzar l'impacte acústic, per a la millora progressiva de la qualitat acústica de les zones.





O
R
D
E
N
A
N
Ç
A

- Objecte i àmbit d'aplicació
- Gestió Ambiental del Soroll :
ZONIFICACIÓ (alta, moderada, baixa),
Zones Especial Protecció Qualitat Acústica,
Zones Acústiques de Règim Especial
- Intervenció Administrativa:
Activitat, Veïnat, Vehicles de motor, Sistemes
d'avís acústic, Construccions
 - Inspecció, Control i Règim sancionador
 - Annexos: objectius, límits, mètodes avaluació,
classificació activitats, aïllaments, model acta...





C-Com ?

Activitats

Aïllaments per limit immissió per evitar transmissió impacte, limitador-enregistrador, portes i tancaments, ús exterior...

Grup I: entre 95 i 100 dB(A)

Grup II: entre 90 i 94

Grup III: entre 85 i 89

Grup IV: entre 80 i 84

Grup V: inferior a 80



C-Com ?

Regles del

Activitats a l'aire lliure :



- Càrrega i descàrrega
- Terrasses, fires, mercats
- Revetlles, festes tradicionals
- Instal·lacions amb megafonia
- Espectacles pirotècnics



C-Com ? Veïnat



Comportament ciutadà: veus, cops, arrossegar mobles,televisors,equips de so...

Animals de companyia

Sistemes d'avís acústic (alarmes – campanes...)

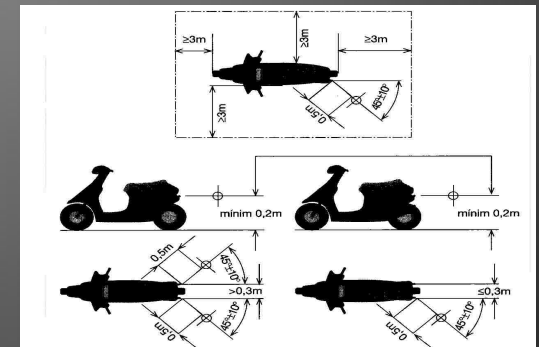
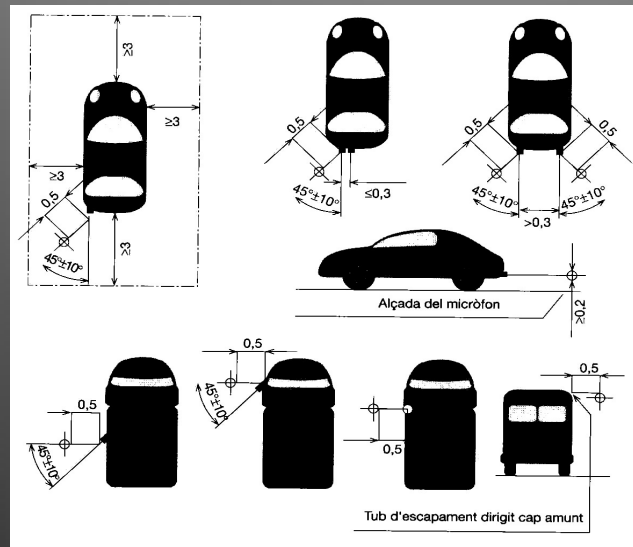


C-Com ?

Vehicles

Regles del joc

Control de les emissions sonores dels vehicles de motor i ciclomotors



C-Com ? Regles del joc Construcció

- Aïllament de façanes; Ld
- Treballs a la construcció: Limitació horària i maquinària utilitzada
- Instal·lacions de climatització, ventilació... Responsabilitat dels instal·ladors i propietaris
- Instal·lacions comunitàries: ascensors, portes metàl·liques, maquinària, i d'altres similars , han d'assegurar-ne el manteniment i bon funcionament





2 de juliol : Lliurament treballs
mapa de capacitat acústica

Setmana 5 juliol : text ordenança model
amb esmenes locals

Aprovats inicialment en el Ple de juliol 2010

Publicat el en DOGC 11/08/2010

Consell Municipal de Medi ambient

Aprovació definitiva prevista
Desembre 2010

