



PROPOSTA ORGANITZATIVA PER A LA IMPLEMENTACIÓ DEL II PLA D'IGUALTAT DE GÈNERE PER A LA CIUTADANIA, 2012-2015, DE L'AJUNTAMENT DE GRANOLLERS

Amb la finalitat de garantir un correcte desplegament del conjunt d'accions que conformen el II Pla d'Igualtat de Gènere de l'Ajuntament de Granollers, es proposa la creació d'espais de coordinació entre els diferents nivells implicats (polítics i tècnics) amb una clara delimitació de funcions, de manera que es pugui garantir l'assignació de recursos, la presa de decisió i la posterior execució de les accions planificades.

Aquests espais es constitueixen en la creació de la **Comissió d'Igualtat de Gènere**, que es divideix en 3 comitès en funció de les seves tasques, i que s'assenyalen a continuació:

COMITÈ RECTOR: format per persones representants a nivell polític de cadascuna de les àrees o àmbits d'actuació que comprèn el pla local d'igualtat de gènere.

Lidera: la Regidora del Pla per a la Igualtat, com a regidora que impulsa el Pla, liderarà aquest comitè, i assessorarà, donarà suport i el convocarà per sessions de seguiment, etc. Així mateix informarà a la resta de representants polítics en relació a la consecució i implementació del Pla.

Funcions: vetllar per garantir el desplegament de les accions un cop aprovat per Ple, estar informat sobre la seva evolució i funcionament, conèixer els resultats i les accions desenvolupades des de cada àrea, validar i donar continuïtat segons les programacions realitzades (PAM).

Temporalitat: es reuneix un cop a l'any.

COMITÈ ESTRATÈGIC: format per personal tècnic amb perfil directiu (caps d'àrea, de servei, etc.) dels diferents àmbits d'actuació que comprèn el pla local d'igualtat de gènere.

Lidera: el Director de Serveis de Benestar Social, responsable també del Centre d'Informació i Recursos per a Dones de l'Ajuntament de Granollers.

Funcions: garantir el compliment dels objectius marcats anualment dins de la seva àrea o servei en relació a la inclusió de la perspectiva de gènere en el disseny, execució i avaluació de les polítiques locals, assignar els recursos



humans i tècnics per tal de garantir el correcte desenvolupament de les accions, garantir la complementarietat amb d'altres actuacions, programes que es desenvolupen dins del servei, seguiment i avaluació.

Aquesta comissió estarà formada per les persones que han participat de manera directa en la realització del diagnòstic de gènere del municipi, sense perjudici que puguin formar-ne part també altres persones representants d'altres àrees, serveis o ciutadania que no hagin pogut participar en aquest procés però que tinguin relació directa amb les accions proposades.

Temporalitat: es reuneix dos cops a l'any.

COMITÈ OPERATIU: conformat per l'agent d'igualtat i diferents persones de perfil tècnic dels serveis i àmbits d'actuació que comprèn el pla d'igualtat de gènere.

Es busca la participació de persones amb sensibilitat per la temàtica, experiència i/o formació en l'àmbit de la igualtat d'oportunitats de dones i homes i amb responsabilitat en programes i/o projectes municipals.

Lidera: l'Agent d'Igualtat del Centre d'Informació i Recursos per a Dones de l'Ajuntament de Granollers.

Les seves funcions:

Agent d'Igualtat: coordinar el grup o comitè operatiu, donar suport tècnic i assessorament conceptual en l'àmbit de la igualtat al conjunt de persones que conformen el comitè, ajudar en la planificació, elaboració d'eines pel seguiment i avaluació continua del pla local i, garantir la transversalitat de les actuacions.

Personal tècnic de les diferents àrees/serveis: programar i planificar les accions a desenvolupar dins del seu àmbit d'actuació amb el suport de l'Agent d'igualtat de l'ajuntament, coordinar-se amb les diferents persones implicades (nivell tècnic) de la seva àrea, servei, i/o programa encarregats del desenvolupament de les accions, garantir la seva implementació i fer el seguiment del seu desenvolupament.

El comitè operatiu estarà format, a més de l'agent d'igualtat, per persones de perfil tècnic a designar pels membres del comitè estratègic que han format part de manera directa en la realització del diagnòstic de gènere del municipi, sense perjudici que puguin formar-ne part també altres persones amb perfil tècnic representants d'altres àrees, serveis o ciutadania que no hagin pogut participar en aquest procés però que tinguin relació directa



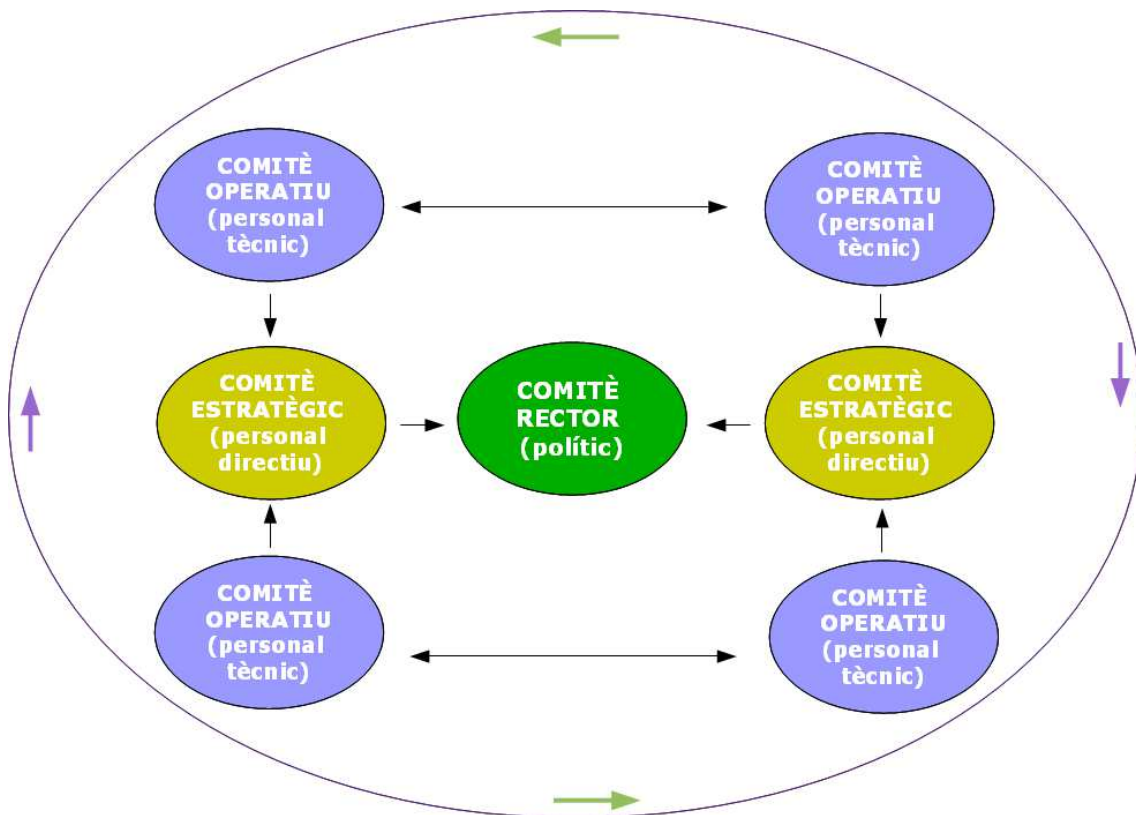
amb les accions proposades. Es valorarà positivament la participació d'alguna o varies persones representants de la ciutadania del municipi, com ara representants d'entitats, associacions o grups de dones de la ciutat, com la Taula d'Igualtat d'Oportunitats de Granollers.

Temporalitat: es reuneix quatre cops a l'any.

METODOLOGIA

La metodologia de treball serà transversal i els diferents comitès poden ser consultats a petició de qualsevol altre comitè i/o grups de treball de l'Ajuntament de Granollers, amb l'objectiu d'avançar en el treball cap a la igualtat de gènere.

El calendari de reunions establert per a cadascun dels comitès, temporalitzat al llarg d'1 any, dona com a resultat el següent gràfic:



Gràfic 1. Distribució organitzativa anual del nombre de reunions dels 3 comitès que formen part de la Comissió d'Igualtat de Gènere.