



fem un jardí

Parc de Can Gili

"Per ser educadora, la ciutat, la seva administració, haurà de fer com els mestres: conèixer els missatges i el llenguatge des del punt de vista dels nens, conèixer les institucions i programes, escolars o no, recordar el passat, pensar en el futur i actuar en conseqüència"

Marta Mata
I Congrés Internacional de Ciutats Educadores
Barcelona, novembre de 1990

Descripció

- ❖ Un programa de cooperació entre escola i ajuntament en la urbanització d'un espai públic de Granollers.
 - Els escolars prenen part en tots i cadascun dels processos.
 - Idea
 - Projecte
 - Tràmit administratiu i òrgans de govern municipal
 - Seguiment de l'obra
 - Els escolars assoleixen coneixements i aprenentatges a partir de l'experimentació pràctica.
 - Es fomenta l'adquisició de valors cívics, el respecte i l'estima per l'entorn.
- ❖ Treball conjunt escola-ajuntament, d'educadors i tècnics municipals.
- ❖ Durada del projecte: dos cursos escolars.
- ❖ La idea inicial del programa va néixer l'any 2001 i es posà en pràctica l'any següent.
- ❖ S'ha experimentat amb alumnes de cicle mitjà i superior de primària.



Objectius

- ❖ Crear un projecte de participació ciutadana destinat a la infància, posant l'accent en la implicació activa i efectiva d'un col·lectiu escolar.
- ❖ Compartir amb els infants el procés d'urbanització d'un espai públic per a destinar-lo al conjunt dels ciutadans.
- ❖ Fomentar l'adquisició i la defensa dels valors cívics, així com el respecte i l'estima per l'entorn.
- ❖ Obtenir coneixements i aprenentatges a partir de l'experimentació pràctica.
- ❖ Contribuir a fomentar la vinculació de l'escola amb el seu entorn més immediat: carrer, barri, municipi.
- ❖ Donar a conèixer als infants l'administració municipal.



fem un jardí

Parc de Can Gili

CEIP Pau Vila Cursos 2005-2006 i 2006-2007 31 alumnes de 5è i 6è de primària

- Adequació d'un solar de 791 m² no contigu a l'escola i que forma part del barri
- Descripció de l'actuació:





fem un jardí

A l'escola

- Primera sessió a l'aula:
 - Presentació de les persones
 - Presentació de "Fem un jardí"
- Segona sessió a l'aula:
 - Mitjançant plànol, situació de l'escola en el barri i en el municipi.
 - S'encarrega als alumnes que elaborin una proposta -una redacció i un dibuix- individual i que després la posin en comú i formulin una proposta consensuada.
 - Es deixa un plànol de grans dimensions del solar del futur parc per a que hi formulin la proposta de la classe.
 - Visita amb els alumnes al solar on es construirà el parc.
- Tercera sessió a l'aula:
 - Presentació de la proposta per part de l'alumnat.
 - Decisió conjunta de quins elements faran singular el futur parc (representació de les diferents àrees de clima mediterrani, plantes aromàtiques, jocs tradicionals...).

A l'ajuntament

- Primera sessió a les dependències del Servei d'Obres i Projectes:
 - Un grup de deu alumnes fa una visita guiada pel Servei.
 - Explicació del procés d'elaboració d'un projecte constructiu: del dibuix a mà als plànols.
- Segona sessió a les dependències del Servei d'Obres i Projectes:
 - Un altre grup de deu alumnes fa una visita guiada pel Servei.
 - Presentació del conjunt de plànols que integraran el projecte.
- Tercera sessió a les dependències del Servei d'Obres i Projectes:
 - Un altre grup de deu alumnes fa una visita guiada pel Servei.
 - Explicació dels altres documents, a part dels plànols, que formen part del projecte: memòria, amidaments, pressupost, plec de condicions, pla de seguretat i salut.

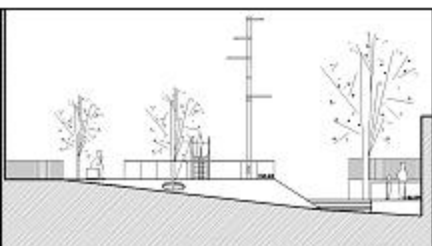
A l'obra

- Assistència a l'Acta de Replanteig
 - Un grup de deu alumnes assisteix a l'acte que formalment suposa l'inici de les obres.
 - Cada grup d'alumnes que visiti les obres redacta un informe i pren fotografies de l'estat de l'obra.
- Visita de l'obra
 - Es fixa un dia i una hora de la setmana per a la visita dels alumnes a l'obra.
 - Assisteixen a la visita d'obra els tècnics municipals i l'encarregat de l'obra.
 - Els alumnes reben explicació directa de l'estat de l'obra i del procés constructiu.
 - S'organitzen com a mínim unes cinc visites per tal que tots els infants puguin visitar les obres.
- Inauguració del parc
 - Els alumnes participen activament en l'organització de l'acte d'inauguració: instal·lació de plafons informatius, berenar, grup de música, breu exposició.
 - De fet, la inauguració es converteix en la presentació de la feina feta a la comunitat educativa, al barri i a la ciutat.



fem un jardí

Parc de Can Gili





fem un jardí

CEIP PAU VILA Juana María **ÁLAMO ZUMAQUERO** Iulian **BASCHIR** Gerard **CALAHORRO FERNÁNDEZ** Ana **CAMENFORTE CARMONA** Jairo **CARMONA GONZÁLEZ** FONIM EL OUAD DECHRAOUI Angie Jesús **FARIAS MEDINA** Eric **FERRER ESLAVA** Xavier **FRELAT ARTEAGA** Aida **GONZÁLEZ ESPINOSA** Alberto **GONZÁLEZ PINTIÑO** Ana María **GONZÁLEZ SÁNCHEZ** Rudel **HERRERA MIRANDA** Silvio **JUSTINIANO CHAVARRÍAR. KOUBISS AMAR-TOUHAMI** Rubén **LÓPEZ ARANDA** Javier **LÓPEZ GÓMEZ** Patricia **LUNA TERRÓN** Antonio **LLAMAS MARTÍN** Nafe **MOHAMED SALEM** Tania **PACHÓN NIETO** Elisabet **PANADERO POLLS** Marc **PÉREZ LÓPEZ** Tania **PÉREZ ROMÁN** Christian **PERREROS NAULA** Ilias **ROUKHA EL OUKLI** Goundo **SAMPIKadidiatou** SIDIBE **BALDE** María **Soria GALVARRO BALDIVIA** Sandra **VALVERDE BERRUEZO** Ahmed **Z Aidan**

