

L'Adoberia

Centre d'interpretació històrica
El Granollers medieval

L'antiga adoberia dels Ginebreda i un important tram de la muralla medieval de Granollers formen un destacat conjunt arqueològic, eix del centre d'interpretació històrica.

Un espai per conèixer i difondre el creixement i la transformació del Granollers medieval, caracteritzat per un ampli recinte emmurallat, un seguit d'oficis i activitats productives, entre les quals destaquen les relacionades amb la pell, i un mercat potent i diversificat. Aquest espai patrimonial, a més d'explicar l'adoberia per si mateixa, permet donar a conèixer el creixement i la transformació del Granollers medieval.

El programa d'activitats dissenyat per aquest 2019 pretén aproximar el Granollers d'època medieval i moderna a tota mena de públics. Tallers, xerrades i visites; activitats familiars o infantils... Tots tenim cabuda per participar del patrimoni històric de la ciutat i descobrir d'una manera lúdica o aprofundida com era viure al Granollers de fa segles.

US CONVIDEM A PARTICIPAR-HI!



Museu de Granollers
L'Adoberia

Plaça de l'Església, 7
08401 Granollers



Ajuntament
Granollers

COM ARRIBAR EN COTXE

Des de Barcelona: autopista AP 7 i C17
Des de Girona: autopistes AP 7 i C35

COM ARRIBAR EN BUS

Des de Barcelona: Fabra i Puig (Sagalés)
Estació d'autobusos interurbans.
Autobús urbà des de les estacions.

COM ARRIBAR EN TREN

Des de Barcelona: rodalies R2
Estació Granollers Centre
Des de Girona: tren regional
línia Portbou-Girona-Barcelona.
Estació Granollers Centre
Línia Barcelona-Vic-Puigcerdà: R3
Estació Granollers-Canovelles

HORARI D'OBERTURA

D'abril a octubre
Dissabte de 18 a 21 h
Diumenge de 12 a 14 h
De novembre a març
Dissabte de 17.30 a 20.30 h
Diumenge de 12 a 14 h

Tancat: Agost, Cap d'any, Reis, 1 de Maig,
Diada, Nadal i Sant Esteve

INFORMACIÓ I RESERVES

Museu de Granollers
Carre d'Anselm Clavé, 40
08401 Granollers
93 842 68 40
museu@ajuntament.granollers.cat
www.museugranollers.cat

Amb la col·laboració de:



Generalitat de Catalunya
Departament de Cultura



Diputació
Barcelona



eNllaçem cultura



Escola Municipal
de Música
Josep M. Ruera
Granollers

En conveni amb:



Xarxa d'adoberies
històriques de Catalunya
La pell de Catalunya

PROGRAMA D'ACTIVITATS 2019

L'Adoberia

Centre d'interpretació històrica
El Granollers medieval

Activitats
a l'entorn
de l'Adoberia
dels Ginebreda
GENER-DESEMBRE
2019



Museu de Granollers
L'Adoberia

DIUMENGE, 20 DE GENER

12 h / Visita guiada

Visita a l'Adoberia dels Ginebreda

Acompanyats d'un intèrpret del patrimoni descobrirem una de les poques adoberies històriques conservades a Catalunya.

Cal inscripció prèvia. Preu: 3€ per persona

DIJOUS, 28 DE FEBRER

19.30 h / Conferència

Els gremis i els artesans al segle XVII

A Granollers, com a d'altres viles preindustrials, els gremis van arribar a controlar una part important de l'economia de les ciutats, per això era molt costós entrar i gaudir dels privilegis que suposava. Cap al segle XVIII van començar a decaure.

A càrrec d'**Isaac García-Oses**, historiador.

Activitat gratuïta.

DISSABTE, 16 DE MARÇ

18 h / Taller

Realització d'un còdex relligat amb cuir

A CÀRREC D'ELENA PÉREZ, ARQUEÒLOGA I ENTESA EN ENQUADERNACIÓ

Creació d'un còdex en blanc amb tècniques antigues com és el cosit dels quaderns a mà o l'enquadrernació amb l'ús de pell a les cobertes. Utilitzant cuir com el que es tractava a l'Adoberia, et podràs endur a casa un llibre en blanc.

Activitat per a joves i adults.

Cal inscripció prèvia. Activitat gratuïta.

DIUMENGE, 7 D'ABRIL

12h / Vermut a l'Adoberia

Presentació de llibre

"Els oficis de la pell a la Catalunya preindustrial"

Presentació del llibre a càrrec de l'autor, Josep M. Torras i Ribé, el director del mNACTEC, Jaume Perarnau, i l'editor Rafael Català. Clourem la xerrada amb un vermut i passeig per les restes arqueològiques. El llibre combina elements històrics, patrimonials i tècnics del ram de la pell.

Activitat gratuïta.

DISSABTE, 11 DE MAIG

18h / Concert per a petits i grans

Música per a famílies

A CÀRREC DE L'ESCOLA MUNICIPAL DE MÚSICA JOSEP M. RUERA.

Acompanyats per estudiants i professors de l'EMM Josep M. Ruera, sentirem les emocions que ens proporciona la música, magnificades per l'entorn de les restes arqueològiques de l'Adoberia. Concert emmarcat en el projecte Enllacem Cultura.

Adreçada a públic infantil. Activitat gratuïta.

DIVENDRES, 24 DE MAIG

21 i 22h / Visita teatralitzada

La noia de l'Adoberia

De la mà d'una antiga treballadora, ens endinsarem en el món de l'adoberia i del dur treball de la pell. Coneixerem, de primera mà, les vivències d'una granollerina, la Joana Ginebreda, filla de l'adober, que ens descobrirà els secrets de viure i treballar al Granollers de fa centenars d'anys.

A càrrec d'**Arsenic**. Guió de **Carme Ballús**.

Visita gratuïta.



DIUMENGE, 16 DE JUNY

12h / Visita guiada

Visita a l'Adoberia dels Ginebreda

Acompanyats d'un intèrpret del patrimoni descobrirem una de les poques adoberies històriques conservades a Catalunya. Aquest espai és idoni per conèixer la transformació del Granollers medieval, caracteritzat per un ampli recinte emmurallat, un seguit d'oficis i activitats productives, entre les quals destaquen les relacionades amb la pell.

Cal inscripció prèvia. Preu: 3€ per persona.

Persones jubilades, famílies nombroses i persones amb discapacitat, 50%. Infants fins a 12 anys i persones en atur, gratuït.

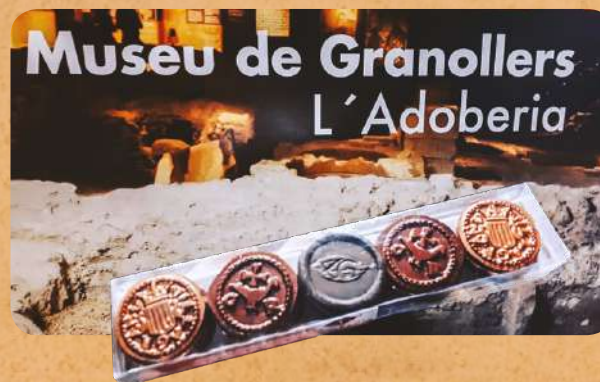
DIUMENGE, 22 DE SETEMBRE

11h / Taller

Fem "menuts" de Granollers de xocolata!

Amb el mestratge d'en Joan Bonet, de Xocolates Granollers, aprendrem els secrets de la manipulació de la xocolata, i farem unes dolces reproduccions de les antigues monedes que s'encunyaven al Granollers dels segles XVI i XVII, els menuts. Aquestes monedes, de mida molt petita, eren diners de curs legal per comprar i vendre en un mercat tant potent com el de la vila de Granollers.

Adreçada a públic infantil. Activitat gratuïta.



DIUMENGE, 13 D'OCTUBRE

11h / Taller per a famílies

Dibuixem el Granollers medieval

A CÀRREC D'IMMA ORTEGA, ARQUITECTA I PROFESSORA DE DIBUIX.

A càrrec d'**Imma Ortega**, arquitecta i professora de dibuix. Com era la ciutat emmurallada? En tenim alguna idea, però no massa precisa. Amb la informació que disposem, i sobre una plantilla amb la silueta de les muralles i els carrers i places principals, hi dibuixarem les cases de la ciutat del segle XVI, un cop construïda la Porxada.

Adreçada a infants de 6 a 12 anys. Activitat gratuïta.

DIUMENGE, 10 DE NOVEMBRE

11 h / Taller

Jocs de taula ambientats en època medieval

A CÀRREC D'HOMOLUDICUS.

Taller d'iniciació a diversos jocs de taula ambientats en època medieval (Carcassonne, Cidadelas, Catan, Agricola... o d'altres). Vine i deixa't endur per l'emoció de conèixer la història a través del joc!

Adreçada a famílies i joves. Activitat gratuïta.

DISSABTE, 16 DE NOVEMBRE

18h / Concert

Música i Patrimoni

A CÀRREC DE L'ESCOLA MUNICIPAL DE MÚSICA JOSEP M. RUERA.

Acompanyats per estudiants i professors de l'EMM Josep M. Ruera, sentirem les emocions que ens proporciona la música, magnificades per l'entorn de les restes arqueològiques de l'Adoberia. Concert emmarcat en el projecte Enllacem Cultura.

Activitat gratuïta.



DISSABTE, 14 DE DESEMBRE

18h / Visita sensorial

Les olors de l'Adoberia

Treballar en una adoberia no era una tasca gens agradable: condicions dures, jornades inesgotables... i a més calia afegir les diferents olors que acompanyaven la feina. Però no tot eren males olors. De la mà dels perfums dissenyats per Agustí Vidal ens endinsarem al món dels adobers.

Activitat gratuïta.