

Projecte per al refugi de la plaça Maluquer i Salvador i de l'escola Lluís Castellà, actual Escola Pereanton. AMGr

Recuperar, preservar i difondre la memòria de les persones que van viure els temps difícils de la Guerra Civil, el franquisme i la lluita per la democràcia és un dels eixos de treball de Can Jonch. Centre de Cultura per la Pau. També ho és recuperar i posar a disposició de la ciutadania aquells espais que van ser el seu escenari. Un treball que fem en xarxa amb altres pobles i ciutats de Catalunya, agrupats entorn al Memorial Democràtic.

Testimonis i espais de memòria constitueixen un element pedagògic indiscutible. Escoltar el relat en primera persona dels fets tràgics que hem llegit en els llibres és una de les millors eines per a comprendre la història. Entrar en un refugi ens acosta a l'angoixa i el sofriment que van patir els milers de persones que van passar dies sota terra, sentint el soroll amenaçador de les bombes al seu damunt.

A partir de la documentació i de la memòria oral, s'ha pogut elaborar un relació de refugis antiaeris construïts per protegir la ciutadania dels bombardejos aeris durant la Guerra Civil. Alguns es poden visitar, altres ja han desaparegut i en d'altres s'hi ha pogut accedir tot i que no són visitables. N'hi ha que s'han perdut per sempre.

Refugis documentats

- Plaça de Josep Maluquer i Salvador, amb accés des de l'escola Pereanton, antiga Escola Lluís Castellà, al carrer d'Antoni Espí i Grau.
- Plaça de la Porxada, edifici de l'Ajuntament.
- Carrer de Josep Irla, un dels accessos al refugi de les oficines de la Llum i la Força.
- Aeròdrom militar de Montmeló - Montornès. Refugi elemental de Palou. Actualment Centre Comarcal de Tractament de Residus.
- Escola Pia al carrer de Guayaquil, anomenada de Ferrer i Guàrdia en temps de la República.

- Escola Pia al carrer de Sant Josep de Calassanç, cantonada amb Conestable de Portugal, antic Institut de Segon Ensenyament.
- Museu de Granollers, al carrer de Josep Anselm Clavé. Antiga seu de la Unió Liberal.
- Carrer de Lluís Companys, adaptació de la col·lectora de la xarxa de sanejament, paral·lel a la fàbrica Roca Umbert.
- Plaça de l'Església - plaça del Dr. Guillamet, amb entrada pel carrer de Barcelona.
- Plaça de Josep Barangé (antic parc de l'Estació del ferrocarril).
- Carrer de Marià Sans - plaça de Josep Maluquer i Salvador, núm. 28.
- Carrer de santa Anna, núm. 6.
- Carrer d'Anníbal, núm. 14, destil·leries Montañà.
- Carrer d'Alfons IV, núm. 65.
- Carrer de Josep Umbert, núm. 52.
- Carrer Girona, núm. 70.
- Carrer de València.
- Carrer de Torras i Bages.

Refugis dels quals es té referència oral, habilitats en fàbriques, tallers i cases particulars

- Fàbrica de can Pinyol, al carrer de l'Enginyer.
- Fàbrica de can Botey, al carrer d'Espanya.
- Fàbrica EGA, al carrer de Miquel Ricomà.
- Fàbrica de la Font de l'Escot, al carrer de Corró - Ramon Llull.
- Fàbrica la Tela, actual Museu de Ciències Naturals.
- Fàbrica de can Comas, al carrer de Sant Jaume.
- Bòbila d'en Sidro.
- Carrer de Joan Vidal i Jumbert, prop de la plaça de la Llibertat.
- Avinguda Francesc Macià, cantonada amb carrer de Mallorca.
- Can Mainou i can Cisteller, entre l'avinguda de Francesc Ribas i el carrer de Tarragona.
- Barriada del passeig de la Muntanya.
- Barri del Lledoner, a tocar la riera Carbonell.
- Font Verda, entre els carrer de Camprodon i de l'Equador.
- Terraplens de la línia fèrria de Barcelona a Portbou, prop dels carrers de Quevedo i de Llevant.
- Carrer Príncep de Viana, entre la plaça de la Corona i el carrer de Guayaquil.

(Torna a l'inici) [2]

// S'ha separat la Galeria d'imatges corresponent al uploader d'imatges propi del content type, // dels "nodes reference" als continguts de "Galeria d'imatges" pre-existents. ?> // Uploader d'imatges ?>

Galeria



[3]



Pere Cornellas

[4]



Pere Cornellas

[5]



[6]



actualment forma part de

[7]



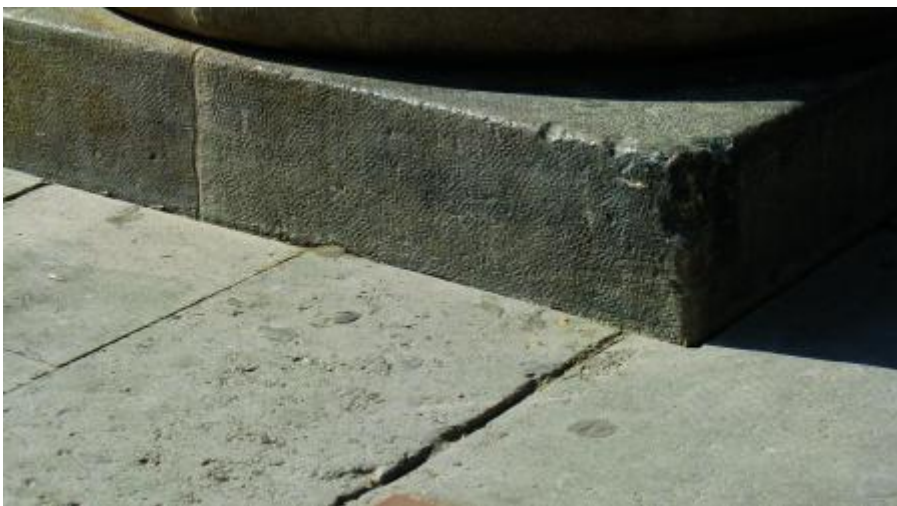
errats com a refugi i

[8]



329. Pere Cornellas

[9]



[10]



e la Porxada

[11]

zació dels refugis que hi



[12]



[13]



[14]



[15]



[16]



[17]



[18]

endif; ?> // "Nodes reference" a les Galeries d'imatges ?>

Enllaços Relacionats

- [Temps de memòria, Memorial Democràtic](#) ^[19]

comunicacio@ajuntament.granollers.cat

URL d'origen: <https://www.granollers.cat/can-jonch/patrimoni-memorial>

Enllaços

[1]

https://www.granollers.cat/sites/default/files/importades_d6/pagina/2012/07/Projecte%20refugi%20pl%20Maluquer.jpg

[2] <https://www.granollers.cat/can-jonch/granollers-bombardeig-31-maig-1938>

[3] https://www.granollers.cat/sites/default/files/importades_d6/pagina/2012/07/Pl%20Maluquer%2001.jpg

[4] https://www.granollers.cat/sites/default/files/importades_d6/pagina/2012/07/Pl%20Maluquer%2002.jpg

[5] https://www.granollers.cat/sites/default/files/importades_d6/pagina/2012/07/Ajuntament.jpg

[6] https://www.granollers.cat/sites/default/files/importades_d6/pagina/2012/07/C%20Valencia.jpg

[7]

https://www.granollers.cat/sites/default/files/importades_d6/pagina/2012/07/Monta%C3%B1a%2002.jpg

[8] https://www.granollers.cat/sites/default/files/importades_d6/pagina/2012/07/Palou.jpg

[9] https://www.granollers.cat/sites/default/files/importades_d6/pagina/2012/07/Irla.jpg

[10] https://www.granollers.cat/sites/default/files/importades_d6/pagina/2012/07/rajola.JPG

[11] https://www.granollers.cat/sites/default/files/importades_d6/pagina/2012/07/PlanolGranollersNoms.jpg

[12] https://www.granollers.cat/sites/default/files/importades_d6/pagina/2013/09/22.jpg

[13] https://www.granollers.cat/sites/default/files/importades_d6/pagina/2013/09/25.jpg

[14] https://www.granollers.cat/sites/default/files/importades_d6/pagina/2013/09/31.jpg

[15] https://www.granollers.cat/sites/default/files/importades_d6/pagina/2013/09/40.jpg

[16] https://www.granollers.cat/sites/default/files/importades_d6/pagina/2013/09/42.jpg

[17] https://www.granollers.cat/sites/default/files/importades_d6/pagina/2013/09/43_0.jpg

[18] https://www.granollers.cat/sites/default/files/importades_d6/pagina/2013/09/44.jpg

[19] http://www.ara.cat/cultura/Memorial-presenta-instucional-Temps-memoria_0_956904526.html